

令和6年7月大島周辺海況情報

令和6年7月4日

東京都島しょ農林水産総合センター大島事業所

7月2～3日に、調査船「やしお」による大島周辺海洋観測を行いました。

海況：黒潮は遠州灘沖で大きく離岸し、石廊崎沖を北上して御蔵島西沖から北東に向きを変えて三宅島付近を通過して房総半島沖に流去していました。表面水温は19.3～21.1℃で、200m深の水温は12.7～16.9℃でした。黒潮からの暖水波及で、南～西で水温が高くなっています。一方で島影となる北～東では水温が低くなっています。

大島の定地水温は「やや高め」～「高め」（平年差+0.7～+2.0℃）で推移しています。

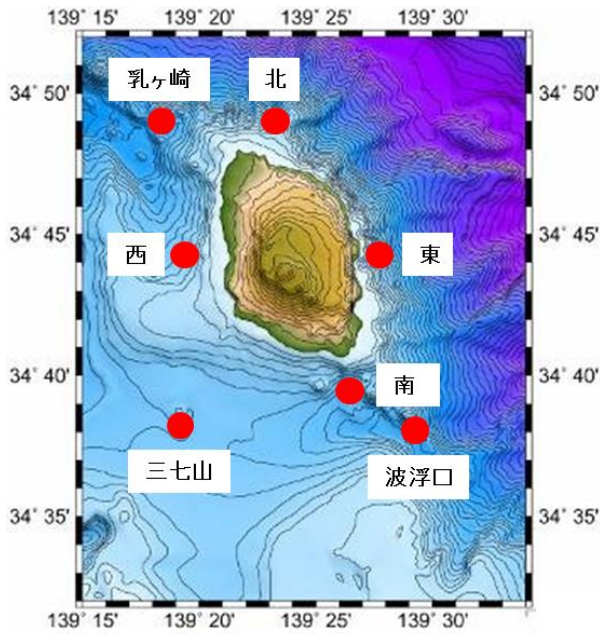


図1 大島周辺海洋観測点

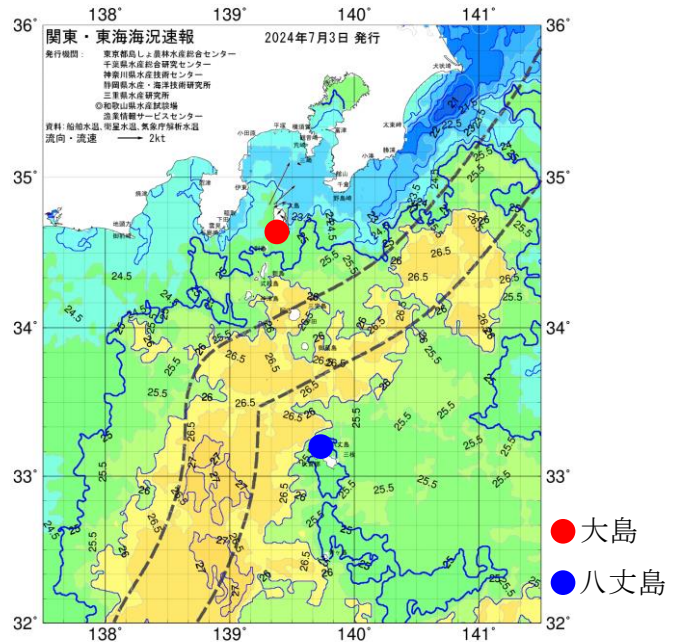


図2 7/3の海況図

表1 7月観測結果

観測点	大島南	波浮口	三七山	大島西	乳ヶ崎	大島北	大島東
年月日	R6.7.2	R6.7.2	R6.7.3	R6.7.3	R6.7.3	R6.7.3	R6.7.3
時刻	13:18	13:40	11:16	10:35	9:54	9:19	8:39
緯度 (N)	34°39'	34°38'	34°38'	34°44'	34°49'	34°49'	34°44'
経度 (E)	139°26'	139°29'	139°19'	139°19'	139°18'	139°23'	139°27'
流向 (°)							
流速 (kt)							
水温 (°C)							
0m	24.7	24.7	24.9	24.6	24.3	19.6	19.3
50m	20.2	18.2	21.0	22.1	18.7	16.5	16.6
100m	16.7	16.1	18.2	18.8	15.1	14.5	15.0
150m	15.1	15.2	16.3	17.8	14.9	14.2	14.2
200m	13.6	14.1	14.9	16.9	14.2	12.2	12.7
250m	12.0	12.9	14.2		10.9		12.6
300m	10.6	12.1	13.0		9.5		12.1
350m			7.3				10.8