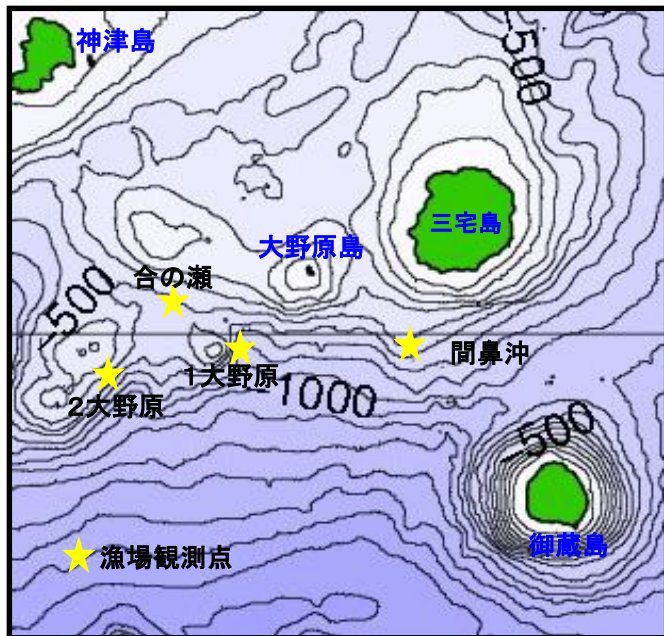


三宅島周辺海況情報No. 92

東京都島しょ農林水産総合センター大島事業所



1月16日と17日に調査船「やしお」による 三宅島周辺の海洋観測を行いました(図1)。

海況: 紀伊半島南東沖で大きく離岸した黒潮は、御前崎沖を北上して御蔵島西沖に達した後、三宅島・御蔵島付近を通過し、房総半島沖に流去していました(図2)。

各観測点の水温は、海面は20℃台、100m深は19~20℃台、200m深は18~19℃台でした(表1)。

図1 三宅島周辺海洋観測地点

表1 令和5年1月水温観測結果

観測点	間鼻沖	第1大野原	合の瀬(中ノ瀬)	第2大野原
年月日	R5.1.16	R5.1.16	R5.1.17	R5.1.17
時刻	11:25	12:18	7:38	8:16
緯度(N)	33° 59'	33° 58'	34° 02'	33° 58'
経度(E)	139° 27'	139° 18'	139° 15'	139° 11'
流向(°)	89	91	70	77
流速(kt)	2.9	1.1	1.4	1.4
水温(°C)				
0m	20.5	20.5	20.2	20.3
50m	20.4	20.5	19.8	20.3
100m	20.2	20.5	19.6	19.8
150m	19.2	19.4	19.0	19.7
200m	19.0	18.8	18.6	19.1
250m	18.4	17.9	16.8	17.7
300m	15.9	16.6	16.2	17.2
350m	11.1	13.8	14.4	12.1
400m	10.8	9.7	10.6	

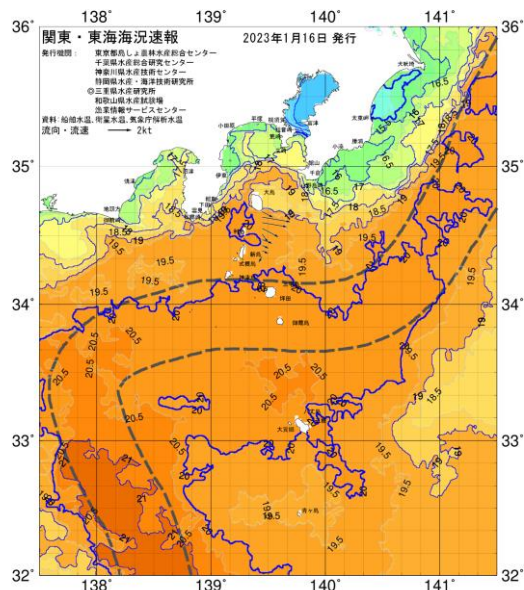


図2 1/16 関東・東海海況速報