

令和4年12月大島周辺海況情報

令和4年12月5日

東京都島しょ農林水産総合センター大島事業所

12月1日と2日に、調査船「やしお」による大島周辺海洋観測を行いました。

海況：黒潮は、紀伊半島南東沖で大きく離岸し、御前崎沖を北上して御蔵島西沖に達した後、御蔵島付近を東流して通過し、房総半島沖を北東に流去していました。表面水温は21.0～22.5℃で、200m深の水温は11.9～14.4℃でした。西側でやや水温が高く、北側で低い傾向はありますが、全体的に水温差が小さくなっています。大島の定地水温は「やや高め」～「高め」（平年差+1.2～+2.3℃）で推移しています。

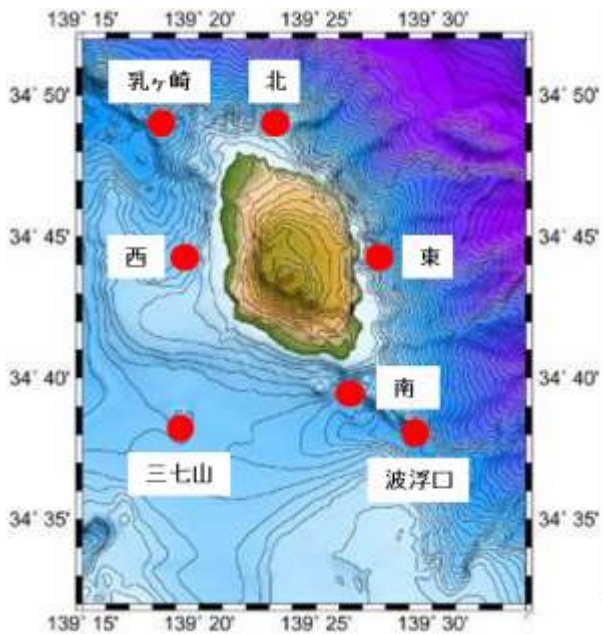


図1 大島周辺海洋観測点

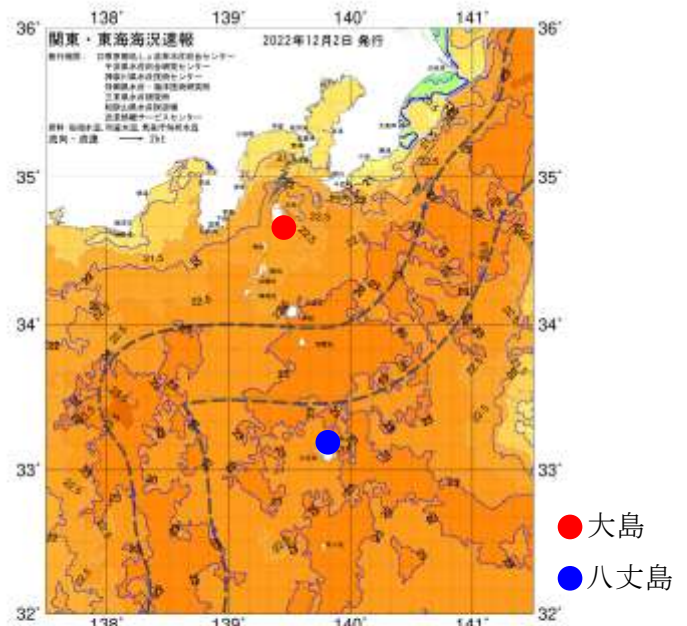


図2 12/2の海況図

表1 12月観測結果

観測点	大島南	波浮口	三七山	大島西	乳ヶ崎	大島北	大島東
年月日	R4.12.1	R4.12.1	R4.12.1	R4.12.1	R4.12.2	R4.12.2	R4.12.2
時刻	8:40	9:04	10:01	10:47	10:07	9:37	8:52
緯度 (N)	34°39'	34°38'	34°38'	34°44'	34°49'	34°49'	34°44'
経度 (E)	139°26'	139°29'	139°19'	139°19'	139°18'	139°23'	139°27'
流向 (°)	98	97	114	60	47	316	238
流速 (kt)	2.9	3.1	1.2	0.5	2	0.7	0.8
水温 (°C)							
0m	22.1	22.3	22.3	21.4	21.5	21.1	21.0
50m	21.9	19.1	20.8	21.0	18.3	19.4	20.9
100m	15.6	15.5	18.5	16.0	16.4	15.8	15.9
150m	14.9	13.3	14.7	15.4	13.9	15.5	14.2
200m	12.4	12.3	13.4	14.4	13.0	11.9	12.5
250m	11.4	11.0	12.4	13.5	12.4	10.9	11.8
300m	9.9	10.5	11.5		11.9	10.6	11.3
350m		10.3	10.5		9.6	10.4	10.4
400m		9.4			8.7		10.2