

# 令和4年3月大島周辺海況情報

令和4年3月28日

東京都島しょ農林水産総合センター大島事業所

3月22日および28日に、調査船「やしお」による大島周辺海洋観測を行いました。

**海況**：22日黒潮は、四国沖～遠州灘沖で大きく離岸し、八丈島付近～三宅島東沖を北上した後、房総半島沖に流去していました。28日には黒潮北上部がさらに東に移動した模様です。表面水温は16.1～17.5℃で、200m深の水温は11.5～14.3℃でした。北～東側で低水温になっています。大島の定地水温は「平年並み」（平年差-0.2～+0.4℃）で推移しています。

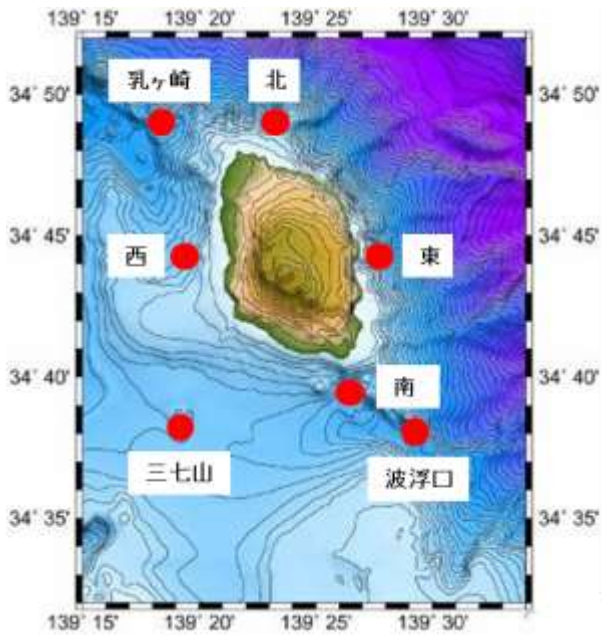


図1 大島周辺海洋観測点

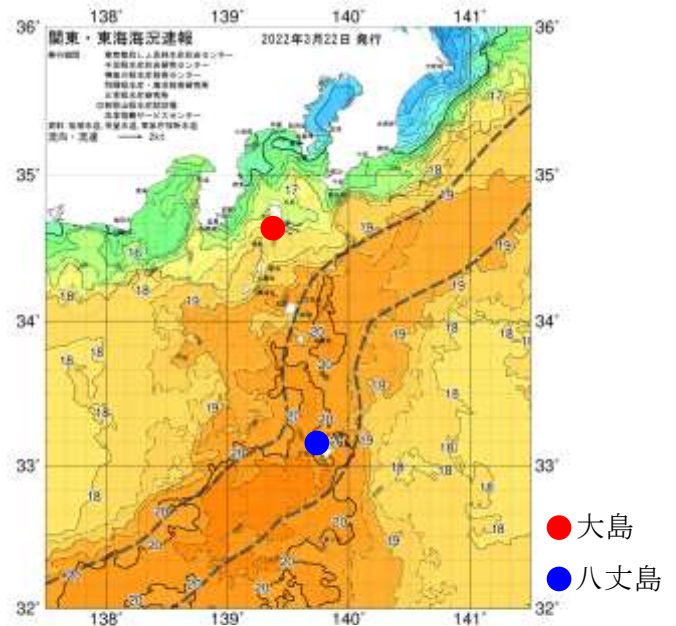


図2 3/22の海況

表1 3月観測結果

観測点	大島南	波浮口	三七山	大島西	乳ヶ崎	大島北	大島東
年月日	R4.3.22	R4.3.22	R4.3.22	R4.3.22	R4.3.28	R4.3.28	R4.3.28
時刻	8:37	9:00	9:50	10:26	9:58	9:23	8:46
緯度 (N)	34°39'	34°38'	34°38'	34°44'	34°49'	34°49'	34°44'
経度 (E)	139°26'	139°29'	139°19'	139°19'	139°18'	139°23'	139°27'
流向/流速 (kt)	80° /1.5	72° /1.5	98° /0.8	323° /0.7	28° /1.4	160° /1.0	315° /0.8
水温 (°C)							
0m	17.4	17.5	17.4	17.4	16.1	16.1	16.5
50m	16.7	17.4	16.9	16.9	16.0	15.4	16.3
100m	16.3	16.3	16.0	16.1	14.2	14.0	16.1
150m	14.8	15.1	15.0	14.9	12.6	12.9	13.5
200m	13.5	13.8	13.6	14.3	11.7	11.6	12.3
250m	12.9	11.7	13.1	-	10.5	10.2	10.9
300m	10.2	10.6	10.7	-	9.5	9.2	9.0
350m	9.0	8.6	-	-	8.7	8.7	8.6
400m	-	7.9	-	-	8.0	-	8.1