

# 令和5年4月大島周辺海況情報

令和5年4月20日

東京都島しょ農林水産総合センター大島事業所

4月5日と20日に、調査船「かもめ」による大島周辺海洋観測を行いました。

**海況**：黒潮は、紀伊半島沖で大きく離岸し、渥美半島沖を北上して御蔵島西沖に達した後、御蔵島付近を東流し、房総半島沖を北東に流去していました。表面水温は16.9～20.6℃で、200m深の水温は11.6～16.4℃でした。黒潮からの暖水波及で三七山や大島西で高水温になっている一方で大島北や大島東で低水温になっています。大島の定地水温は「高め」（平年差+1.7～+2.3℃）で推移しています。

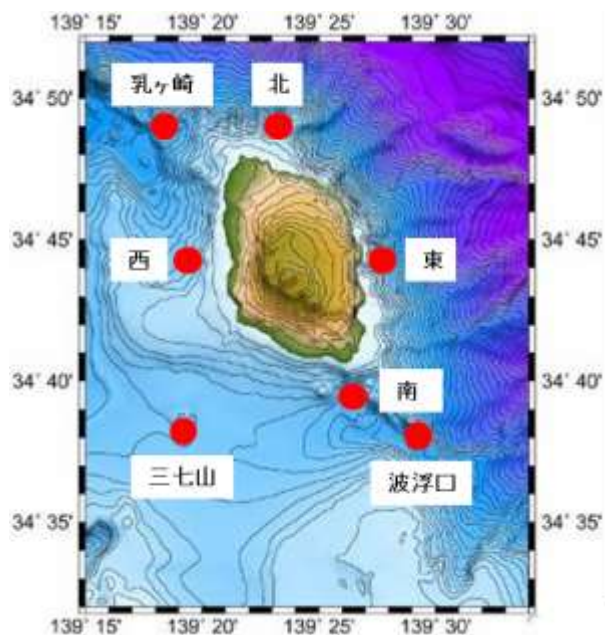


図1 大島周辺海洋観測点

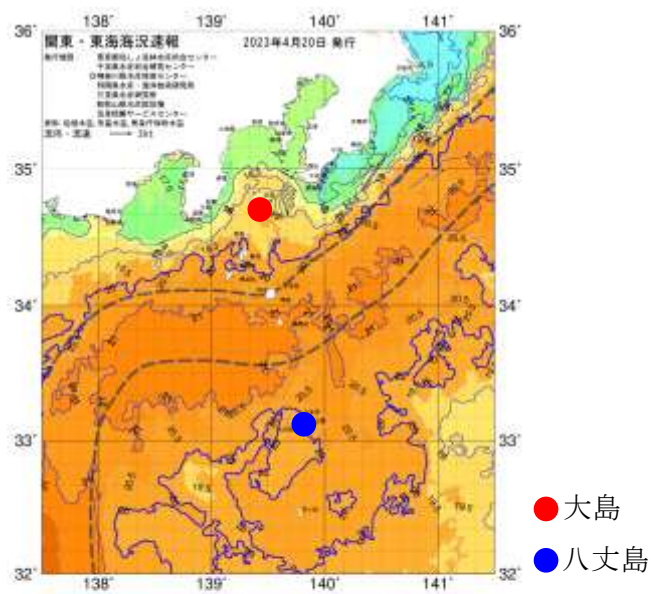


図2 4/20の海況図

表1 4月観測結果

観測点	大島南	波浮口	三七山	大島西	乳ヶ崎	大島北	大島東
年月日	R5.4.5	R5.4.5	R5.4.5	R5.4.20	R5.4.20	R5.4.20	R5.4.20
時刻	10:19	10:37	11:29	10:15	9:44	9:21	8:55
緯度 (N)	34°39'	34°38'	34°38'	34°44'	34°49'	34°49'	34°44'
経度 (E)	139°26'	139°29'	139°19'	139°19'	139°18'	139°23'	139°27'
流向/流速 (kt)							
水温 (°C)							
0m	20.6	20.6	20.5	18.9	18.9	16.9	17.8
50m	17.63	17.53	18.27	17.62	17.81	16.86	17.84
100m	17.31	15.31	16.94	16.83	16.79	13.80	17.72
150m	15.39	14.44	15.71	16.59	15.27	13.10	12.78
200m	12.75	12.33	14.07	16.43	12.61	11.58	12.22
250m	10.59	11.44	12.63	15.59	10.98	11.03	
300m	10.21	10.32	11.83		10.23		
350m	-	9.73					
400m	-	8.41					