

***** 父島二見湾表層水温の観測結果と小笠原群島周辺海域における沿岸定点観測結果についてお知らせいたします *****

概要

二見湾定地水温観測の結果を図1に示しました。9月上旬は先月に引き続き平年より高い水温の日が続きましたが、中旬以降は平年並みの水温で推移しました。そのため、月を通した平均水温も概ね平年並みの27.9℃となりました。

9月の沿岸定点観測の結果を表1に示しました。多くの観測点において、海面近くで水温が平年より高くなっていました。一方で、父島列島以南の海域において、深度100m以深では平年より低い水温でした。(表1の数字の色: 赤色は毎年同月の平均値+標準偏差以上、青色は毎年同月の平均値-標準偏差以下)。

列島東側St.2-St.18の平年差等温線図を図3に示しました。父島列島周辺海域では、海面付近で平年より2℃程高い水温となっていました。一方で、聳島列島や母島列島の周辺海域では、深度100m付近で平年より2℃近く低い水温となっていました。

- ・二見湾定地水温観測：1974年から毎朝1回青灯台下深度0.5mで観測（測定機器：佐藤計量器 SK-1260）

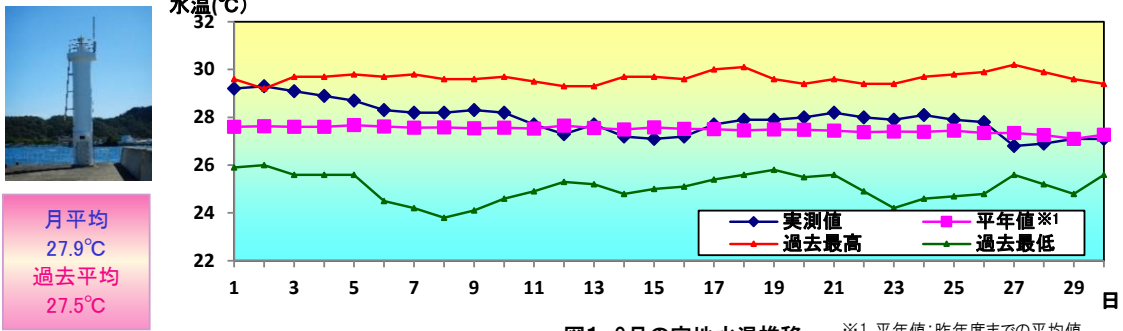


図1 9月の定地水温推移

※1 平年値: 昨年度までの平均値

- ・沿岸定点観測：1997年から月1回聳島列島～母島列島18ポイントで観測（測定機器: Sea-Bird SBE19plus 観見精機XCTD、XBT）

表1 9月の沿岸定点観測概要

観測点	St.1	St.2	St.3	St.4	St.5	St.6	St.7	St.8	St.9
北緯	27° 50'	27° 50'	27° 40'	27° 40'	27° 30'	27° 30'	27° 20'	27° 20'	27° 10'
東経	142° 00'	142° 20'	142° 00'	142° 20'	142° 00'	142° 20'	142° 00'	142° 20'	142° 00'
観測日	9月9日	9月8日	9月9日	9月8日	9月9日	9月8日	9月2日	9月2日	9月2日
気温℃	30.0	29.6	30.0	29.8	30.3	29.8	29.8	30.1	30.0
透明度m	-	45	41	45	42	43	39	37	39
水温℃									
深度5m	28.7	29.0	28.2	28.9	28.3	29.5	29.8	29.3	29.3
100m	20.1	20.0	21.3	20.2	19.5	20.7	19.8	19.5	19.9
200m		17.7	17.9	18.1	17.6	18.0	17.8	18.0	17.9
300m		17.0	16.9	17.0	16.6	17.1	16.6	17.2	17.1
400m		15.9	14.2	14.5	14.1	15.4	13.9	15.2	14.2
500m		11.6	11.3	12.2	11.2	11.2	10.9		11.8
観測点	St.10	St.11	St.12	St.13	St.14	St.15	St.16	St.17	St.18
北緯	27° 10'	27° 00'	27° 00'	26° 50'	26° 50'	26° 40'	26° 40'	26° 30'	26° 30'
東経	142° 20'	142° 00'	142° 20'	142° 00'	142° 20'	142° 00'	142° 20'	142° 00'	142° 20'
観測日	9月2日	9月2日	9月7日	9月7日	9月7日	9月7日	9月7日	9月7日	9月7日
気温℃	29.8	31.8	29.4	29.7	29.3	30.2	29.7	30.4	30.6
透明度m	40	38	-	-	-	-	-	-	-
水温℃									
深度5m	30.0	29.3	29.7	29.6	29.7	29.6	29.6	29.4	29.9
100m	20.6	20.3	19.2	19.4	18.8	20.1	18.9	20.6	19.9
200m	17.7	18.0	17.3	17.5	17.4	17.4	17.3	17.5	17.3
300m	16.4	16.7	16.1	16.3	16.4	17.1	16.4	16.2	15.8
400m	15.4	14.9	14.0	14.2	13.8	16.3	14.0	14.1	13.2
500m	11.8	11.3	10.6	11.5	10.8	14.1	10.7	11.2	10.2

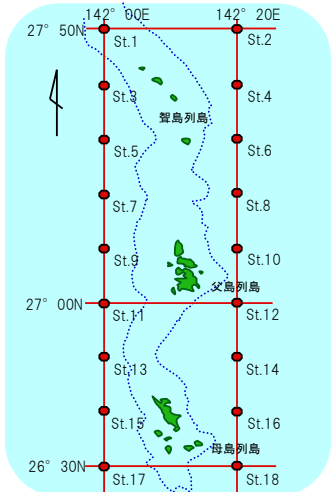


図2 観測点

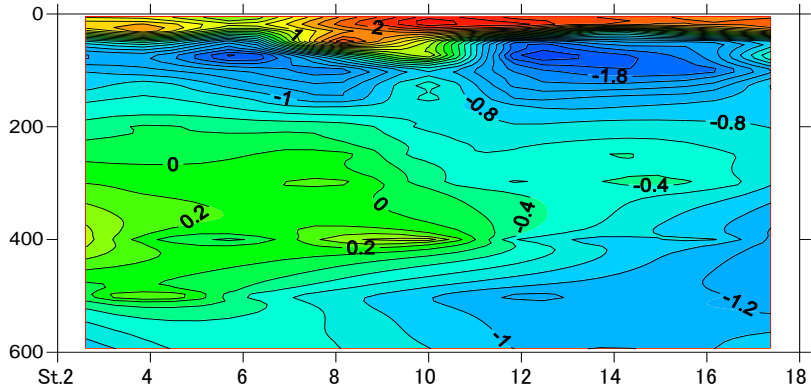


図3 平年差等温線図（平年差: 実測値と年毎の平均値との差）

縦軸に深度 (m)、横軸に小笠原沿岸定線の東側のポイント (St.2から18まで) を示しています。

バックナンバーは下記で公開中

<https://www.ifarc.metro.tokyo.lg.jp/survey/observation/kouyou.html>