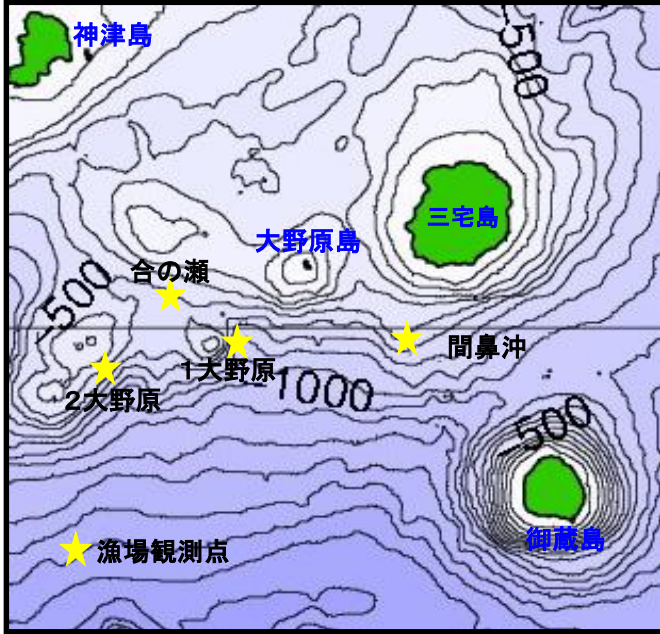


# 三宅島周辺海況情報No. 91

東京都島しょ農林水産総合センター大島事業所



12月5日と6日に調査船「やしお」による 三宅島周辺の海洋観測を行いました(図1)。

**海況:** 紀伊半島南東沖で大きく離岸した黒潮は、御前崎沖を北上して八丈島西沖に達した後、北東に向きを変えて三宅島付近を通過し、房総半島沖に流去していました(図2)。

各観測点の水温は、海面は22℃台、100m深は22℃台、200m深は19～20℃台でした(表1)。

図1 三宅島周辺海洋観測地点

表1 令和4年12月水温観測結果

観測点	間鼻沖	第1大野原	合の瀬(中ノ瀬)	第2大野原
年月日	R4.12.5	R4.12.5	R4.12.6	R4.12.6
時刻	11:32	12:23	7:24	7:59
緯度(N)	33° 59'	33° 58'	34° 02'	33° 58'
経度(E)	139° 27'	139° 18'	139° 15'	139° 11'
流向(°)	83	110	106	117
流速(kt)	1.7	0.4	0.7	0.6
水温(°C)				
0m	22.5	22.8	22.7	22.5
50m	22.6	22.9	22.8	22.6
100m	22.5	22.9	22.6	22.6
150m	22.3	22.7	22.4	22.6
200m	20.0	19.4	19.4	20.9
250m	17.5	17.2	16.1	18.2
300m	15.5	15.0	12.8	13.9
350m	11.6	11.2	9.3	
400m	9.3	8.4	8.5	

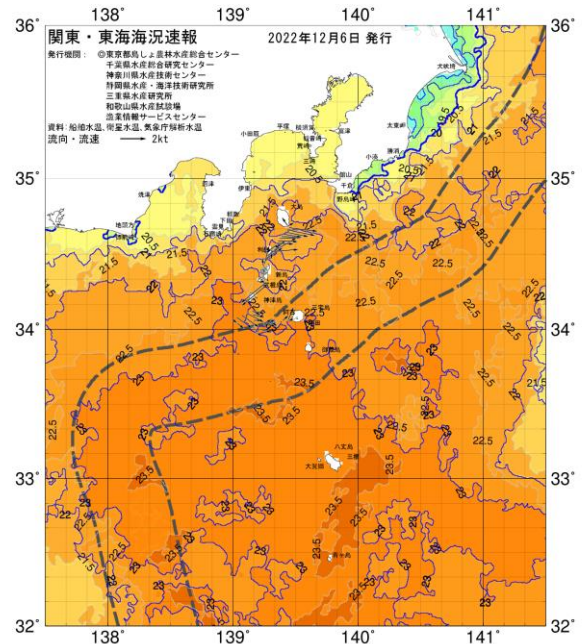


図2 12/6 関東・東海海況速報