

# 令和5年5月大島周辺海況情報

令和6年5月9日

東京都島しょ農林水産総合センター大島事業所

5月7～8日に、調査船「やしお」による大島周辺海洋観測を行いました。

**海況**：黒潮は、遠州灘沖で大きく離岸し、石廊崎沖を北上した後、三宅島付近を通過して房総半島沖を北東に流去していました。表面水温は18.6～20.6℃で、200m深の水温は11.8～15.1℃でした。島の西側で水温が高く、北～東側で水温が低くなっています。

大島の定地水温は「平年並み」～「やや高め」(平年差-0.1～+1.4℃)で推移しています。

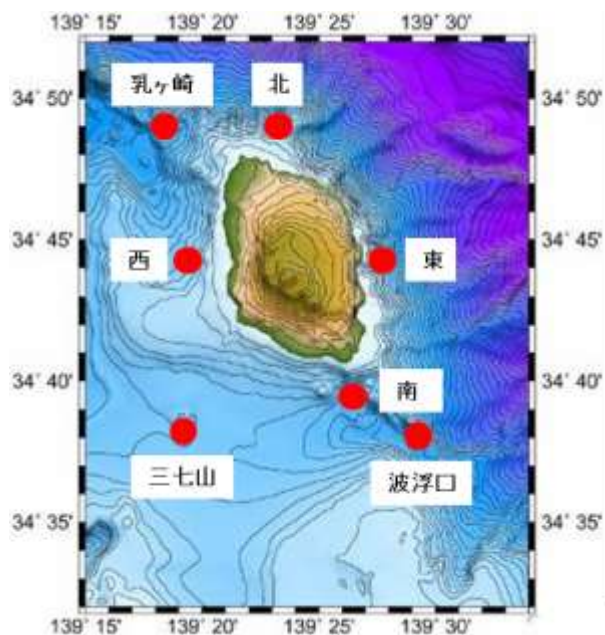


図1 大島周辺海洋観測点

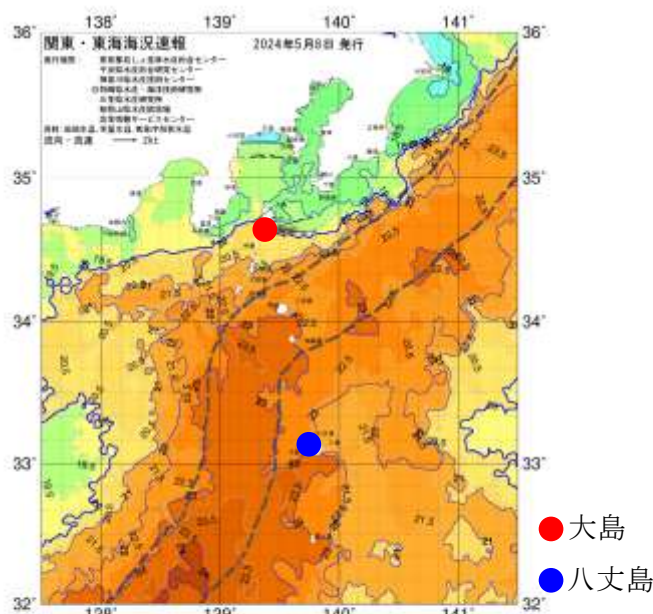


図2 5/8の海況図

表1 5月観測結果

観測点	大島南	波浮口	三七山	大島西	乳ヶ崎	大島北	大島東
年月日	R6.5.7	R6.5.8	R6.5.8	R6.5.8	R6.5.8	R6.5.7	R6.5.7
時刻	8:38	8:20	9:09	9:39	10:01	9:51	9:12
緯度 (N)	34°39'	34°38'	34°38'	34°44'	34°49'	34°49'	34°44'
経度 (E)	139°26'	139°29'	139°19'	139°19'	139°18'	139°23'	139°27'
流向 (°)	92.44	107.63	102.85	67.96	28.49	226.42	195.3
流速 (kt)	2.82	0.17	1.9	1.64	1.15	1.2	1.33
水温 (°C)							
0m	20.6	20.1	20.8	20.5	20.0	18.7	18.6
50m	19.1	18.0	18.4	19.7	17.7	16.1	18.3
100m	17.5	15.5	16.6	18.2	16.0	13.8	15.6
150m	15.8	14.3	14.9	17.0	14.4	13.2	12.6
200m	13.0	13.0	12.9	15.1	13.4	11.8	11.8
250m	10.3	11.9	11.3	13.2	11.7		11.2
300m	10.0	11.2	9.9	13.0	10.5		10.0
350m		10.0	9.3		9.5		9.4
400m		8.9			8.8		