

令和6年4月大島周辺海況情報

令和6年4月3日

東京都島しょ農林水産総合センター大島事業所

4月2日に、調査船「やしお」による大島周辺海洋観測を行いました。

海況：黒潮は、遠州灘沖で大きく離岸し、犬吠埼沖～石廊崎沖をS字状に北上した後、御蔵島付近を通過して房総半島沖を北東に流去していました。表面水温は16.7～18.5℃で、200m深の水温は11.8～15.7℃でした。島の西側で水温が高く、北～東側で水温が低くなっています。

大島の定地水温は「やや高め」(平年差+0.5～+1.3℃)で推移しています。

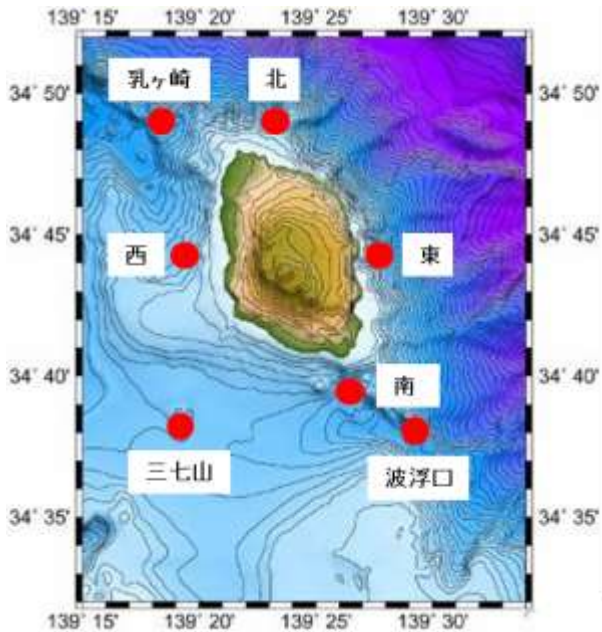


図1 大島周辺海洋観測点

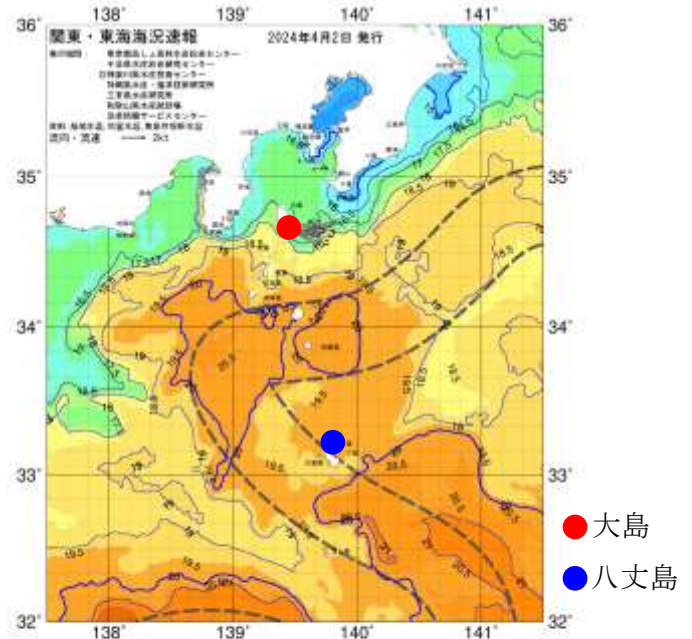


図2 4/2の海況図

表1 4月観測結果

観測点	大島南	波浮口	三七山	大島西	乳ヶ崎	大島北	大島東
年月日	R6.4.2	R6.4.2	R6.4.2	R6.4.2	R6.4.2	R6.4.2	R6.4.2
時刻	8:37	8:59	9:55	10:32	11:00	11:48	12:18
緯度 (N)	34°39'	34°38'	34°38'	34°44'	34°49'	34°49'	34°44'
経度 (E)	139°26'	139°29'	139°19'	139°19'	139°18'	139°23'	139°27'
流向/流速 (kt)	105° /2.3	95° /2.76	63° /1.7	2.7° /0.8	353° /1.7	56° /1.1	117° /0.7
水温 (°C)							
0m	18.4	18.5	18.5	18.2	18.1	16.7	16.8
50m	17.98	17.88	18.22	17.62	17.89	15.99	16.09
100m	17.14	17.05	16.94	16.83	15.84	15.80	14.53
150m	15.61	15.87	15.64	16.59	14.57	14.49	12.44
200m	13.14	14.68	15.12	15.69	12.55	13.14	11.80
250m	11.52	12.13	14.18	12.41	11.26		
300m	11.24	11.27	13.43		10.67		
350m		10.02			10.17		
400m		9.24					