

令和5年12月大島周辺海況情報

令和5年12月4日

東京都島しょ農林水産総合センター大島事業所

12月1日に、調査船「やしお」による大島周辺海洋観測を行いました。

海況：黒潮は、遠州灘沖で大きく離岸し、御前崎沖～八丈島付近を北上し、御蔵島東沖～房総半島沖を北東に流去していました。表面水温は18.6～20.5℃で、200m深の水温は11.8～13.6℃でした。黒潮の流路が御蔵島東沖を通過しているため大島南～三七山では昨年よりも2～3℃低くなっています。また大島周辺は昨年よりも地点ごとの水温差が小さくなっています。

大島の定地水温は「やや低め」(平年差-1.0～-0.6℃)で推移しています。

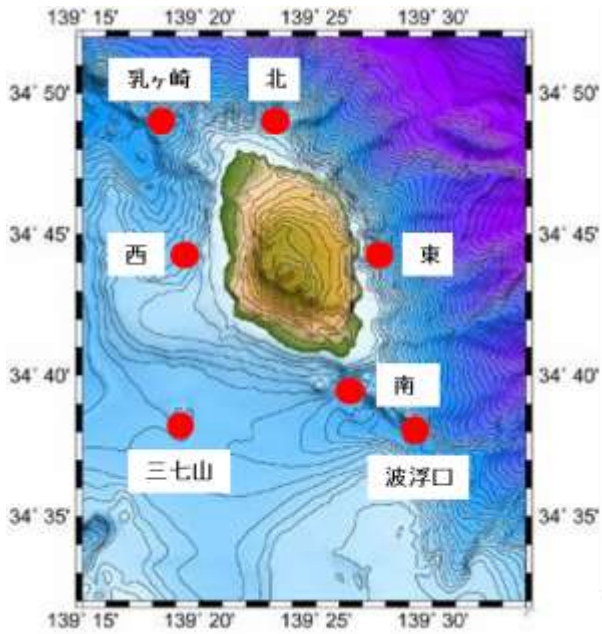


図1 大島周辺海洋観測点

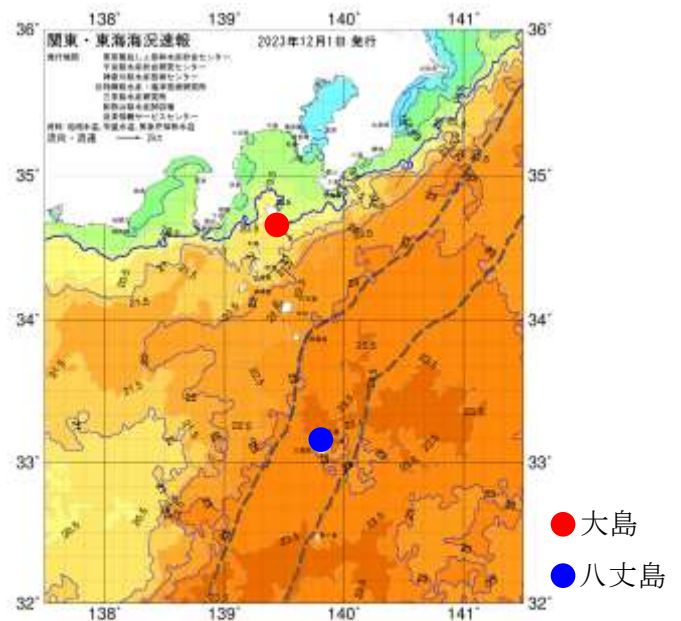


図2 12/1の海況図

表1 12月観測結果

観測点	大島南	波浮口	三七山	大島西	乳ヶ崎	大島北	大島東
年月日	R5.12.1	R5.12.1	R5.12.1	R5.12.1	R5.12.1	R5.12.1	R5.12.1
時刻	8:48	9:17	10:11	11:00	11:35	12:20	13:34
緯度 (N)	34°39'	34°38'	34°38'	34°44'	34°49'	34°49'	34°44'
経度 (E)	139°26'	139°29'	139°19'	139°19'	139°18'	139°23'	139°27'
流向 (°)	57	113	4.4	14	3.5	157	321
流速 (kt)	1	1.2	1.6	1.3	1.6	0.9	0.8
水温(°C)							
0m	19.8	18.6	20.5	20.4	19.5	18.6	19.1
50m	18.8	18.5	19.2	19.9	19.0	18.2	18.6
100m	18.2	16.8	18.5	17.5	16.1	18.3	18.6
150m	15.1	15.0	14.3	14.9	14.0	14.5	14.4
200m	13.4	13.1	13.1	13.6	12.2	12.8	11.8
250m	11.6	12.0	11.7		11.0	10.7	11.1
300m	9.5	10.4	10.4		9.9	10.0	10.8
350m	8.7	9.4			9.2	8.9	9.3
400m		8.4			8.3		10.2