

***** 父島二見湾表層水温の観測結果と小笠原群島周辺海域における沿岸定点観測結果についてお知らせいたします *****

概要

二見湾定地水温観測の結果を図1に示しました。今月は、平年よりやや高い水温で推移しました。月平均水温は23.7℃となりました。

沿岸定点観測の結果を表1に示しました。今月は表層付近で全体的に平年よりやや高い水温となり、列島北部では水深200～400mでも平年値を上回る海域が複数ありました。(表1の数字の色:赤色は平均値+標準偏差以上、青色は平均値-標準偏差以下を示しています)。

列島東側St.2-St.18の平年差等温線を図3に示しました。今月は表層付近で水温が高く、200m以深では平年並みあるいは高めとなりました。

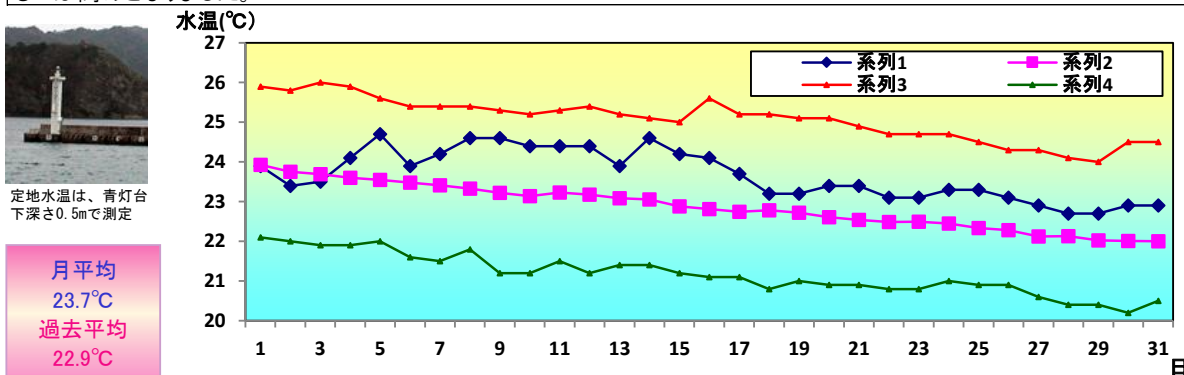


図1 12月の定地水温推移

・沿岸定点観測：月1回聳島列島～母島列島18ポイントで観測(図2参照) 1997年から
(測定機器:Sea-Bird SBE19plus 鶴見精機XCTD、XBT)



表1 12月の沿岸定点観測概要

観測点	St.1	St.2	St.3	St.4	St.5	St.6	St.7	St.8	St.9
北緯	27° 50'	27° 50'	27° 40'	27° 40'	27° 30'	27° 30'	27° 20'	27° 20'	27° 10'
東経	142° 00'	142° 20'	142° 00'	142° 20'	142° 00'	142° 20'	142° 00'	142° 20'	142° 00'
観測日	12月9日	12月9日	12月9日	12月9日	12月9日	12月9日	12月8日	12月8日	12月8日
気温℃	24.2	24.0	24.4	24.8	24.4	24.4	24.2	25.1	24.6
透明度m							38	27	39
水温℃									
深度5m	24.4	25.1	24.9	25.1	24.9	24.7	25.2	25.0	25.3
100m	21.6	21.2	23.0	21.7	23.1	21.1	21.9	22.0	21.6
200m	0.0	18.7	19.0	18.6	18.9	19.2	19.4	18.8	18.8
300m	0.0	16.9	17.3	16.8	17.3	17.7	17.4	17.2	17.2
400m	0.0	14.1	14.7	14.4	15.5	14.8	14.5	14.8	15.3
500m	0.0	11.4	11.5	12.1	11.6	11.0	11.6		12.2
観測点	St.10	St.11	St.12	St.13	St.14	St.15	St.16	St.17	St.18
北緯	27° 10'	27° 00'	27° 00'	26° 50'	26° 50'	26° 40'	26° 40'	26° 30'	26° 30'
東経	142° 20'	142° 00'	142° 20'	142° 00'	142° 20'	142° 00'	142° 20'	142° 00'	142° 20'
観測日	12月8日	12月8日	12月8日	12月11日	12月11日	12月11日	12月11日	12月11日	12月11日
気温℃	25.1	24.3	24.6	22.3	24.4	23.9	24.0	24.5	24.6
透明度m	30.0	39.0	34.0						
水温℃									
深度5m	25.5	25.6	25.5	25.2	25.1	25.4	25.3	25.5	25.3
100m	22.1	21.7	21.9	22.5	22.9	21.6	22.2	22.3	20.7
200m	18.8	18.4	18.1	18.2	18.3	18.5	18.2	17.9	17.8
300m	16.6	16.8	16.9	17.1	16.9	17.7	16.8	16.7	16.9
400m	14.5	14.9	14.7	14.6	14.9	16.9	14.4	15.2	14.6
500m		12.5	11.8	11.8	11.9	15.0	12.5	12.8	12.1

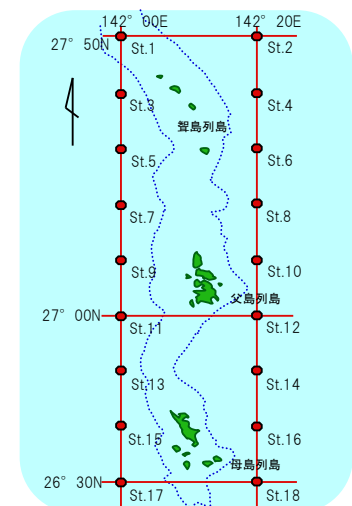


図2 観測点

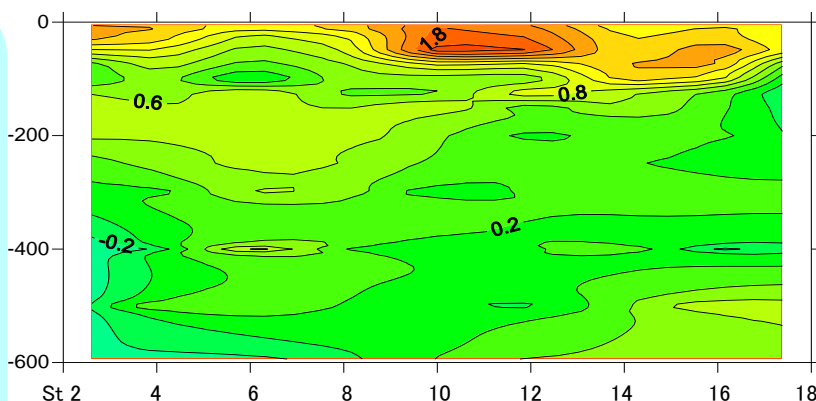


図3 平年差等温線図

縦軸に深度(m)、横軸に小笠原沿岸定線の東側のポイント(St2から18まで)を示しています。

バックナンバーは下記で公開中

<https://www.ifarc.metro.tokyo.lg.jp/survey/observation/kouyou.html>