

# 三宅島周辺海況情報No.83

東京都島しょ農林水産総合センター大島事業所

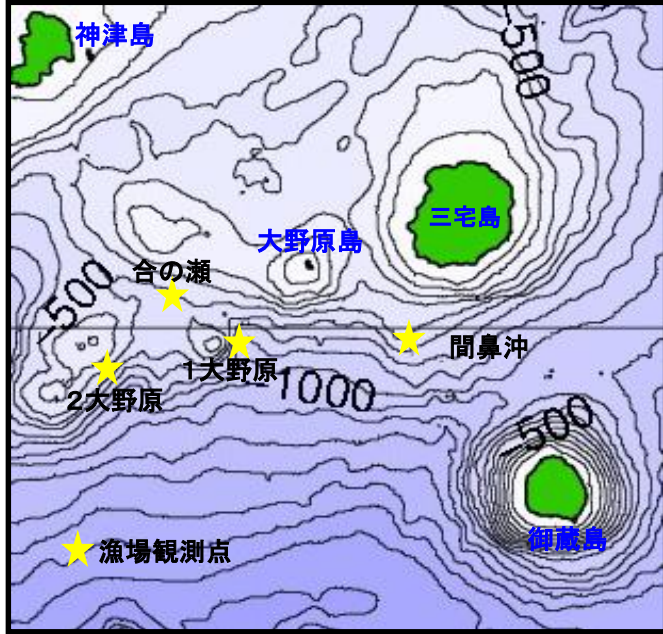


図1 三宅島周辺海洋観測地点

1月19日に調査船「やしお」による三宅島周辺の海洋観測を行ないました(図1)。

**海況:** 紀伊半島沖で大きく離岸した黒潮は、大王崎沖をS字状に北上して紀伊半島東岸に接近した後、遠州灘沖を東流して御蔵島南沖を通過し、房総半島沖に流去していました(図2)。

各観測点の水温は、海面は18~19°C台、100m深は17~18°C台、200m深は13~15°C台でした(表1)。

表1 令和4年1月水温観測結果

観測点	間鼻沖	第1大野原	合の瀬(中ノ瀬)
年月日	R4.1.19	R4.1.19	R4.1.19
時刻	12:16	13:04	13:38
緯度(N)	33° 59'	33° 58'	34° 02'
経度(E)	139° 27'	139° 18'	139° 15'
流向(°)	51	99	245
流速(kt)	0.3	2.1	1.1
水温(°C)			
0m	18.4	19.0	18.7
50m	18.2	18.1	18.3
100m	17.4	17.4	18.1
150m	15.4	15.5	16.9
200m	13.9	15.4	14.3
250m	13.5	14.4	13.5
300m	12.9	13.0	12.0
350m	11.5	12.5	11.0
400m	10.5	10.9	10.4

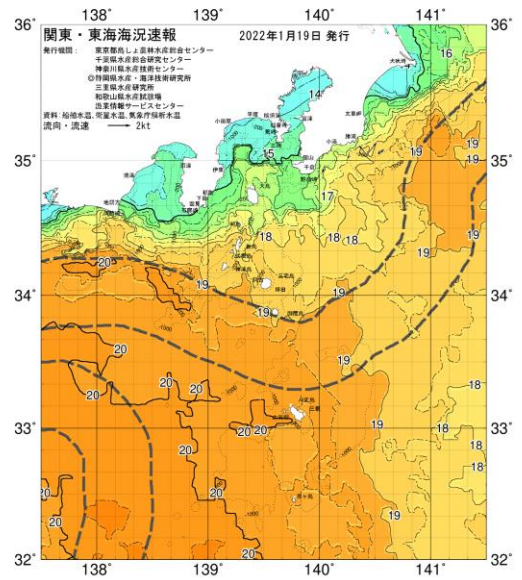


図2 1/19 関東・東海海況速報