

令和4年1月大島周辺海況情報

令和4年1月6日

東京都島しょ農林水産総合センター大島事業所

1月5日に、調査船「やしお」による大島周辺海洋観測を行いました。

海況：黒潮は、室戸岬南東沖で大きく離岸し、熊野灘沖をS字状に北上した後、遠州灘沖を東流して御蔵島・八丈島間を通過し、房総半島沖に流去している模様です。表面水温は16.6～17.5℃で、200m深の水温は11.0～12.6℃でした。黒潮が御蔵島の南を通過しているために先月に引き続き低水温になっています。大島の定地水温は「やや低め」～「平年並み」（平年差-1.2～-0.3℃）で推移しています。

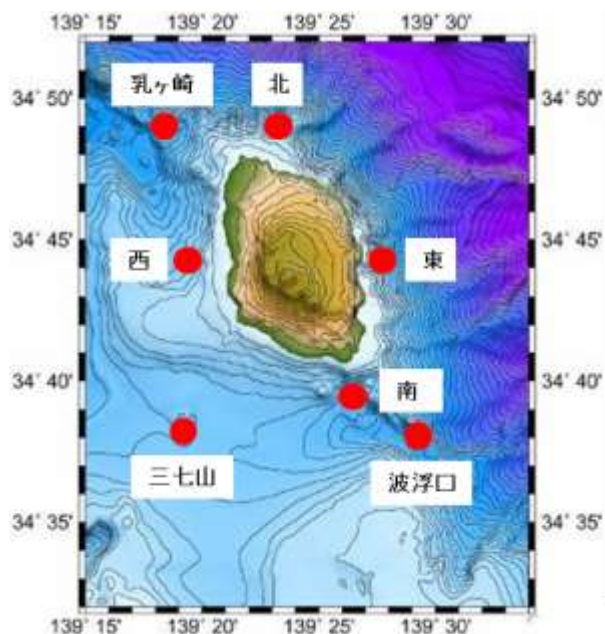


図1 大島周辺海洋観測点

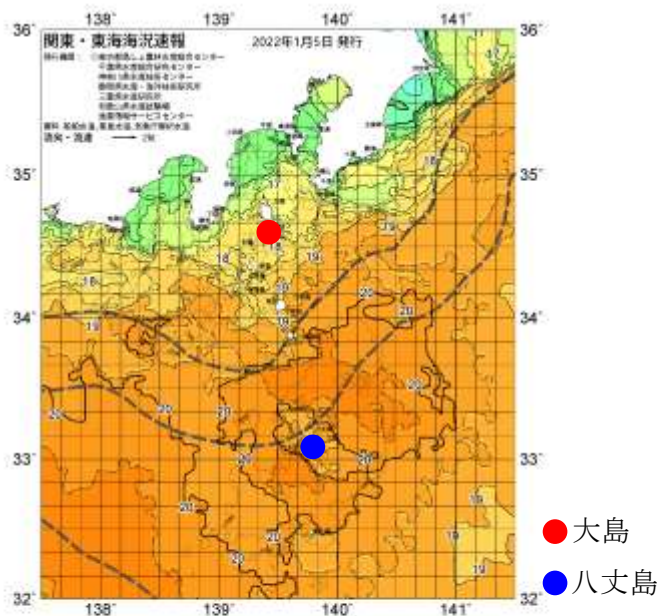


図2 1/5の海況

表1 1月観測結果

観測点	大島南	波浮口	三七山	大島西	乳ヶ崎	大島北	大島東
年月日	R4.1.5	R4.1.5	R4.1.5	R4.1.5	R4.1.5	R4.1.5	R4.1.5
時刻	8:44	9:06	10:00	10:47	11:35	12:14	12:57
緯度 (N)	34°39'	34°38'	34°38'	34°44'	34°49'	34°49'	34°44'
経度 (E)	139°26'	139°29'	139°19'	139°19'	139°18'	139°23'	139°27'
流向 (°)	100	91	46	21	13	94	3.5
流速 (kt)	1.2	1.5	1.6	1	1.7	1.5	0.7
水温 (°C)							
0m	17.4	17.5	17.1	17.4	16.8	16.6	16.9
50m	17.5	17.1	17.0	17.5	16.3	14.7	16.9
100m	15.6	14.7	14.9	16.8	15.4	14.1	15.5
150m	13.1	13.4	12.9	14.5	13.3	11.6	12.9
200m	12.2	12.5	11.5	12.7	12.0	11.0	12.6
250m	10.7	11.2	11.0	12.5	10.6	-	12.3
300m	10.0	10.5	10.3	-	9.1	-	10.1
350m	9.7	10.0	-	-	8.6	-	9.2
400m	8.8	8.8	-	-	8.6	-	9.0