

**** 父島二見湾表層水温の観測結果と小笠原群島周辺海域における沿岸定点観測結果についてお知らせいたします ****

概要

二見湾定地水温観測の結果を図1に示しました。今月は、後半に平年値よりやや高い水温で推移しました。月平均気温は21.6℃でした。

沿岸定点観測の結果を表1に示しました。今月は列島北部で全体的に平年よりやや高い水温となりました。(表1の数字の色:赤色は平均値+標準偏差以上、青色は平均値-標準偏差以下を示しています)。

列島東側St.2-St.18の平年差等温線を図3に示しました。今月は表層付近および水深400~500m付近で平年よりやや高く、St.10およびSt.12の水深200m付近で一部平年よりやや低い水温となりました。

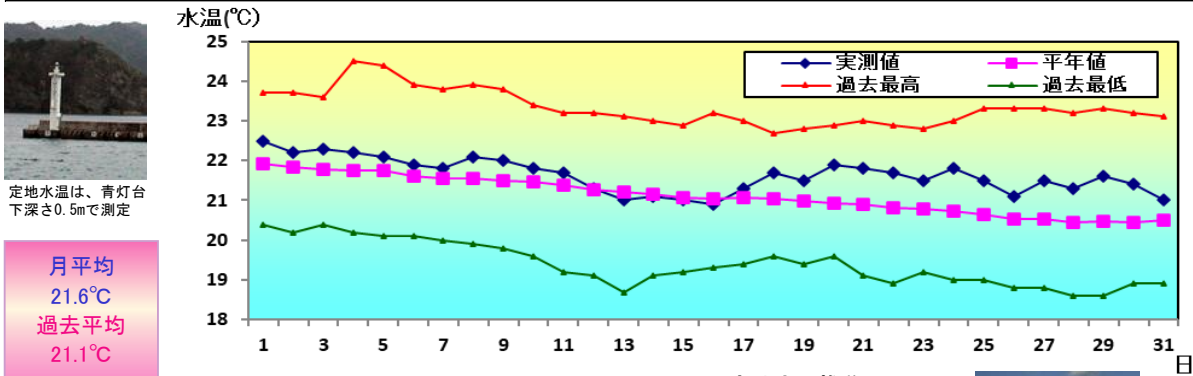


図1 1月の定地水温推移

・沿岸定点観測: 月1回響島列島~母島列島18ポイントで観測(図2参照) 1997年から(測定機器:Sea-Bird SBE19plus 観見精機XCTD、XBT)



表1 13月の沿岸定点観測概要

観測点	St.1	St.2	St.3	St.4	St.5	St.6	St.7	St.8	St.9
北緯	27° 50	27° 50	27° 40	27° 40	27° 30	27° 30	27° 20	27° 20	27° 10
東経	142° 00	142° 20	142° 00	142° 20	142° 00	142° 20	142° 00	142° 20	142° 00
観測日	1月7日	1月7日	1月7日	1月7日	1月7日	1月7日	1月8日	1月8日	1月8日
気温℃	20.6	21.9	20.4	20.5	20.1	20.9	18.0	18.1	19.2
透明度m	0	34	34	34	39	37	33	33	30
水温℃									
深度5m	22.112	21.8	21.7	22.4	22.5	22.4	22.5	22.3	22.3
100m	21.571	21.3	21.5	21.5	21.9	21.5	21.7	22.4	21.6
200m	0.0	18.8	20.6	18.9	19.3	19.2	19.4	18.3	18.8
300m	0.0	17.5	17.2	17.4	17.2	17.7	17.7	17.0	17.5
400m	0.0	15.1	14.6	15.0	15.6	14.8	16.1	15.8	16.0
500m	0.0	11.9	11.6	11.7	12.9	11.0	13.1	#N/A	12.9
観測点	St.10	St.11	St.12	St.13	St.14	St.15	St.16	St.17	St.18
北緯	27° 10	27° 00	27° 00	26° 50	26° 50	26° 40	26° 40	26° 30	26° 30
東経	142° 20	142° 00	142° 20	142° 00	142° 20	142° 00	142° 20	142° 00	142° 20
観測日	1月8日	1月8日	1月8日	1月5日	1月5日	1月5日	1月5日	1月5日	1月5日
気温℃	18.6	20.2	18.0	20.4	21.1	20.4	20.0	20.6	20.2
透明度m	36.0	33.0	33.0	30	36	34	36	36	36
水温℃									
深度5m	22.2	22.1	22.2	22.2	22.6	22.4	22.7	22.6	22.7
100m	21.7	21.2	21.1	21.1	20.9	20.2	22.1	20.8	20.8
200m	18.1	18.9	18.0	18.2	17.8	18.5	18.0	18.0	18.0
300m	16.9	17.1	17.2	16.7	17.0	17.4	16.7	17.1	17.2
400m	15.6	15.5	15.1	15.4	14.5	16.8	14.6	14.8	15.1
500m	12.8	12.6	12.2	12.3	11.3	15.3	13.2	12.2	12.7

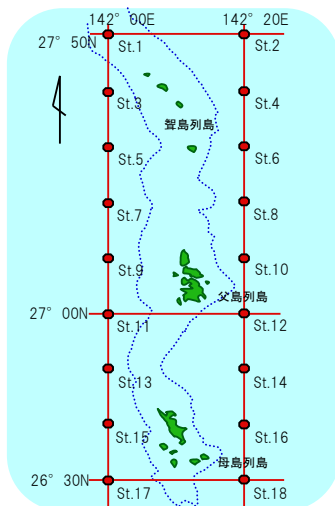


図2 観測点

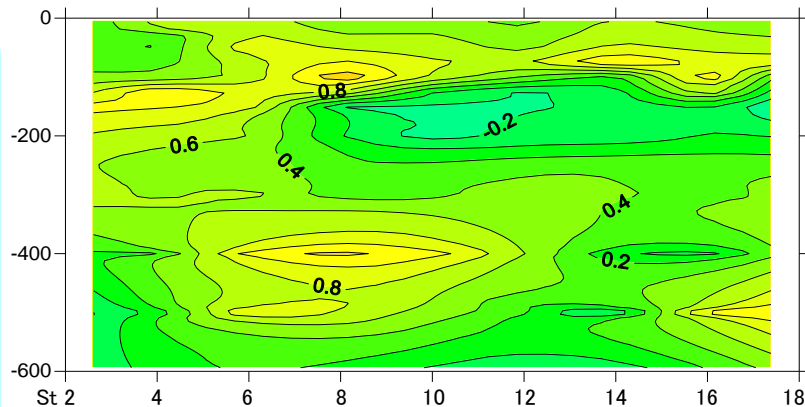


図3 平年差等温線図

縦軸に深度(m)、横軸に小笠原沿岸定線の東側のポイント(St2から18まで)を示しています。

バックナンバーは下記で公開中

<https://www.ifarc.metro.tokyo.lg.jp/survey/observation/kouyou.html>