

令和2年12月大島周辺海況情報

令和2年12月4日

東京都島しょ農林水産総合センター大島事業所

12月3日に、調査船「やしお」による大島周辺海洋観測を行いました。

海況：黒潮は、四国沖～紀伊半島東沖で大きく離岸し、潮岬～御前崎沖を北上して33° 45' Nに達した後、御蔵島付近を通過し、房総半島沖に流去している模様です。表面水温は21.4～22.5℃と地点による差が小さくなっています。200m深の水温は14.1～15.5℃と11月の11.0～12.0℃より大きく上昇しています。大島の定地水温は「高め」（平年差*1.7～+2.3℃）で推移しています。

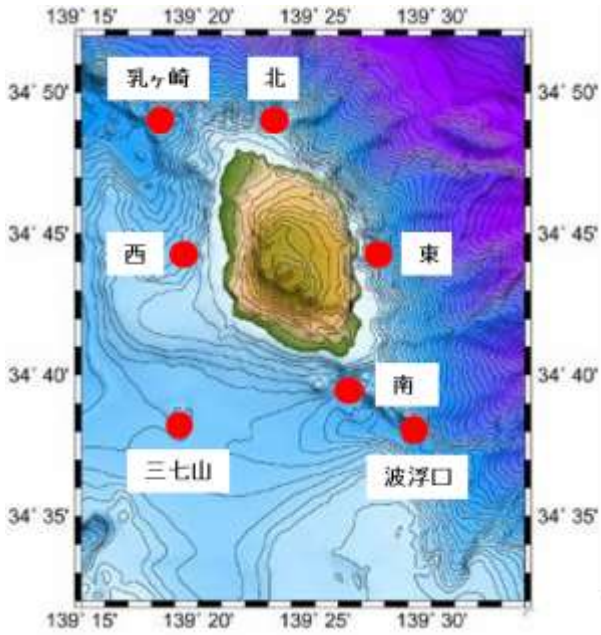


図1 大島周辺海洋観測点

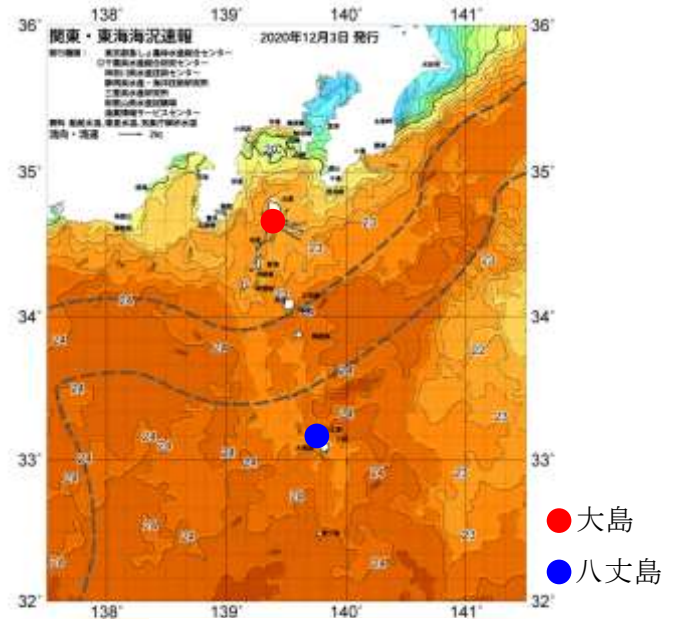


図2 12/3の海況

表1 12月観測結果

観測点	大島南	大島西	波浮口	大島東	大島北	乳ヶ崎	三七山
年月日	R2.12.3	R2.12.3	R2.12.3	R2.12.3	R2.12.3	R2.12.3	R2.12.3
時刻	8:45	10:42	9:05	12:48	12:03	11:06	9:56
緯度 (N)	34°39'	34°44'	34°38'	34°44'	34°49'	34°49'	34°38'
経度 (E)	139°26'	139°19'	139°29'	139°27'	139°23'	139°18'	139°19'
流向 (°)	99	12	93	134	144	28	80
流速 (k t)	1.9	0.9	2.2	0.6	0.4	.1.8	1.5
水温 (°C)							
0m	22.5	22.0	22.6	21.4	22.0	22.1	22.5
50m	22.2	22.2	22.1	20.4	21.9	20.4	21.4
100m	18.9	18.4	18.1	17.7	17.5	16.6	18.5
150m	16.6	15.7	16.4	16.4	14.4	15.2	15.9
200m	14.2	15.5	14.5	14.3	14.1	14.2	14.1
250m	12.6	14.6	12.8	12.7	11.2	12.6	13.2
300m	11.8		11.7	12.1		11.3	11.7
350m	10.8		10.5	10.4		10.0	
400m			9.6	9.4		9.1	