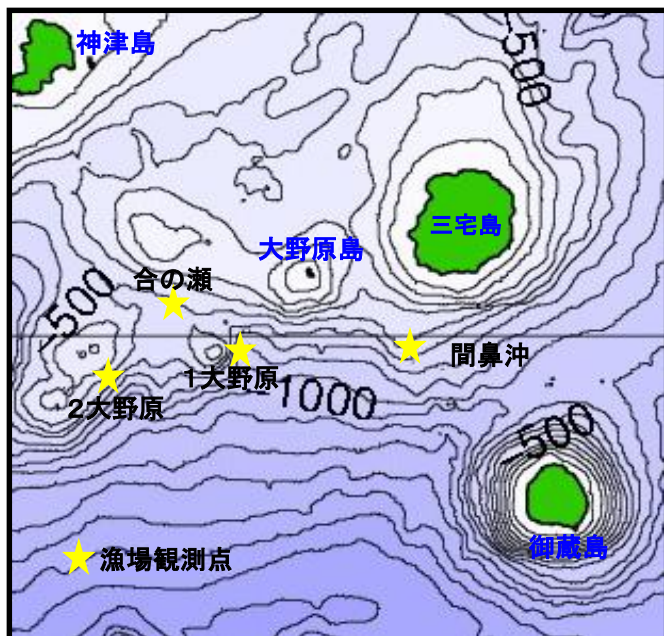


三宅島周辺海況情報No.76

東京都島しょ農林水産総合センター大島事業所



12月10日に調査船「やしお」による三宅島周辺の海洋観測を行ないました(図1)。

海況: 四国沖～紀伊半島沖で大きく離岸した黒潮は、御前崎沖をS字状に北上し、34° N付近に達した後、御蔵島付近沖を通過し、房総半島沖に流去していました(図2)。

各観測点の水温は、海面は23℃台、100m深は22～23℃台、200m深は18～20℃台でした(表1)。

図1 三宅島周辺海洋観測地点

表1 令和2年12月水温観測結果

観測点	間鼻沖	第1大野原	合の瀬 (中ノ瀬)	第2大野原
年月日	R2.12.10	R2.12.10	R2.12.10	R2.12.10
時刻	11:14	10:34	10:05	9:36
緯度 (N)	33° 59'	33° 58'	34° 02'	33° 58'
経度 (E)	139° 27'	139° 18'	139° 15'	139° 11'
流向 (°)	66	123	143	94
流速 (kt)	1.4	2.2	0.9	1.4
水温 (°C)				
0m	23.3	23.5	23.5	23.6
50m	23.0	23.5	23.5	23.5
100m	22.8	23.2	23.0	23.4
150m	21.0	22.6	22.2	22.4
200m	18.3	18.7	19.4	20.3
250m	15.7	16.0	16.1	16.5
300m	13.0	12.9	13.1	14.6
350m	10.3	10.9	11.0	
400m	9.5	10.1	10.0	

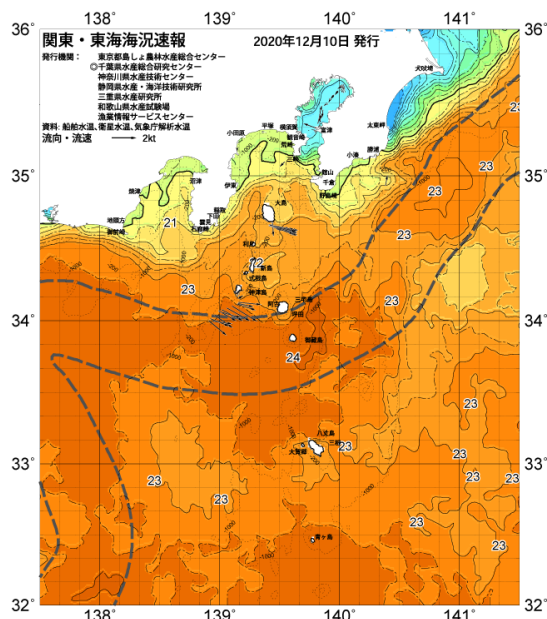


図2 12/10 関東・東海海況速報