

# おがさわら海の情報

東京都総務局 東京都小笠原水産センター  
小笠原支庁

2022年8月号

Phone: 04998-2-2545 Fax: 04998-2-2546

〒100-2101 東京都小笠原村父島字清瀬

2022/9/1

\*\*\*\*\* 父島二見湾表層水温の観測結果と小笠原群島周辺海域における沿岸定点観測結果についてお知らせいたします \*\*\*\*\*

## 概要

二見湾定地水温観測の結果を図1に示しました。8月は中旬まで平年並みの水温で推移し、下旬には平年よりも高い日が続きました。22日から27日までは6日連続で過去最高水温を更新し、月平均水温は平年より1℃程度高い28.0℃となりました。

8月の沿岸定点観測の結果を表1に示しました。今月は多くの観測点において、深度200m以深の水温が例年よりも低くなっていました(表1の数字の色: 赤色は毎年同月の平均値+標準偏差以上、青色は毎年同月の平均値-標準偏差以下)。

列島東側St.2-St.18の平年差等温線を図3に示しました。今月は父島列島南部海域から母島列島周辺海域にかけて、すべての深度で平年並みか平年より低い水温となりました。一方で、父島列島北部海域から聳島列島周辺海域にかけて、深度100m以浅で平年より高い水温となりました。

- 二見湾定地水温観測: 1974年から毎朝1回青灯台下深度0.5mで観測(測定機器: 佐藤計量器 SK-1260)



月平均  
28.0℃  
過去平均  
27.3℃

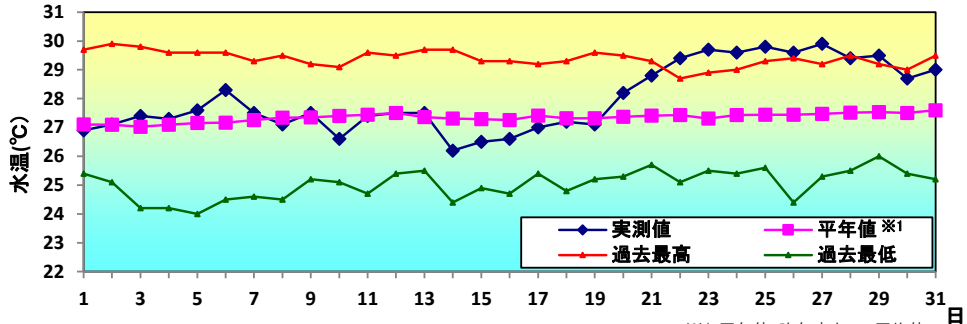


図1 8月の定地水温推移

※1 平年値: 昨年度までの平均値

- 沿岸定点観測: 1997年から月1回聳島列島~母島列島18ポイントで観測(測定機器: Sea-Bird SBE19plus 観見精機XCTD, XBT)



表1 8月の沿岸定点観測概要

観測点	St.1	St.2	St.3	St.4	St.5	St.6	St.7	St.8	St.9
北緯	27° 50'	27° 50'	27° 40'	27° 40'	27° 30'	27° 30'	27° 20'	27° 20'	27° 10'
東経	142° 00'	142° 20'	142° 00'	142° 20'	142° 00'	142° 20'	142° 00'	142° 20'	142° 00'
観測日	8月3日	8月2日	8月3日	8月2日	8月3日	8月2日	8月8日	8月8日	8月8日
気温℃	29.5	29.4	29.1	29.6	29.2	29.7	29.7	30.0	31.1
透明度m		44	42	44	45	42	41	43	43
水温℃									
深5m	28.8	28.9	28.9	29.1	28.6	28.6	28.6	28.3	27.8
100m	20.3	19.8	20.0	20.0	20.8	19.5	20.2	19.7	19.4
200m		17.5	18.4	17.6	18.0	17.4	17.5	17.6	17.7
300m		16.6	16.0	16.7	16.4	16.7	16.2	16.4	16.4
400m		15.3	14.0	13.9	13.3	14.5	14.2	13.7	14.2
500m		11.9	11.3	11.7	10.5	12.2	11.7		11.0

観測点	St.10	St.11	St.12	St.13	St.14	St.15	St.16	St.17	St.18
北緯	27° 10'	27° 00'	27° 00'	26° 50'	26° 50'	26° 40'	26° 40'	26° 30'	26° 30'
東経	142° 20'	142° 00'	142° 20'	142° 00'	142° 20'	142° 00'	142° 20'	142° 00'	142° 20'
観測日	8月8日	8月4日	8月8日	8月4日	8月5日	8月4日	8月5日	8月4日	8月5日
気温℃	30.2	29.6	30.1	29.7	28.9	30.6	29.2	30.8	29.4
透明度m	45	42	43	52	41	47	47	47	45
水温℃									
深5m	28.1	28.3	27.5	29.3	27.7	29.0	27.7	27.9	27.9
100m	19.8	21.2	19.9	20.1	20.0	20.8	19.7	20.9	19.8
200m	17.1	17.7	17.0	17.8	17.4	17.6	17.2	18.0	17.5
300m	16.2	16.3	15.8	16.1	16.6	16.8	16.1	15.9	16.1
400m	13.7	14.8	13.5	14.2	14.2	16.0	13.6	13.7	13.8
500m	11.5	11.3	11.3	11.3	10.6	14.0	11.3	11.5	10.8

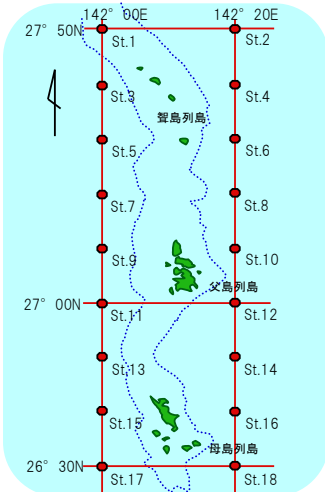


図2 観測点

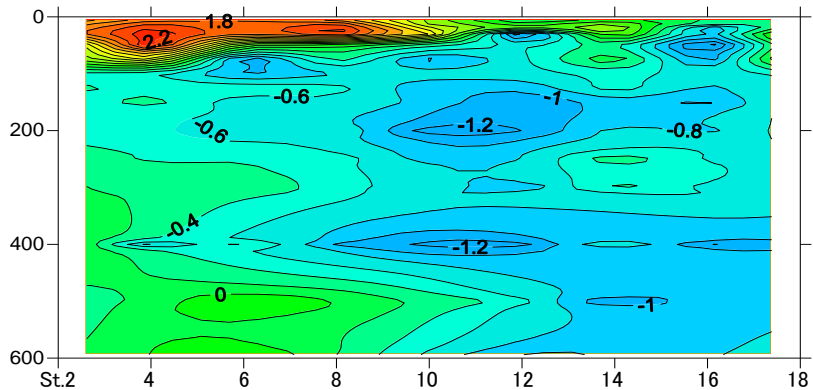


図3 平年差等温線図 (平年差: 実測値と年毎の平均値との差)

縦軸に深度 (m)、横軸に小笠原沿岸定線の東側のポイント (St.2から18まで) を示しています。

バックナンバーは下記で公開中

<https://www.ifarc.metro.tokyo.lg.jp/survey/observation/kouyou.html>