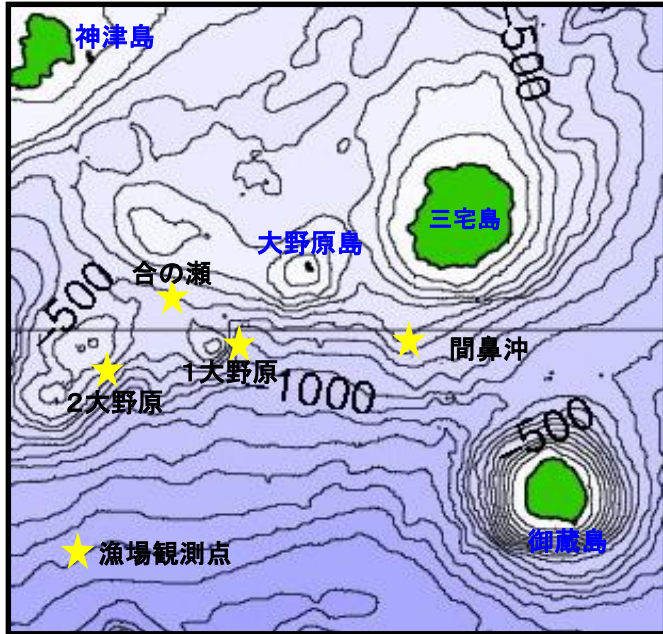


三宅島周辺海況情報No.79

東京都島しょ農林水産総合センター大島事業所



6月15～16日に調査船「やしお」による三宅島周辺の海洋観測を行いました(図1)。

海況: 紀伊半島南東沖で大きく離岸した黒潮は、石廊崎沖を北上し、34° N付近に達した後、三宅島付近沖を通過し、房総半島沖に流去していました(図2)。

各観測点の水温は、海面は25～26°C台、100m深は23°C台、200m深は20～22°C台でした(表1)。

図1 三宅島周辺海洋観測地点

表1 令和3年6月水温観測結果

観測点	三宅西	間鼻沖	第1大野原	合の瀬 (中ノ瀬)	第2大野原
年月日	R3.6.15	R3.6.15	R3.6.16	R3.6.16	R3.6.16
時刻	11:15	11:54	5:45	6:17	8:28
緯度 (N)	34° 05'	33° 59'	33° 58'	34° 02'	33° 58'
経度 (E)	139° 26'	139° 27'	139° 18'	139° 15'	139° 11'
流向 (°)	63	62	85	76	71
流速 (kt)	2	2.9	1.5	1.6	1.8
水温 (°C)					
0m	26.0	26.0	26.0	26.1	25.9
50m	25.1	25.9	24.6	24.5	25.4
100m	23.9	23.8	23.5	23.1	23.8
150m	23.0	22.5	22.4	21.6	22.5
200m	22.4	20.9	20.1	20.0	20.4
250m	18.4	17.8	18.0	18.1	18.4
300m		16.1	15.6	15.6	15.8
350m		13.7	13.2	14.2	
400m		11.4	12.2	10.5	

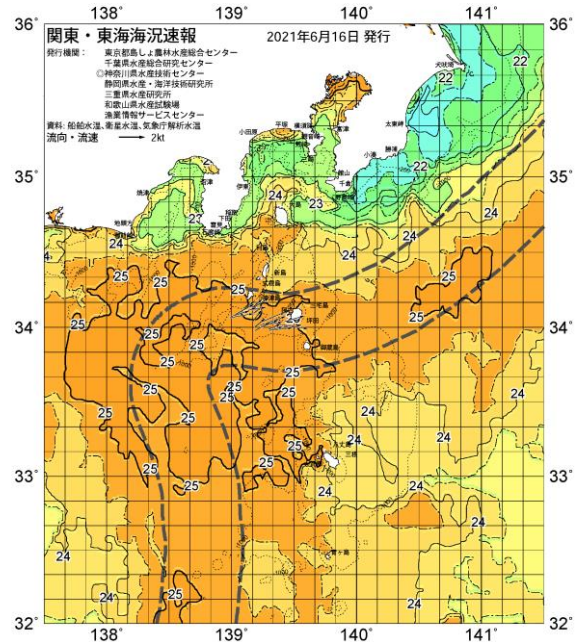


図2 6/16 関東・東海海況速報