

令和3年4月大島周辺海況情報

令和3年4月13日

東京都島しょ農林水産総合センター大島事業所

4月5日に、調査船「やしお」による大島周辺海洋観測を行いました。

海況：黒潮は、遠州灘沖で大きく離岸し、石廊崎沖を北上して八丈島付近を通過し房総半島沖を北北東に流去している模様です。表面水温は17.2～18.1℃と地点による差が小さくなっています。200m深の水温は13.0～15.0℃でした。大島の定地水温は「平年並み」～「やや高め」（平年差+0.1～+1.4℃）で推移しています。

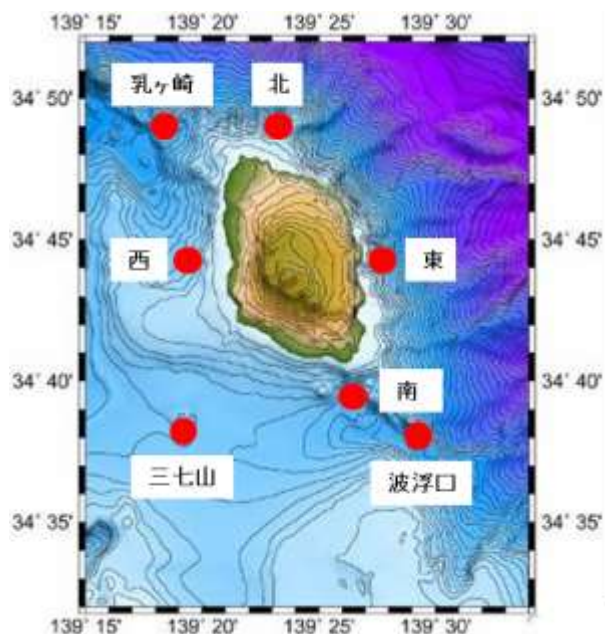


図1 大島周辺海洋観測点

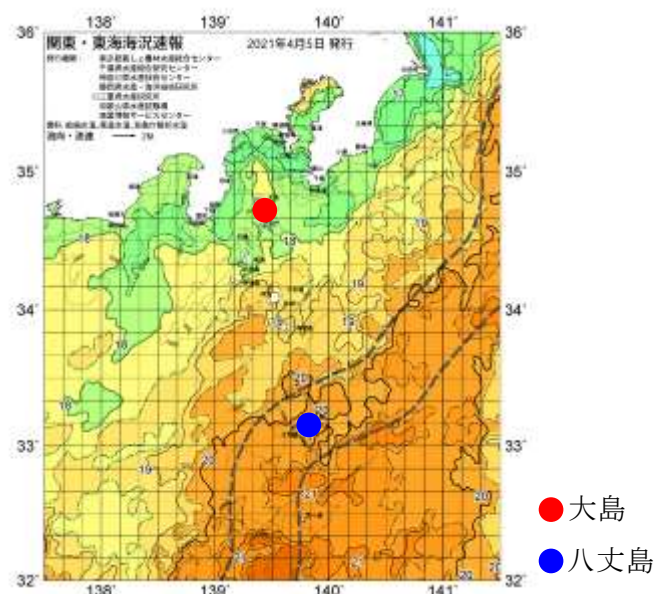


図2 4/5の海況

表1 4月観測結果

観測点	大島南	波浮口	三七山	大島西	乳ヶ崎	大島北	大島東
年月日	R3.4.5	R3.4.5	R3.4.5	R3.4.5	R3.4.5	R3.4.5	R3.4.5
時刻	8:34	9:04	9:44	10:20	10:45	11:13	12:10
緯度 (N)	34°39'	34°38'	34°38'	34°44'	34°49'	34°49'	34°44'
経度 (E)	139°26'	139°29'	139°19'	139°19'	139°18'	139°23'	139°27'
流向/流速 (k _t)	121° / 0.6	67° / 1.0	131° / 0.7	296° / 0.7	354° / 0.4	32° / 1.3	45° / 0.8
水温 (°C)							
0m	17.9	17.7	18.1	18.0	17.8	17.8	17.2
50m	17.41	17.22	17.21	17.37	16.96	16.93	17.30
100m	16.55	16.29	16.75	16.74	16.02	15.54	15.89
150m	15.46	15.04	16.11	15.68	14.55	14.80	14.17
200m	14.17	13.85	14.97	13.24	12.95	13.32	12.89
250m	11.92	11.53	12.72	11.24	11.44	10.99	12.18
300m	10.10	10.20	9.94	-	10.04	10.37	9.63
350m	8.37	9.38	8.78	-	8.54	-	8.45
400m	-	8.29	-	-	7.84	-	7.91