

# 三宅島周辺海況情報No.78

東京都島しょ農林水産総合センター大島事業所

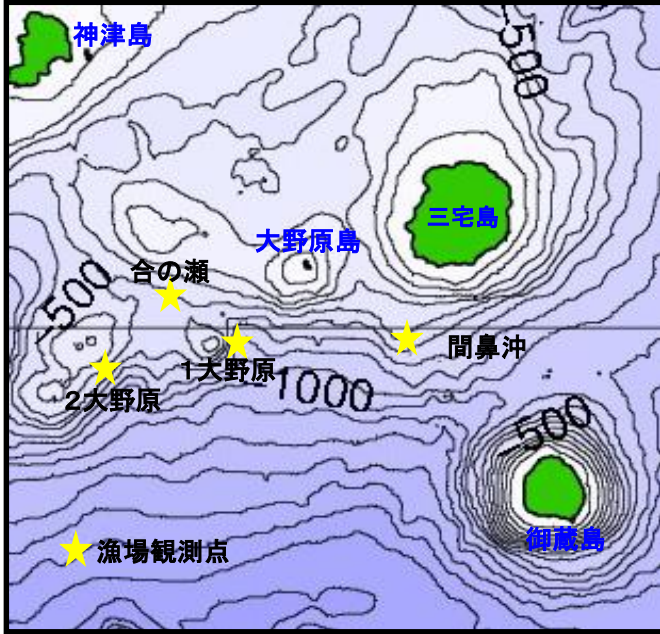


図1 三宅島周辺海洋観測地点

表1 令和3年5月水温観測結果

| 観測点       | 三宅西      | 間鼻沖      | 第1大野原    | 合の瀬<br>(中ノ瀬) | 第2大野原    |
|-----------|----------|----------|----------|--------------|----------|
| 年月日       | R3.5.24  | R3.5.24  | R3.5.24  | R3.5.24      | R3.5.25  |
| 時刻        | 11:16    | 12:02    | 12:54    | 13:26        | 8:28     |
| 緯度 ( N )  | 34° 05′  | 33° 59′  | 33° 58′  | 34° 02′      | 33° 58′  |
| 経度 ( E )  | 139° 26′ | 139° 27′ | 139° 18′ | 139° 15′     | 139° 11′ |
| 流向 ( ° )  | 348      | 55       | 66       | 57           | 37       |
| 流速 ( kt ) | 2.4      | 2        | 2.1      | 1.6          | 2.6      |
| 水温 ( °C ) |          |          |          |              |          |
| 0m        | 22.3     | 22.6     | 23.4     | 22.4         | 22.8     |
| 50m       | 21.6     | 22.9     | 21.5     | 20.0         | 21.0     |
| 100m      | 20.1     | 21.6     | 19.4     | 18.8         | 18.8     |
| 150m      | 18.8     | 19.5     | 17.9     | 17.4         | 17.2     |
| 200m      | 17.3     | 18.0     | 16.7     | 16.0         | 15.5     |
| 250m      | 14.8     | 16.8     | 15.4     | 14.3         | 13.9     |
| 300m      |          | 16.2     | 13.6     | 13.1         | 12.7     |
| 350m      |          | 14.5     | 11.8     | 11.1         |          |
| 400m      |          | 11.8     | 10.3     | 10.6         |          |

5月24～25日に調査船「やしお」による三宅島周辺の海洋観測を行いました(図1)。

海況:紀伊半島南東沖で大きく離岸した黒潮は、大王崎～三宅島付近を北東に通過した後、房総半島沖に流去していました(図2)。各観測点の水温は、海面は22～23℃台、100m深は18～21℃台、200m深は15～18℃台でした(表1)。

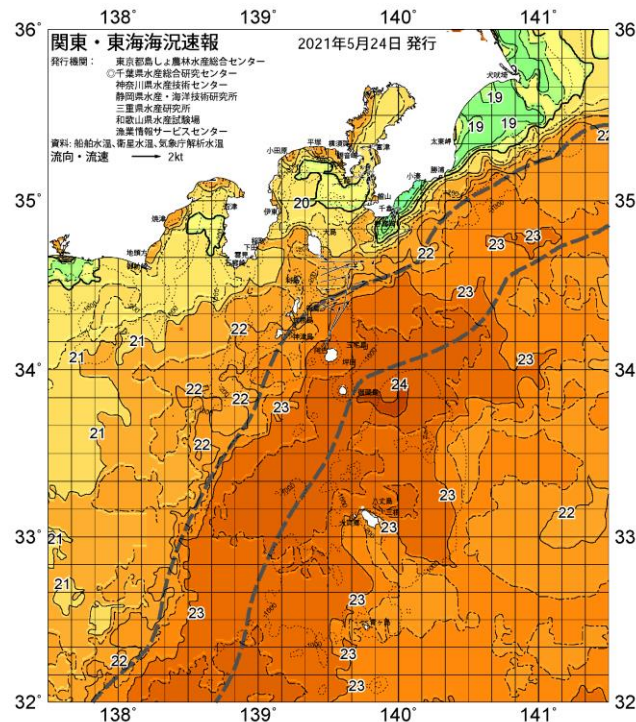


図2 5/24 関東・東海海況速報