

概要

二見湾定地水温観測の結果を図1に示しました。4月は台風の影響で中旬の水温が下がりましたが、一月を通じて平年より1～2℃程度高い水温で推移しました。月平均水温は平年より1℃程度高い22.3℃でした。

4月の沿岸定点観測の結果を表1に示しました。今月は父島以南から母島北部海域にかけて、例年よりも高い表面水温が観測されました。一方、多くの地点の水深100m以深では例年より低い水温が観測されました(表1の数字の色:赤色は平均値+標準偏差以上、青色は平均値-標準偏差以下)。

列島東側St.2-St.18の平年差等温線を図3に示しました。今月は聳島列島東側及び母島列島東側において、水深400m以深で特に平年より低い水温となりました。



定地水温は、青灯台下深さ0.5mで測定

月平均
22.3℃
過去平均
21.4℃

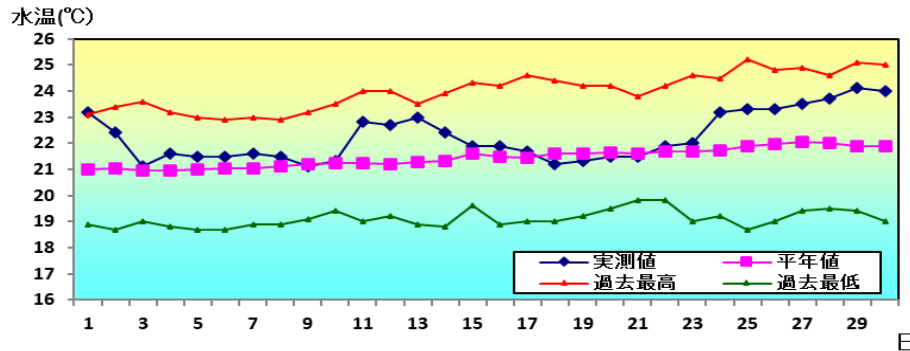


図1 4月の定地水温推移

・沿岸定点観測：月1回聳島列島～母島列島18ポイントで観測(図2参照) 1997年から(測定機器:Sea-Bird SBE19plus 観見精機XCTD、XBT)



表1 4月の沿岸定点観測概要

観測点	St.1	St.2	St.3	St.4	St.5	St.6	St.7	St.8	St.9
北緯	27° 50'	27° 50'	27° 40'	27° 40'	27° 30'	27° 30'	27° 20'	27° 20'	27° 10'
東経	142° 00'	142° 20'	142° 00'	142° 20'	142° 00'	142° 20'	142° 00'	142° 20'	142° 00'
観測日	4月20日	4月12日	4月20日	4月12日	4月20日	4月12日	4月21日	4月21日	4月21日
気温℃	21.4	23.2	21.5	23.2	21.9	23.4	22.7	23.5	22.4
透明度m		39	32	38	25	47	29	36	35
水温℃									
深度5m	20.9	21.1	20.0	21.6	20.0	22.5	21.0	21.6	20.8
100m	18.5	18.5	19.2	19.2	18.7	19.8	18.7	20.3	20.0
200m		17.9	18.2	17.8	17.3	19.2	17.3	18.6	17.8
300m		16.7	16.6	16.5	16.1	17.7	16.4	17.3	16.5
400m		13.8	14.2	14.1	13.4	14.8	14.2	15.3	15.1
500m		11.0	10.5	10.1	10.5	11.0	10.4		11.9
観測点	St.10	St.11	St.12	St.13	St.14	St.15	St.16	St.17	St.18
北緯	27° 10'	27° 00'	27° 00'	26° 50'	26° 50'	26° 40'	26° 40'	26° 30'	26° 30'
東経	142° 20'	142° 00'	142° 20'	142° 00'	142° 20'	142° 00'	142° 20'	142° 00'	142° 20'
観測日	4月21日	4月22日	4月21日	4月22日	4月22日	4月22日	4月22日	4月22日	4月22日
気温℃	23.2	25.4	23.2	26.3	24.2	25.5	24.3	25.7	25.2
透明度m	38.0		37.0						
水温℃									
深度5m	21.8	23.0	21.9	23.2	22.0	22.9	22.1	21.3	21.8
100m	20.2	19.6	20.4	19.9	19.3	20.2	19.4	19.3	19.3
200m	18.4	17.6	17.9	17.8	17.6	18.2	17.7	17.9	17.4
300m	16.8	16.3	17.1	17.0	16.6	17.4	16.4	16.8	16.3
400m	14.9	14.6	15.0	14.9	14.0	16.9	14.4	13.8	12.9
500m	12.2	10.9	11.8	12.3	11.3	15.2	11.2	11.4	10.4

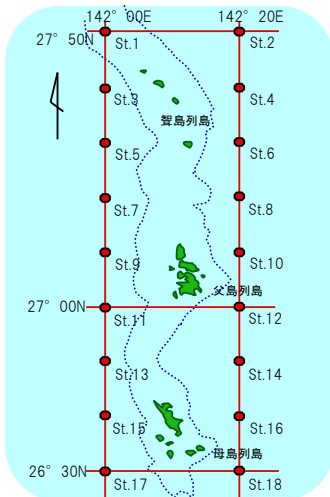


図2 観測点

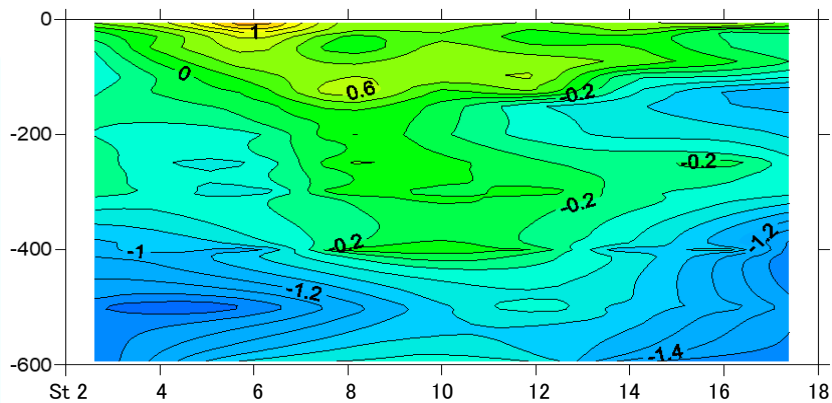


図3 平年差等温線図

縦軸に深度(m)、横軸に小笠原沿岸定線の東側のポイント(St.2から18まで)を示しています。

バックナンバーは下記で公開中

<https://www.ifarc.metro.tokyo.lg.jp/survey/observation/kouyou.html>