

# 令和5年7月大島周辺海況情報

令和5年7月5日

東京都島しょ農林水産総合センター大島事業所

7月4日に、調査船「やしお」による大島周辺海洋観測を行いました。

**海況**：黒潮は、四国沖～紀伊半島沖で大きく離岸し、御前崎沖～大王崎沖をS字状に北上し、石廊崎沖の冷水域を迂回した後、御蔵島付近～房総半島沖を北東に流去していました。表面水温は22.9～24.8℃で、200m深の水温は12.8～15.9℃でした。黒潮からの暖水波及で大島西と三七山付近で水温が高くなっています。

大島の定地水温は「やや高め」～「高め」（平年差+0.7～+2.0℃）で推移しています。

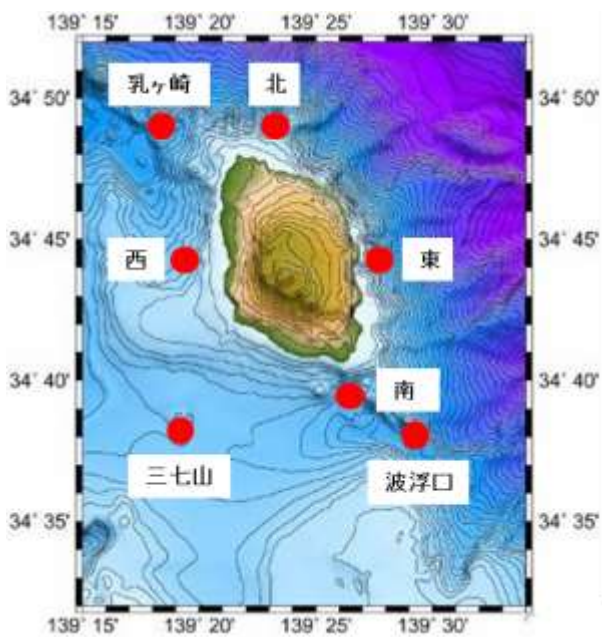


図1 大島周辺海洋観測点

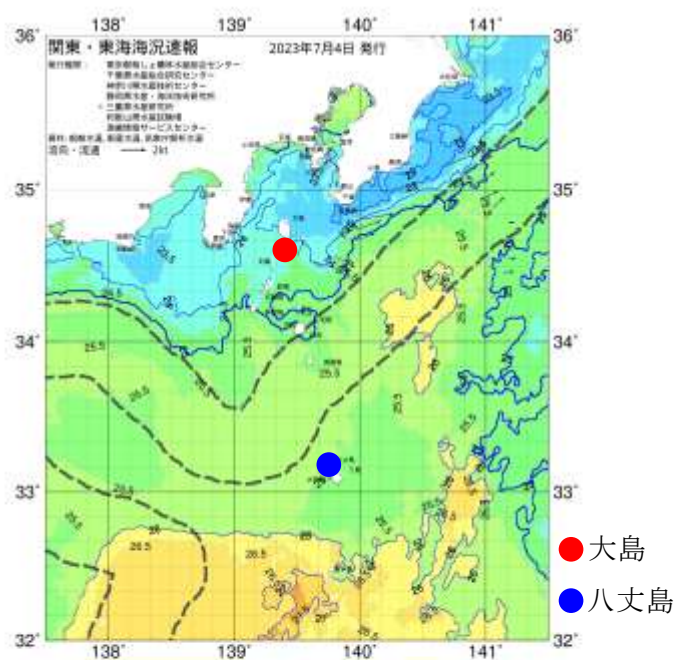


図2 7/4の海況図

表1 7月観測結果

| 観測点     | 大島南     | 波浮口     | 三七山     | 大島西     | 乳ヶ崎     | 大島北     | 大島東     |
|---------|---------|---------|---------|---------|---------|---------|---------|
| 年月日     | R5.7.4  | R5.7.4  | R5.7.4  | R5.7.4  | R5.7.4  | R5.7.4  | R5.7.4  |
| 時刻      | 8:32    | 8:55    | 9:50    | 10:29   | 10:57   | 11:51   | 12:24   |
| 緯度 (N)  | 34°39'  | 34°38'  | 34°38'  | 34°44'  | 34°49'  | 34°49'  | 34°44'  |
| 経度 (E)  | 139°26' | 139°29' | 139°19' | 139°19' | 139°18' | 139°23' | 139°27' |
| 流向 (°)  | 95      | 82      | 121     | 82      | 42      | 59      | 147     |
| 流速 (kt) | 2.3     | 2.9     | 1.6     | 0.9     | 2.0     | 3.2     | 0.8     |
| 水温 (°C) |         |         |         |         |         |         |         |
| 0m      | 23.4    | 23.8    | 24.8    | 23.4    | 24.1    | 23.0    | 22.9    |
| 50m     | 19.8    | 19.1    | 21.8    | 21.5    | 18.8    | 17.5    | 18.4    |
| 100m    | 17.6    | 18.1    | 19.3    | 21.0    | 17.8    | 15.9    | 14.8    |
| 150m    | 14.0    | 15.6    | 16.7    | 17.5    | 14.5    | 14.6    | 14.1    |
| 200m    | 13.0    | 12.8    | 15.9    | 15.2    | 13.9    | 13.4    | 13.3    |
| 250m    | 11.9    | 10.3    | 12.1    | 13.3    | 12.1    |         | 12.8    |
| 300m    | 9.2     | 9.3     | 9.9     |         |         |         | 11.7    |
| 350m    |         | 8.6     | 7.3     |         |         |         | 9.0     |
| 400m    |         | 8.0     |         |         |         |         | 7.4     |