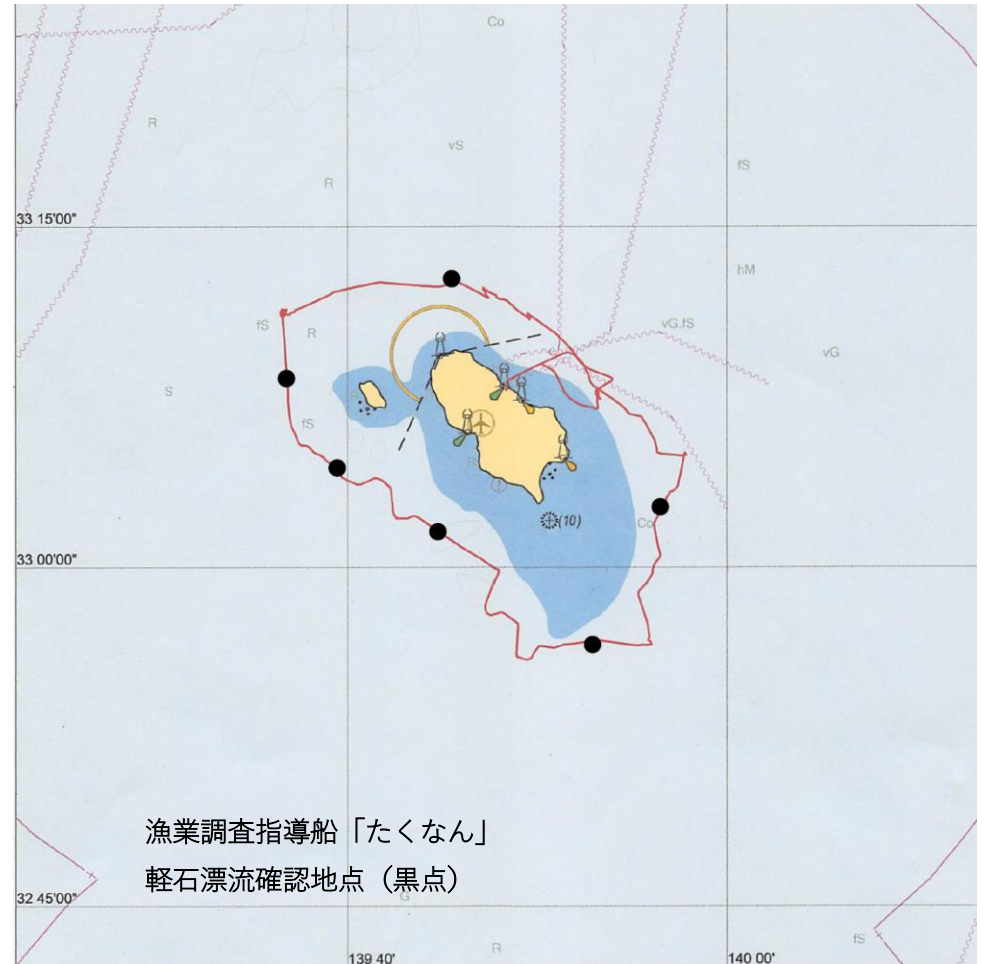


漁業調査指導船による漂流軽石の発見情報について（11月30日現在）

1 発見時刻・位置等（航跡等図参照）

1-1【漁業調査指導船「たくなん」】

- (1) 7時10分 北緯 33度 03.3分 東経 139度 57.0分
神湊から方位 125° 約 8.7 マイル
帯状に漂う。長さ約 100m 幅約 10m
- (2) 8時45分 北緯 32度 57.9分 東経 139° 47.7分
神湊から方位 184° 約 10.1 マイル
スジ状に漂う。長さ約 5km 幅約 50m
- (3) 9時30分 北緯 33度 02.2分 東経 139度 42.5分
神湊から方位 220° 約 7.6 マイル
スジ状に漂う。長さ約 30m 幅約 10m 数か所確認
- (4) 10時00分 北緯 33度 4.5分 東経 139度 39.2分
神湊から方位 246° 約 8.4 マイル
スジ状に漂う。長さ約 3~5km 幅約 10m 数か所確認



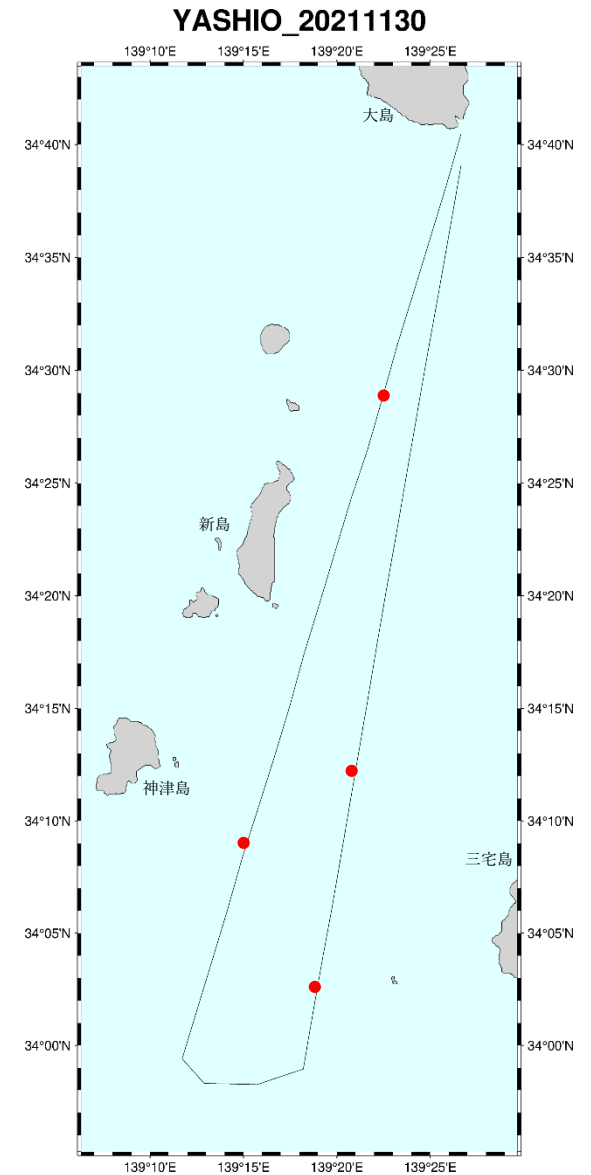
(5)12時30分 北緯33度12.7分 東経139度45.1分
神湊から方位331° 約5.5マイル
ひも状に漂う。長さ約20~30m 幅約10m 数本確認

(6)14時00分 北緯33度07.8分 東経139度53.1分
神湊から方位92° 約4.0マイル
スジ状に漂う。長さ約50m 幅約10m 約5本確認

1-2【漁業調査指導船「やしお」】

- (1) 9時15分 北緯34度29分 東経139度22分
利島の東南東沖
細くひも状に漂う
- (2) 11時03分 北緯34度05分 東経139度14分
神津島 中の瀬沖
ひも状に漂う。長さ約100m
- (3) 12時20分 北緯34度03分 東経139度19分
三宅島 三本西沖
ひも状に漂う。長さ約100m
- (4) 12時54分 北緯34度11分 東経139度21分
神津島の東8マイル沖
ひも状に漂う。長さ約100m

漁業調査指導船「やしお」航跡
軽石漂流確認地点（赤点）



1-3【漁業調査指導船「みやこ」】

・軽石の視認なし(ただし夜間は視認できないので除く)

2 対応状況

関係機関へ通報するとともに、島しょセンター八丈事業所漁業無線局を通じ、伊豆諸島北部・南部海域の出漁船へ通報

漁業調査指導船「みやこ」航跡

11月29日17:00~11月30日9:55

