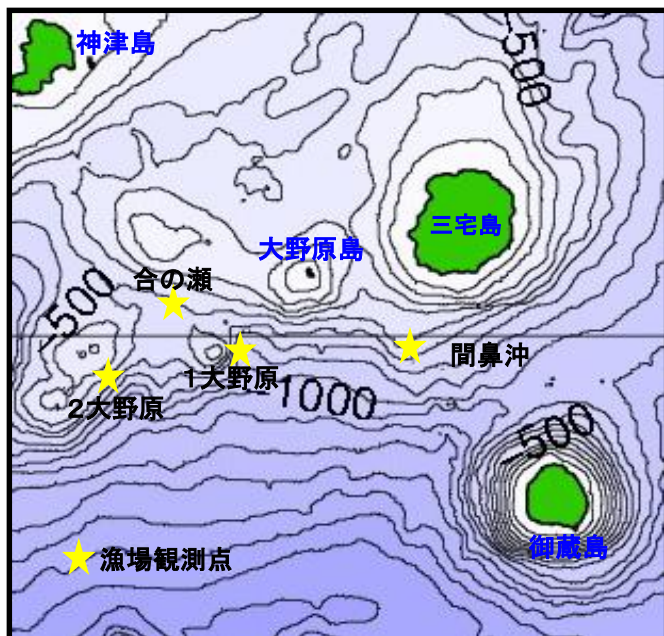


# 三宅島周辺海況情報No.77

東京都島しょ農林水産総合センター大島事業所



4月12日に調査船「やしお」による三宅島周辺の海洋観測を行ないました(図1)。

**海況:** 四国沖～遠州灘沖で大きく離岸した黒潮は、石廊崎沖を北上し、御蔵島・八丈島間を通過し、房総半島沖に流去していました(図2)。

各観測点の水温は、海面は18~20°C台、100m深は17~18°C台、200m深は16~17°C台でした(表1)。

図1 三宅島周辺海洋観測地点

表1 令和3年4月水温観測結果

観測点	三宅西	間鼻沖	第1大野原	合の瀬(中ノ瀬)	第2大野原
年月日	R3.4.12	R3.4.12	R3.4.12	R3.4.12	R3.4.12
時刻	11:13	11:54	12:44	13:14	13:51
緯度(N)	34° 05'	33° 59'	33° 58'	34° 02'	33° 58'
経度(E)	139° 26'	139° 27'	139° 18'	139° 15'	139° 11'
流向(°)	27	57	70	48	72
流速(kt)	2.0	3.0	2.0	2.2	2.1
水温(°C)					
0m	19.3	20.6	19.8	18.7	20.2
50m	19.6	19.8	19.3	18.8	19.1
100m	18.9	18.2	17.7	17.9	17.6
150m	17.6	17.4	17.1	17.0	16.9
200m	17.2	17.1	16.7	16.1	16.1
250m	16.7	16.6	14.4	13.5	12.5
300m		15.7	11.8	12.5	10.7
350m		14.2	10.3	10.9	9.5
400m		11.7	9.2	9.6	

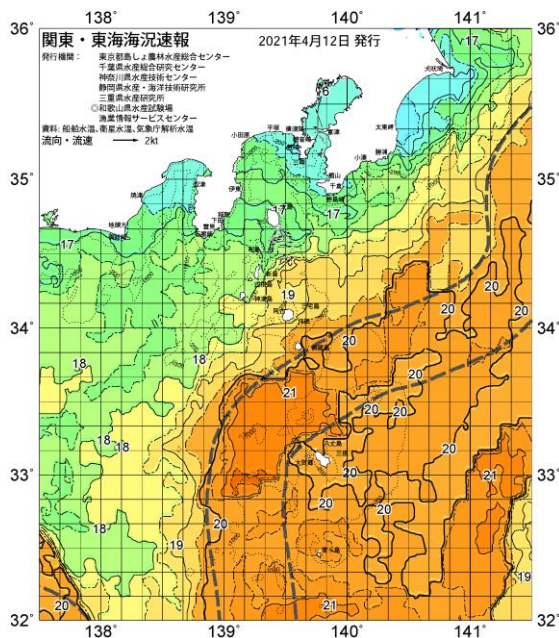


図2 4/12 関東・東海海況速報