

***** 父島二見湾表層水温の観測結果と小笠原群島周辺海域における沿岸定点観測結果についてお知らせいたします *****

概要

二見湾定地水温観測の結果を図1に示しました。1月は中旬まで平年より低い水温の日が続きましたが、以降は平年並みから、平年より少し高い水温で推移しました。月を通した平均水温は平年並みの21.2℃となりました。

1月の沿岸定点観測の結果を表1に示しました。多くの観測点において、深度200m程度までは平年並みの水温だった一方で、深度300m以深では平年より低い水温となっているところもありました。(表1の数字の色:赤色は毎年同月の平均値+標準偏差以上、青色は毎年同月の平均値-標準偏差以下)。

列島東側St.2-St.18の平年差等温線を図3に示しました。深度100~300m付近においては、多くの観測点で平年並みの水温となっていました。一方で、深度400m以深では平年より1℃以上低い水温となっているところがほとんどでした。

- ・二見湾定地水温観測：1974年から毎朝1回青灯台下深度0.5mで観測（測定機器：佐藤計量器 SK-1260）

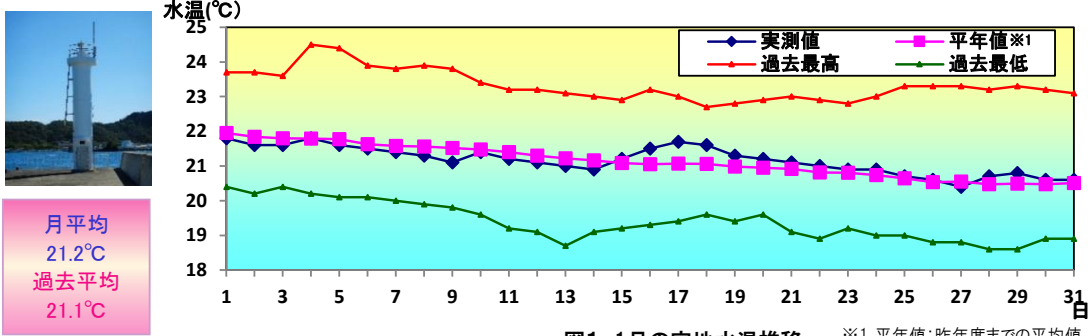


図1 1月の定地水温推移

※1 平年値: 昨年度までの平均値

- ・沿岸定点観測：1997年から月1回聾島列島～母島列島18ポイントで観測（測定機器:Sea-Bird SBE19plus 観見精機XCTD、XBT）

表1 1月の沿岸定点観測概要

| 観測点 | St.1 | St.2 | St.3 | St.4 | St.5 | St.6 | St.7 | St.8 | St.9 |
|------|---------|---------|---------|---------|---------|---------|---------|---------|---------|
| 北緯 | 27° 50 | 27° 50 | 27° 40 | 27° 40 | 27° 30 | 27° 30 | 27° 20 | 27° 20 | 27° 10 |
| 東経 | 142° 00 | 142° 20 | 142° 00 | 142° 20 | 142° 00 | 142° 20 | 142° 00 | 142° 20 | 142° 00 |
| 観測日 | 1月17日 | 1月17日 | 1月17日 | 1月17日 | 1月17日 | 1月17日 | 1月13日 | 1月13日 | 1月13日 |
| 気温℃ | 21.4 | 21.1 | 21.7 | 20.9 | 22.5 | 21.2 | 19.2 | 19.9 | 19.8 |
| 透明度m | - | - | - | - | - | - | 38 | 34 | 38 |
| 水温℃ | | | | | | | | | |
| 深5m | 21.7 | 21.6 | 21.8 | 21.4 | 21.7 | 21.4 | 21.4 | 21.2 | 21.3 |
| 100m | 20.9 | 19.8 | 21.2 | 20.2 | 21.5 | 21.0 | 21.4 | 20.5 | 21.2 |
| 200m | | 17.5 | 19.0 | 18.1 | 18.8 | 18.2 | 18.2 | 18.1 | 18.8 |
| 300m | | 16.3 | 17.2 | 15.8 | 16.9 | 16.6 | 16.1 | 17.0 | 16.6 |
| 400m | | 14.1 | 14.3 | 14.4 | 15.0 | 14.5 | 13.6 | 14.6 | 14.2 |
| 500m | | 11.4 | 11.2 | 10.8 | 12.4 | 11.0 | 10.2 | 10.8 | 10.8 |
| 観測点 | St.10 | St.11 | St.12 | St.13 | St.14 | St.15 | St.16 | St.17 | St.18 |
| 北緯 | 27° 10 | 27° 00 | 27° 00 | 26° 50 | 26° 50 | 26° 40 | 26° 40 | 26° 30 | 26° 30 |
| 東経 | 142° 20 | 142° 00 | 142° 00 | 142° 00 | 142° 20 | 142° 20 | 142° 20 | 142° 00 | 142° 20 |
| 観測日 | 1月13日 | 1月13日 | 1月13日 | 1月12日 | 1月12日 | 1月12日 | 1月12日 | 1月12日 | 1月12日 |
| 気温℃ | 19.6 | 20.2 | 19.1 | 19.4 | 18.3 | 20.2 | 18.6 | 20.5 | 19.4 |
| 透明度m | 37 | 36 | 33 | - | - | - | - | - | - |
| 水温℃ | | | | | | | | | |
| 深5m | 21.2 | 21.3 | 21.0 | 21.7 | 21.9 | 21.6 | 22.2 | 22.0 | 21.9 |
| 100m | 20.3 | 20.8 | 20.8 | 21.1 | 21.5 | 20.9 | 20.1 | 20.9 | 20.3 |
| 200m | 18.4 | 18.4 | 18.0 | 18.2 | 18.0 | 18.2 | 18.0 | 18.1 | 17.8 |
| 300m | 16.2 | 16.9 | 16.6 | 15.4 | 16.9 | 17.1 | 16.6 | 16.5 | 16.5 |
| 400m | 14.5 | 14.2 | 14.2 | 13.0 | 14.6 | 16.2 | 14.4 | 13.6 | 14.6 |
| 500m | | 11.3 | 11.2 | 10.7 | 11.9 | 14.5 | 11.3 | 10.9 | 11.4 |

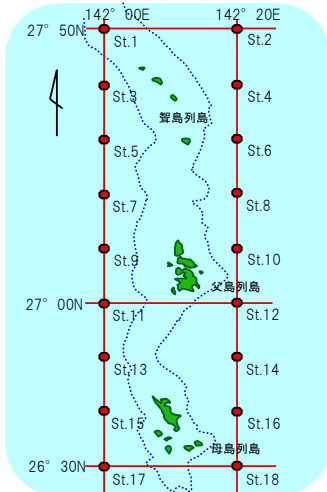


図2 観測点

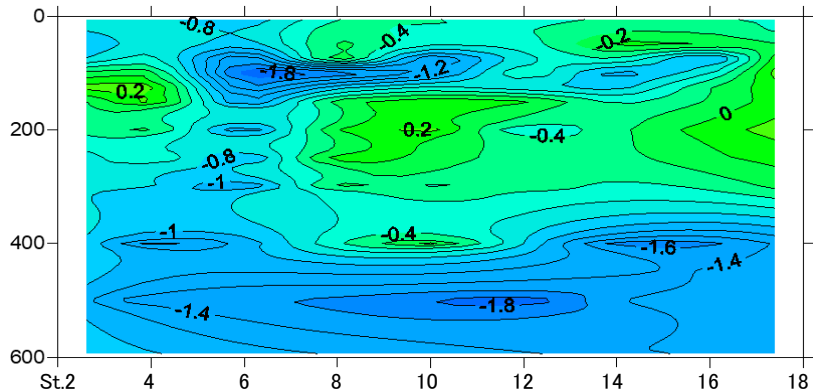


図3 平年差等温線図（平年差:実測値と毎年の平均値との差）

縦軸に深度 (m)、横軸に小笠原沿岸定線の東側の観測点 (St.2から18まで) を示しています。

バックナンバーは下記で公開中

<https://www.ifarc.metro.tokyo.lg.jp/survey/observation/kouyou.html>