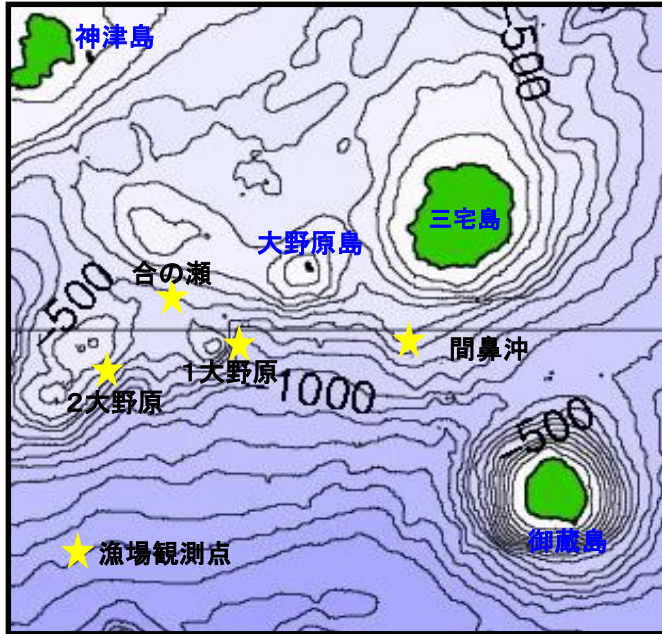


三宅島周辺海況情報No.82

東京都島しょ農林水産総合センター大島事業所



12月14日に調査船「やしお」による三宅島周辺の海洋観測を行ないました(図1)。

海況: 紀伊半島南東沖で大きく離岸した黒潮は、大王崎沖を北上した後、遠州灘沖を東流して三宅島・御蔵島付近を通過し、房総半島沖に流去していました(図2)。

各観測点の水温は、海面は21°C台、100m深は21~23°C台、200m深は17~19°C台でした(表1)。

図1 三宅島周辺海洋観測地点

表1 令和3年12月水温観測結果

観測点	間鼻沖	第1大野原	合の瀬 (中ノ瀬)	第2大野原
年月日	R3.12.14	R3.12.14	R3.12.14	R3.12.14
時刻	13:13	13:14	15:02	14:31
緯度 (N)	33° 59'	33° 58'	34° 02'	33° 58'
経度 (E)	139° 27'	139° 18'	139° 15'	139° 11'
流向 (°)	58	127	274	91
流速 (kt)	2	1.6	0.3	0.3
水温 (°C)				
0m	21.5	21.7	21.6	21.7
50m	21.2	21.8	23.9	23.9
100m	21.0	21.7	23.8	23.7
150m	20.4	19.7	21.8	22.5
200m	17.5	17.6	19.0	19.6
250m	15.5	15.2	15.3	16.2
300m	11.8	11.8	11.9	13.0
350m	9.5	10.3	10.2	
400m	9.1	9.0	8.7	

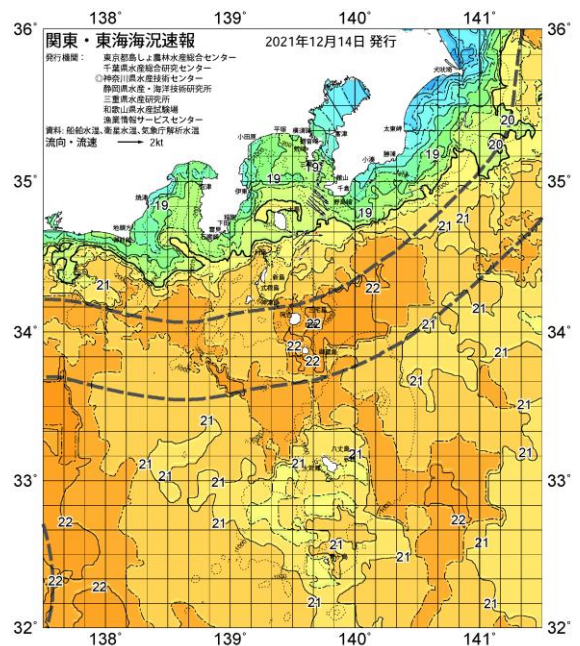


図2 12/14 関東・東海海況速報