

令和3年12月大島周辺海況情報

令和3年12月13日

東京都島しょ農林水産総合センター大島事業所

12月13日に、調査船「やしお」による大島周辺海洋観測を行いました。

海況：黒潮は、紀伊半島沖で大きく離岸し、大王崎を北上した後、遠州灘沖を東流して三宅島・御蔵島付近を通過し、房総半島沖に流去している模様です。表面水温は18.9～20.2℃で、200m深の水温は12.4～15.3℃でした。11月と比べて大きく水温が低下しています。また、昨年12月と比べても表面水温で2℃低下しています。大島の定地水温は「やや低め」～「やや高め」（平年差-1.2～+0.6℃）で推移しています。

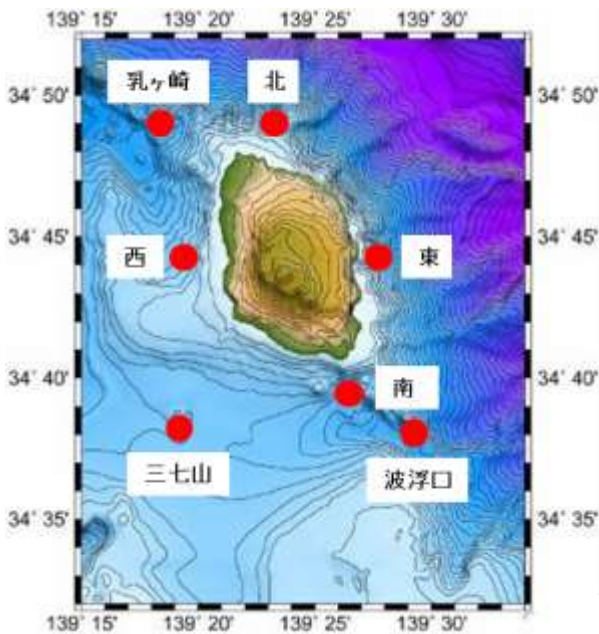


図1 大島周辺海洋観測点

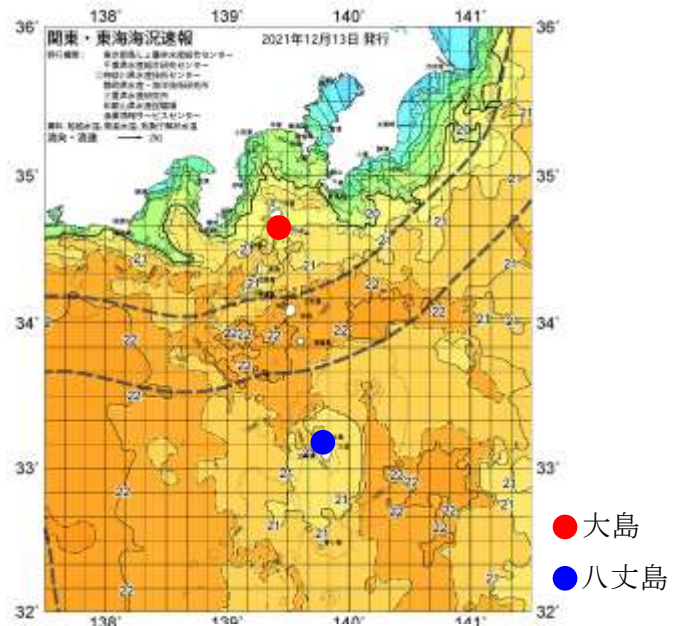


図2 12/13の海況

表1 12月観測結果

観測点	大島南	大島西	波浮口	大島東	大島北	乳ヶ崎	三七山
年月日	R3.12.13	R3.12.13	R3.12.13	R3.12.13	R3.12.13	R3.12.13	R3.12.13
時刻	8:46	12:23	9:06	9:57	12:03	11:15	13:04
緯度 (N)	34°39'	34°44'	34°38'	34°44'	34°49'	34°49'	34°38'
経度 (E)	139°26'	139°19'	139°29'	139°27'	139°23'	139°18'	139°19'
流向 (°)	108	28	91	213	311	48	81
流速 (kt)	1.8	0.9	2.2	0.8	0.5	1.8	1.8
水温 (°C)							
0m	19.8	18.9	19.5	19.4	19.1	19.9	20.2
50m	17.9	17.8	18.4	18.9	18.1	17.6	20.0
100m	17.6	16.8	16.9	16.1	15.9	15.6	15.7
150m	14.4	14.9	15.6	14.3	15.2	14.1	15.0
200m	12.4	14.8	15.3	13.6	13.1	13.3	13.9
250m	11.8	14.7	12.5	11.9	11.9	12.9	13.5
300m	11.5	11.3	11.9	10.6	11.7	10.0	12.1
350m	10.6		11.3	10.3	9.5	9.6	11.2
400m			9.7	10.1		9.4	