

令和5年2月大島周辺海況情報

令和5年2月2日

東京都島しょ農林水産総合センター大島事業所

2月1日に、調査船「やしお」による大島周辺海洋観測を行いました。

海況：黒潮は、紀伊半島南東沖で大きく離岸し、石廊崎沖を北上して御蔵島付近を通過し、房総半島沖を北東に流去していました。表面水温は17.3～18.2℃で、200m深の水温は13.4～17.1℃でした。暖水波及が継続し。南部から西部では100m以深で高水温になっています。大島の定地水温は「やや高め」（平年差+0.9～+1.4℃）で推移しています。

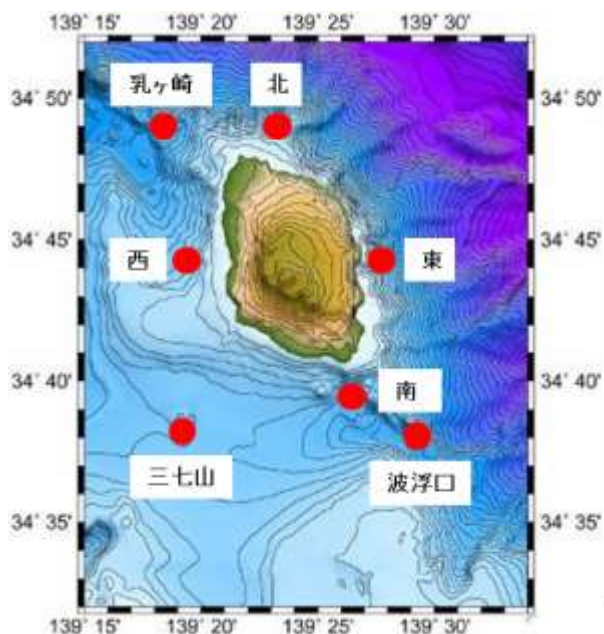


図1 大島周辺海洋観測点

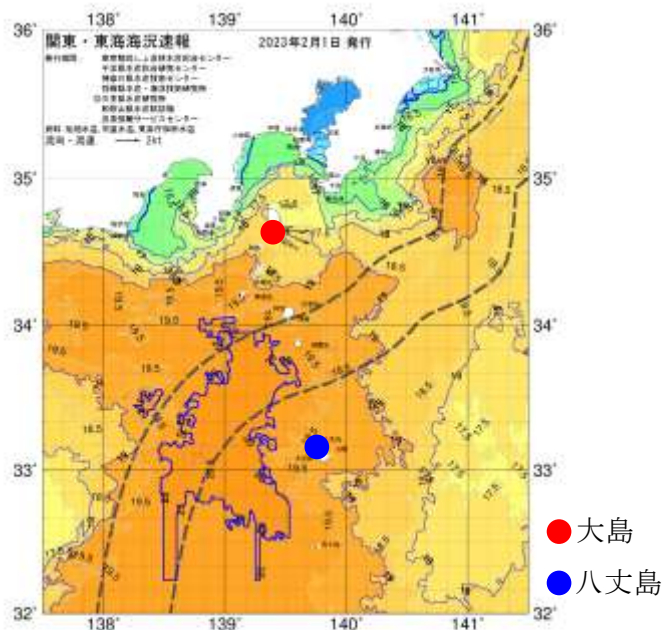


図2 2/1の海況図

表1 2月観測結果

観測点	大島南	波浮口	三七山	大島西	乳ヶ崎	大島北	大島東
年月日	R5.2.1	R5.2.1	R5.2.1	R5.2.1	R5.2.1	R5.2.1	R5.2.1
時刻	8:33	8:55	9:55	10:33	11:00	11:58	12:35
緯度 (N)	34°39'	34°38'	34°38'	34°44'	34°49'	34°49'	34°44'
経度 (E)	139°26'	139°29'	139°19'	139°19'	139°18'	139°23'	139°27'
流向/流速 (kt)	100° / 2.7	101° / 2.4	105° / 1.4	4.4° / 1.6	15° / 1.5	19° / 0.8	13° / 1.5
水温 (°C)							
0m	18.2	18.0	18.8	18.6	18.0	17.3	17.3
50m	18.1	18.0	18.9	18.2	18.2	17.2	17.2
100m	18.0	17.3	17.9	17.7	17.3	16.7	17.2
150m	17.2	16.6	17.5	17.4	16.7	14.9	14.5
200m	15.1	14.5	16.3	17.1	14.7	14.4	13.4
250m	12.5	13.3	14.9	16.7	12.4	14.0	13.1
300m	11.3	12.2	12.5	-	11.2	11.8	12.6
350m	10.1	10.8	9.4	-	10.9	-	10.8
400m	-	9.9	-	-	9.7	-	10.1