

令和3年5月大島周辺海況情報

令和3年5月11日

東京都島しょ農林水産総合センター大島事業所

5月10日に、調査船「やしお」による大島周辺海洋観測を行いました。

海況：黒潮は、遠州灘沖で大きく離岸し、御前崎沖～石廊崎沖を北上して八丈島付近に達した後、八丈島南東沖の冷水域を迂回・北上して房総半島沖に流去している模様です。表面水温は17.9～19.7℃と三七山で高く、200m深の水温は12.8～14.8℃と北側で低くなる傾向がみられました。大島の定地水温は「平年並み」～「やや高め」（平年差+0.0～+1.1℃）で推移しています。

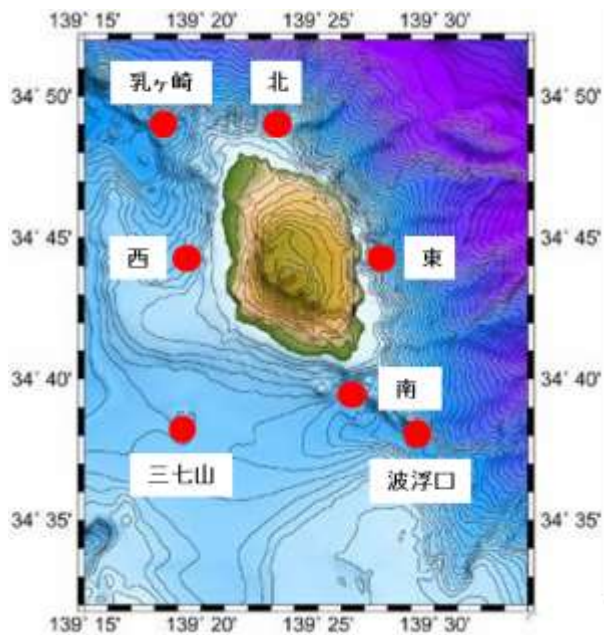


図1 大島周辺海洋観測点

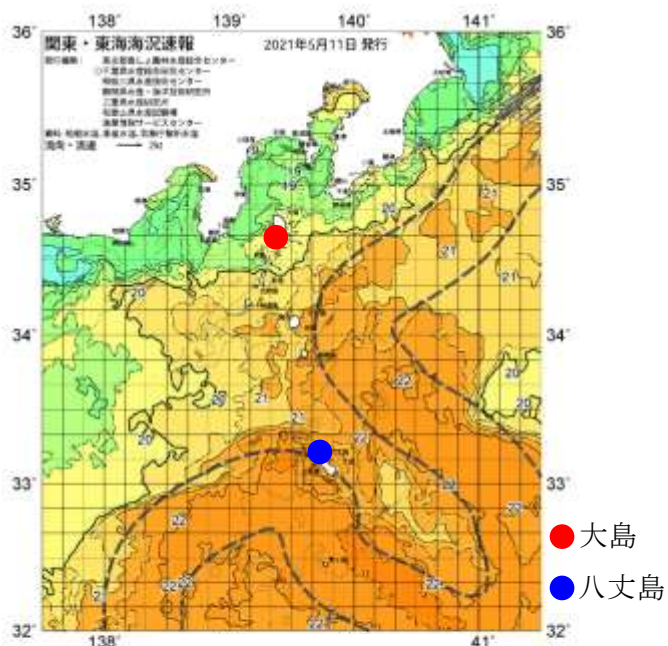


図2 5/11の海況

表1 5月観測結果

観測点	大島南	波浮口	三七山	大島西	乳ヶ崎	大島北	大島東
年月日	R3.5.10	R3.5.10	R3.5.10	R3.5.10	R3.5.10	R3.5.10	R3.5.10
時刻	8:33	8:55	9:27	10:22	10:46	11:57	12:33
緯度 (N)	34°39'	34°38'	34°38'	34°44'	34°49'	34°49'	34°44'
経度 (E)	139°26'	139°29'	139°19'	139°19'	139°18'	139°23'	139°27'
流向 (°)	95	86	75	349	7	307	138
流速 (kt)	2.5	2.6	1.6	0.9	1.5	1.0	0.6
水温 (°C)							
0m	18.5	18.7	19.7	18.5	17.9	18.3	18.6
50m	18.3	17.7	19.0	18.2	17.4	17.8	16.8
100m	16.7	16.9	16.6	17.3	15.6	16.1	16.3
150m	15.4	14.3	15.1	16.7	14.1	13.5	15.1
200m	14.0	14.0	14.8	14.4	12.9	12.8	14.0
250m	12.1	12.0	12.3	13.3	11.4	11.2	11.3
300m	10.2	10.8	10.0	-	10.6	-	10.4
350m		9.6	9.4	-	9.8	-	9.5
400m		8.9	-	-	9.4	-	9.3