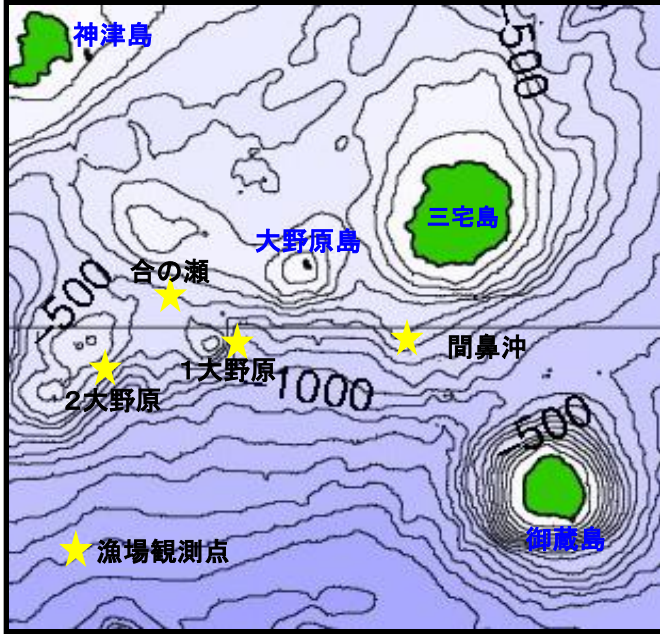


# 三宅島周辺海況情報No. 106

東京都島しょ農林水産総合センター大島事業所



7月16日と17日に調査船「やしお」による 三宅島周辺の海洋観測を行いました(図1)。

**海況:** 紀伊半島南東沖で大きく離岸した黒潮は、石廊埼沖を北上して三宅島付近を通過し、房総半島沖に流去していました(図2)。

各観測点の水温は、海面は28～29°C台、100m深は22～24°C台、200m深は16～20°C台でした(表1)。

図1 三宅島周辺海洋観測地点

表1 令和6年7月水温観測結果

観測点	三宅西	間鼻沖	第1大野原	合の瀬(中ノ瀬)	第2大野原
年月日	R6.7.16	R6.7.16	R6.7.17	R6.7.17	R6.7.17
時刻	11:54	12:33	6:26	7:03	7:47
緯度(N)	34° 05'	33° 59'	33° 58'	34° 02'	33° 58'
経度(E)	139° 26'	139° 27'	139° 18'	139° 15'	139° 11'
流向(°)	82	80	68	76	77
流速(kt)	1.3	1.6	2.8	2.8	2.4
水温(°C)					
0m	28.0	28.2	29.5	29.5	29.7
50m	24.9	26.0	25.8	24.7	27.6
100m	24.0	23.5	22.0	22.3	23.0
150m	21.3	21.0	20.5	19.7	21.6
200m	20.7	19.4	18.9	16.9	18.8
250m	18.2	17.8	17.4	15.9	17.0
300m		15.9	16.1		14.8
350m		14.1	13.8		
400m		12.1	8.7		

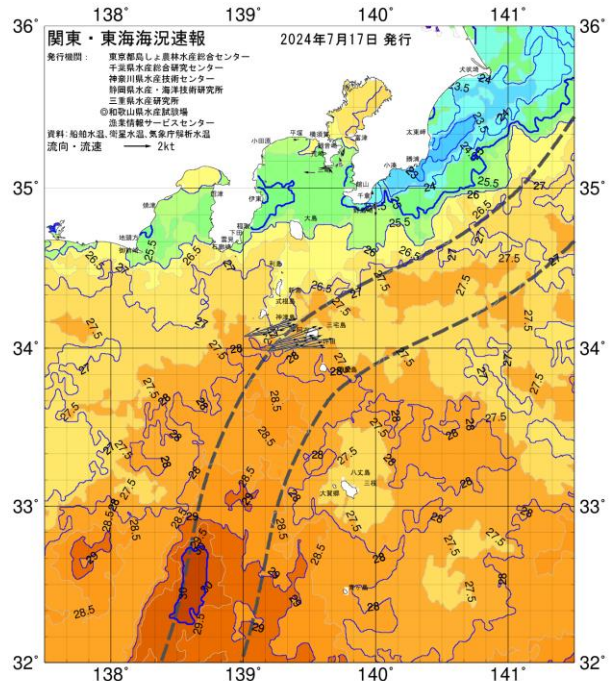


図2 7/17 関東・東海海況速報