

おがさわら海の情報

東京都総務局 東京都小笠原水産センター
小笠原支庁

2022年7月号

Phone: 04998-2-2545 Fax: 04998-2-2546

〒100-2101 東京都小笠原村父島字清瀬

2022/8/1

***** 父島二見湾表層水温の観測結果と小笠原群島周辺海域における沿岸定点観測結果についてお知らせいたします *****

概要

二見湾定地水温観測の結果を図1に示しました。7月は前半の水温が特に高く、半ば頃から緩やかに下がるように推移しましたが、月全体を通して平年よりも高い値でした。月平均水温は平年より2℃程度高い28.4℃でした。

7月の沿岸定点観測の結果を表1に示しました。今月は父島列島以南の海域において、多くの観測点で水深100m以浅の層の水温が例年よりも高くなっていました。(表1の数字の色: 赤色は平均値+標準偏差以上、青色は平均値-標準偏差以下)。

列島東側St.2-St.18の平年差等温線を図3に示しました。今月は鯉島列島から母島列島までのいずれの観測点においても、水深100m以浅では例年よりも水温が高く、母島周辺海域では3℃程度高い水温が観測されました。一方、水深500m以深ではいずれの観測点においても平年より低い水温となりました。



定地水温は、青灯台下深さ0.5mで測定

月平均
28.4℃
過去平均
26.7℃

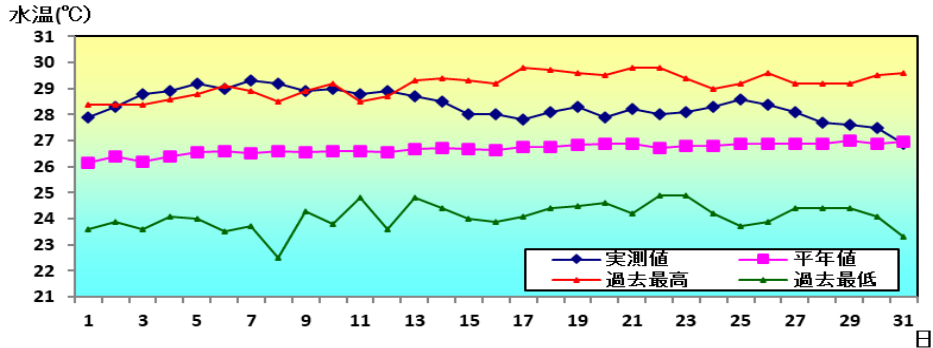


図1 7月の定地水温推移

- 沿岸定点観測: 月1回鯉島列島~母島列島18ポイントで観測 (図2参照) 1997年から (測定機器: Sea-Bird SBE19plus 観見精機XCTD, XBT)



表1 7月の沿岸定点観測概要

観測点	St.1	St.2	St.3	St.4	St.5	St.6	St.7	St.8	St.9
北緯	27° 50'	27° 50'	27° 40'	27° 40'	27° 30'	27° 30'	27° 20'	27° 20'	27° 10'
東経	142° 00'	142° 20'	142° 00'	142° 20'	142° 00'	142° 20'	142° 00'	142° 20'	142° 00'
観測日	7月7日	7月12日	7月7日	7月12日	7月7日	7月12日	7月6日	7月6日	7月6日
気温℃	26.1	29.9	26.2	30.3	30.5	31.1	31.0	30.1	29.7
透明度m		43		41	36	39	42	41	43
水温℃									
深さ5m	27.5	28.2	26.5	28.2	28.2	27.9	29.2	29.2	29.8
100m	20.6	20.3	22.2	20.4	21.1	20.0	20.7	20.0	21.9
200m		17.5	18.1	17.8	18.4	19.2	18.2	17.8	18.7
300m		16.7	16.1	17.1	17.2	17.7	17.3	16.6	17.0
400m		15.0	14.6	14.3	14.7	14.8	14.3	15.0	14.5
500m		10.7	12.0	12.3	11.5	11.0	11.9		11.9
観測点	St.10	St.11	St.12	St.13	St.14	St.15	St.16	St.17	St.18
北緯	27° 10'	27° 00'	27° 00'	26° 50'	26° 50'	26° 40'	26° 40'	26° 30'	26° 30'
東経	142° 20'	142° 00'	142° 20'	142° 00'	142° 20'	142° 00'	142° 20'	142° 00'	142° 20'
観測日	7月6日	7月5日	7月6日	7月5日	7月4日	7月5日	7月4日	7月5日	7月4日
気温℃	30.9	31.1	30.9	31.1	29.9	31.3	30.2	31.5	30.8
透明度m	42	41	42	39	43	38	42	48	48
水温℃									
深さ5m	29.3	29.7	29.3	29.6	29.1	30.1	28.7	30.1	29.4
100m	20.5	20.9	20.8	20.6	21.5	20.3	21.9	20.3	22.9
200m	18.8	18.7	18.2	18.0	18.3	18.2	18.3	18.3	18.9
300m	16.6	16.7	16.4	16.7	16.4	17.4	16.7	16.9	17.0
400m	14.8	14.7	14.6	14.5	15.0	16.4	14.6	13.3	14.5
500m	12.0	10.9	11.9	11.3	11.5	13.7	11.4	11.3	10.4

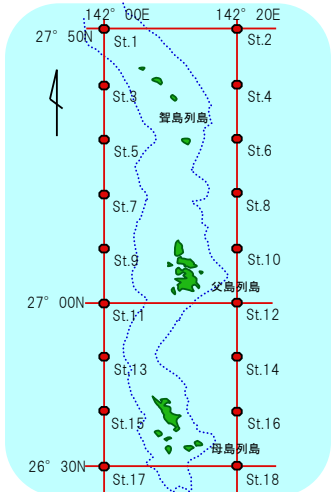


図2 観測点

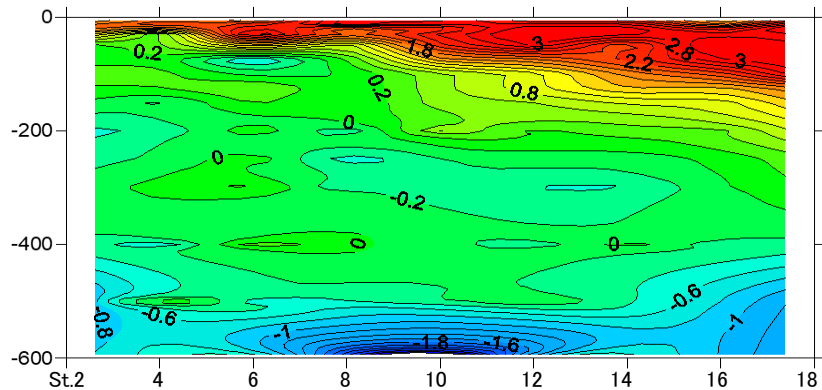


図3 平年差等温線図

縦軸に深度 (m)、横軸に小笠原沿岸定線の東側のポイント (St.2から18まで) を示しています。

バックナンバーは下記で公開中

<https://www.ifarc.metro.tokyo.lg.jp/survey/observation/kouyou.html>