

\*\*\*\*\* 父島二見湾表層水温の観測結果と小笠原群島周辺海域における沿岸定点観測結果についてお知らせいたします \*\*\*\*\*

## 概要

二見湾定地水温観測の結果を図1に示しました。今月は、11日までは平年より約1℃高い状態でしたが、12日以降は平年より約2℃高くなり、過去最高水温を更新する日がありました。月平均水温は、平年より高めめの26.8℃でした。

沿岸定点観測の結果を表1に示しました。今月は広い範囲で平年より水温が高くなりました。特に、父島列島から母島列島にかけて連続して水温が高くなりました(表1の数字の色：赤色は平均値+標準偏差以上、青色は平均値-標準偏差以下を示しています)。

列島東側St. 2-St. 18の平年差等温線を図3に示しました。水深200m以浅では平年より水温が高くなりま



定地水温は、青灯台下深さ0.5mで測定

月平均  
26.8℃  
過去平均  
25.0℃

水温(℃)

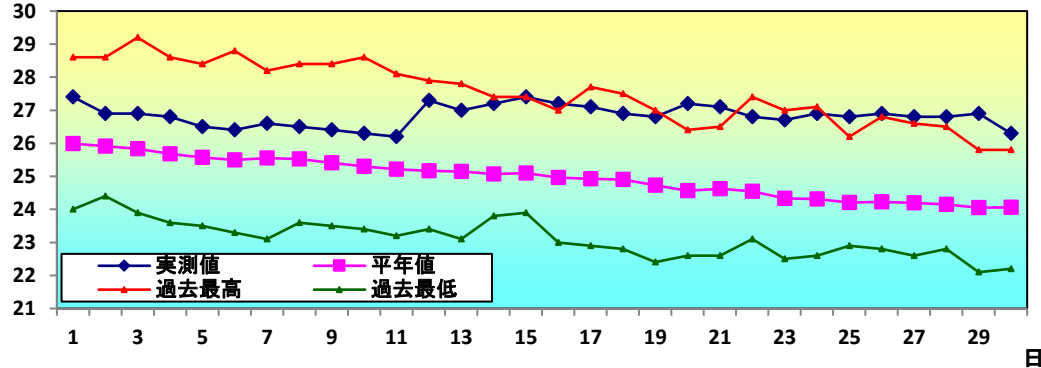


図1 11月の定地水温推移

・沿岸定点観測：月1回賀島列島～母島列島18ポイントで観測(図2参照) 1997年から  
(測定機器:Sea-Bird SBE19plus 鶴見精機XCTD、XBT)



表1 11月の沿岸定点観測概要

観測点	St.1	St.2	St.3	St.4	St.5	St.6	St.7	St.8	St.9
北緯	27° 50	27° 50	27° 40	27° 40	27° 30	27° 30	27° 20	27° 20	27° 10
東経	142° 00	142° 20	142° 00	142° 20	142° 00	142° 20	142° 00	142° 20	142° 00
観測日	11月19日	11月19日	11月19日	11月19日	11月19日	11月19日	11月14日	11月14日	11月14日
気温℃	28.6	27.1	28.0	27.5	30.1	27.6	25.7	26.6	26.9
透明度m	0	0	0	0	0	0	36	35	38
水温℃ 深度5m	27.5	26.4	27.3	26.2	27.5	26.3	27.9	27.4	27.9
100m	22.9	22.5	24.8	22.2	24.7	23.1	21.4	23.4	23.0
200m		18.3	18.1	18.9	19.5	19.2	18.0	18.6	18.0
300m		17.0	16.8	17.4	16.8	17.2	16.6	16.4	16.3
400m		15.6	15.4	15.7	15.4	14.6	13.8	14.3	14.6
500m		12.0	12.1	11.7	11.7	11.7	11.3		11.3
観測点	St.10	St.11	St.12	St.13	St.14	St.15	St.16	St.17	St.18
北緯	27° 10	27° 00	27° 00	26° 50	26° 50	26° 40	26° 40	26° 30	26° 30
東経	142° 20	142° 00	142° 20	142° 00	142° 20	142° 00	142° 20	142° 00	142° 20
観測日	11月14日	11月14日	11月14日	11月13日	11月13日	11月13日	11月13日	11月13日	11月13日
気温℃	27.0	27.4	27.2	25.8	25.9	26.0	26.5	26.0	27.6
透明度m	34	36	35	39	39	39	36	38	38
水温℃ 深度5m	27.6	28.0	28.0	28.1	27.8	28.1	27.7	28.2	28.3
100m	24.2	22.8	23.9	26.0	25.0	24.6	24.9	24.6	25.4
200m	19.2	18.9	19.0	19.2	18.8	18.9	19.0	18.6	19.4
300m	16.2	16.8	17.1	17.5	17.3	16.9	16.6	16.4	16.7
400m	13.9	14.3	14.7	15.0	14.7	15.1	14.4	14.5	14.1
500m	12.0	10.8	12.1	11.8	12.1	12.1	12.0	11.6	11.6

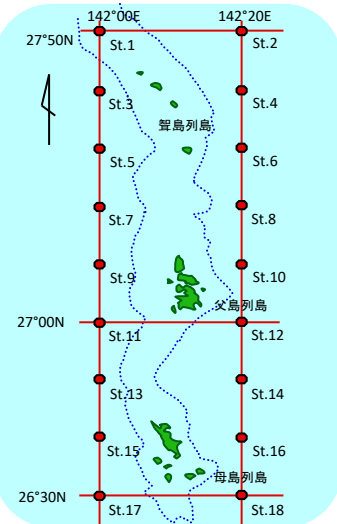


図2 観測点

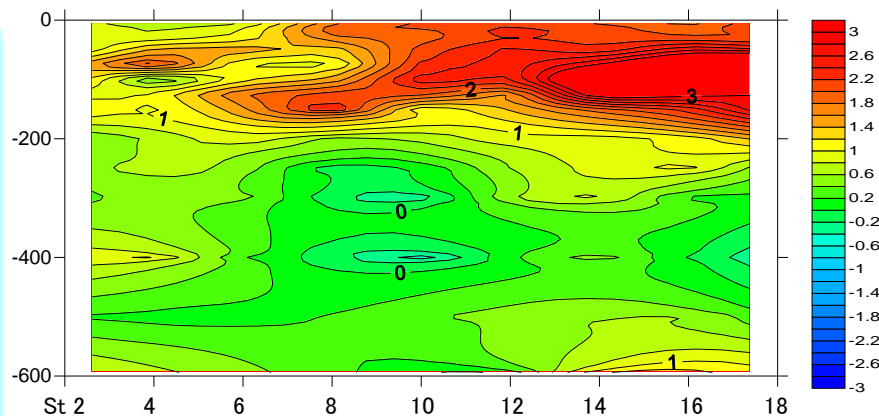


図3 平年差等温線図

縦軸に深度(m)、横軸に小笠原沿岸定線の東側のポイント (St.2から18まで) を示しています。

バックナンバーは下記で公開中

<https://www.ifarc.metro.tokyo.lg.jp/survey/observation/post-3.html>