



調査指導船「たくなん」

# 八丈海洋観測報告(5月)

東京都 島しょ農林水産総合センター 八丈事業所

〒100-1511 東京都八丈島八丈町三根4222

調査指導船「たくなん」による八丈島沿岸定点観測結果と八丈島神湊港における定地水温観測結果についてお知らせします。

**黒潮概況:** 黒潮の北上流路は、上旬は大王埼沖30° 20' N付近から御前埼沖34° N付近まで、中旬は大王埼沖29° 50' N付近から石廊埼沖33° 50' N付近まで、下旬は大王埼沖30° N付近から御前埼沖33° 50' N付近までとなりました。また北上後は月間を通して、御蔵島付近を北東向きに通過して房総半島沖に流去しました(図1)。

**沿岸定点観測:** 2023年5月16日、18日に八丈島の東西7測点で観測

表層では、St.34、St.35で「やや低め」、St.32、St.37で「やや高め」、その他は「平年並み」でした。100mではSt.33、St.34およびSt.37で「高め」、St.32で「きわめて高め」であり、その他は「高め」でした。200m~400mでは、St.38が「高め」であった以外は、すべて「きわめて高め」でした。500mはSt.32で「きわめて高め」、St.35で「やや高め」であり、その他は「高め」でした。(図2、表1)。

**神湊港定地観測** 2023年5月1~31日、午前9時に神湊港内にて観測

上旬から中旬は「平年並み」、下旬は「やや高め」で推移しました(図3)。

※平年並み-0.5~+0.5 やや高め+0.5~+1.5 高め+1.5~+2.5 きわめて高め+2.5~  
やや低め-0.5~-1.5 低め-1.5~-2.5 きわめて低め-2.5~

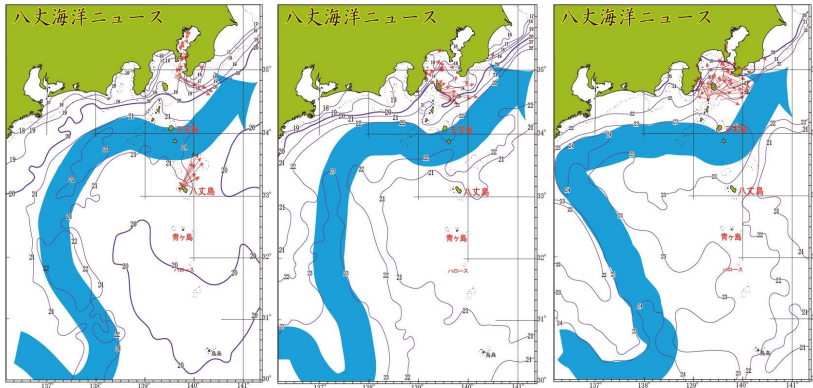


図1 2023年5月の黒潮流路

八丈海洋ニュースNo.5-81,85,100(5/1,10,31号)より

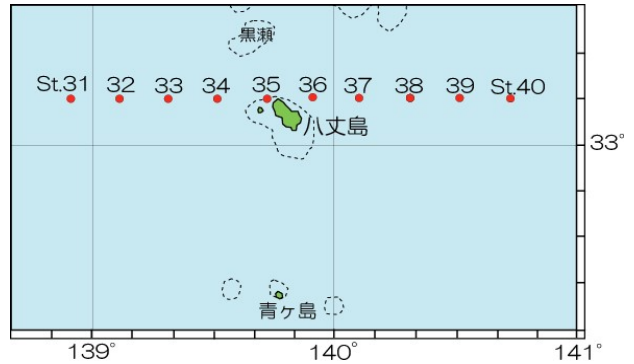


図2 八丈島沿岸観測定点位置

表1 八丈島沿岸定点観測結果

観測点	St.31	St.32	St.33	St.34	St.35	St.36	St.37	St.38	St.39	St.40
観測月日	-	5/16	5/16	5/16	5/16	5/18	5/18	5/18	-	-
北緯	33° 10'	33° 10'	33° 10'	33° 10'	33° 10'	33° 10'	33° 10'	33° 10'	33° 10'	33° 10'
東経	138° 55'	139° 07'	139° 19'	139° 31'	139° 43'	139° 55'	140° 07'	140° 19'	140° 31'	140° 43'
水温 °C	0m	-	21.7	21.6	20.7	20.3	21.0	22.1	21.1	-
	100m	-	21.1	20.7	20.1	20.1	20.0	20.9	20.2	-
	200m	-	19.4	18.8	19.8	19.6	19.4	19.5	19.0	-
	300m	-	16.7	16.9	17.6	18.0	18.1	17.3	17.4	-
	400m	-	14.3	14.5	13.8	14.7	15.2	14.4	14.9	-
	500m	-	10.9	10.6	11.5	-	-	12.2	11.2	-
流向 °	-	156	138	18	32	125	162	207	-	-
流速 kt	-	0.4	0.4	1.9	1.7	1.1	0.1	0.5	-	-

※赤字は平年より高め・きわめて高め(+1.5°C~)、橙字はやや高め(+0.5~+1.5)、水色字はやや低め(-0.5~+1.5)、青字は低め・きわめて低め(~-1.5°C)

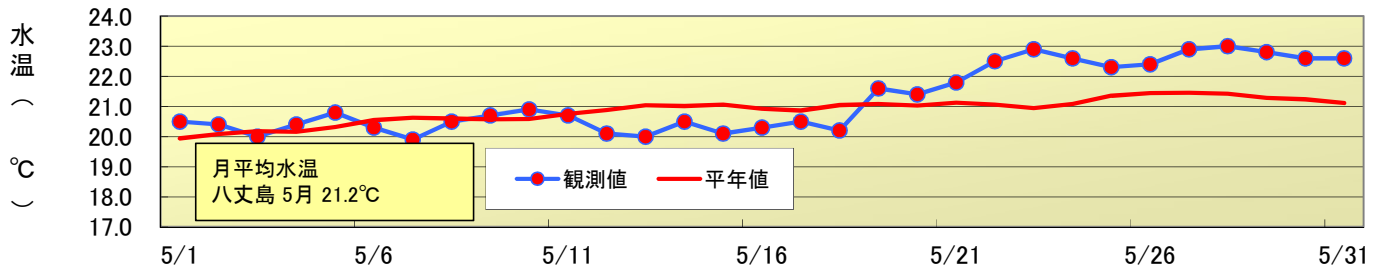


図3 八丈島(神湊港)における5月の定地水温観測結果