

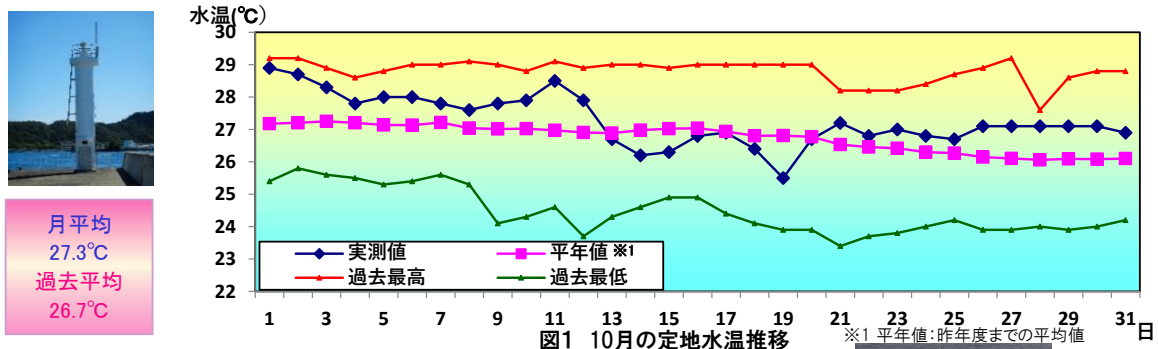
概要

二見湾定地水温観測の結果を図1に示しました。10月上旬は過去平均よりも1～2℃高い水温で推移しましたが、台風15号の影響により10月中旬は大きく水温が下がりました。下旬にかけては、平年並み～平年より1℃程度高い水温まで回復しました。そのため、平均水温は平年並みの27.3℃となりました。

10月の沿岸定点観測の結果を表1に示しました。興洋がドック期間中のため、東京都島しょ農林水産総合センター大島事業所所属の「みやこ」による代理観測となっています。今月はほぼ全ての父島以南の観測点において、水深300m付近で平年より低い水温が観測されました。(表1の数字の色: 赤色は毎年同月の平均値+標準偏差以上、青色は毎年同月の平均値-標準偏差以下)。

列島東側St.2-St.18の平年差等温線を図3に示しました。智島列島から母島列島にかけて、水深100m以浅において、平年より～2℃程度高い水温、水深200m以深では平年より1℃程度低い水温が観測されました。

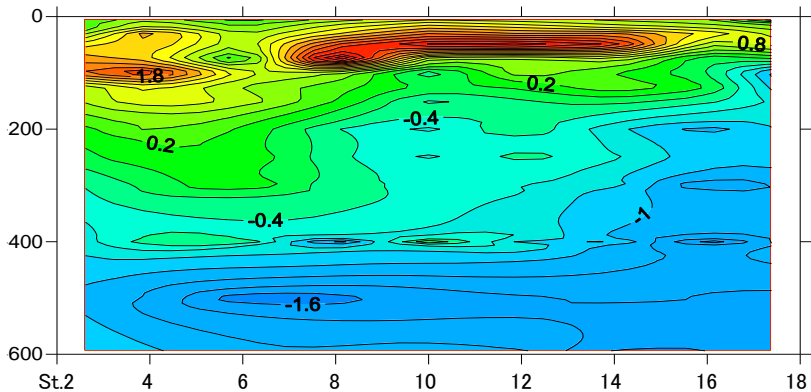
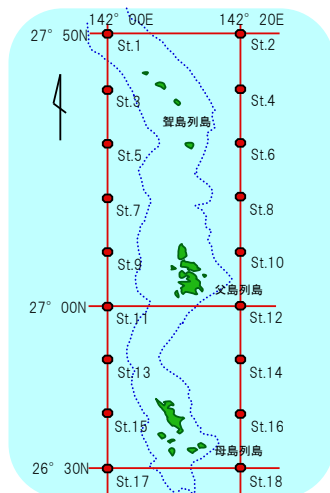
- ・二見湾定地水温観測：1974年から毎朝1回青灯台下深度0.5mで観測（測定機器：佐藤計量器 SK-1260）



- ・沿岸定点観測：1997年から月1回智島列島～母島列島18ポイントで観測（測定機器:Sea-Bird SBE19plus 鶴見精機XCTD, XBT）

表1 10月の沿岸定点観測概要

観測点	St.1	St.2	St.3	St.4	St.5	St.6	St.7	St.8	St.9
北緯	27° 50'	27° 50'	27° 40'	27° 40'	27° 30'	27° 30'	27° 20'	27° 20'	27° 10'
東経	142° 00'	142° 20'	142° 00'	142° 20'	142° 00'	142° 20'	142° 00'	142° 20'	142° 00'
観測日	10月27日	10月23日	10月27日	10月23日	10月27日	10月23日	10月25日	10月23日	10月25日
気温℃	-	-	-	-	-	-	-	-	-
透明度m	-	-	-	-	-	-	-	-	-
水温℃	深度5m	26.5	27.4	25.6	27.6	27.1	27.0	26.9	27.5
	100m	22.3	22.7	23.0	23.7	21.1	22.1	22.5	22.0
	200m	-	18.2	18.7	18.6	18.0	18.3	18.1	17.7
	300m	-	16.4	16.5	16.6	16.6	16.8	16.2	16.4
	400m	-	14.0	13.3	14.3	14.2	14.4	14.3	13.3
500m	-	11.0	10.6	10.5	11.0	10.0	10.3	10.1	10.1
観測点	St.10	St.11	St.12	St.13	St.14	St.15	St.16	St.17	St.18
北緯	27° 10'	27° 00'	27° 00'	26° 50'	26° 50'	26° 40'	26° 40'	26° 30'	26° 30'
東経	142° 20'	142° 00'	142° 20'	142° 00'	142° 20'	142° 00'	142° 20'	142° 00'	142° 20'
観測日	10月23日	10月25日	10月23日	10月26日	10月23日	10月26日	10月23日	10月26日	10月23日
気温℃	-	-	-	-	-	-	-	-	-
透明度m	-	-	-	-	-	-	-	-	-
水温℃	深度5m	27.5	27.3	27.7	27.1	27.9	27.2	27.9	27.5
	100m	21.1	19.9	21.9	20.1	21.5	20.8	21.1	19.9
	200m	17.7	17.3	17.9	17.3	17.3	17.5	17.1	16.9
	300m	16.1	15.6	16.1	15.4	16.0	16.1	15.3	15.7
	400m	14.6	13.3	13.6	13.2	13.9	13.6	13.0	13.4
500m	10.5	10.5	10.0	10.3	10.5	10.1	10.1	9.9	



縦軸に水深 (m)、横軸に小笠原沿岸定線の東側の観測点 (St.2から18まで) を示しています。

バックナンバーは下記で公開中

<https://www.ifarc.metro.tokyo.lg.jp/survey/observation/kouyou.html>