

\*\*\*\*\* 父島二見湾表層水温の観測結果と小笠原群島周辺海域における沿岸定点観測結果についてお知らせいたします \*\*\*\*\*

## 概要

二見湾定地水温観測の結果を図1に示しました。2月は10日頃まで平年より高い水温の日が続き、以降は平年並みの水温で推移しました。月を通した平均水温は平年並みの20.5℃となりました。

1月の沿岸定点観測の結果を表1に示しました。多くの観測点において、平年並みか平年より高い水温となっていました。特に母島列島海域では、深度200mから400mにかけて、平年より高い水温でした。(表1の数字の色: 赤色は毎年同月の平均値+標準偏差以上、青色は毎年同月の平均値-標準偏差以下)。

列島東側St.2-St.18の平年差等温線を図3に示しました。母島列島海域において、深度200~300m付近で平年より1℃程度高い水温となっていた一方で、深度500m以深では、平年より1度以上低い水温となっていたところもありました。

- ・二見湾定地水温観測：1974年から毎朝1回青灯台下深度0.5mで観測（測定機器：佐藤計量器 SK-1260）



月平均  
20.5℃  
過去平均  
20.3℃

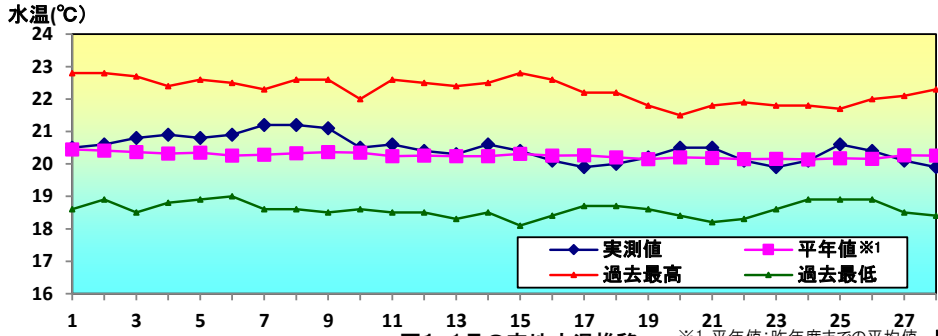


図1 1月の定地水温推移

※1 平年値: 昨年度までの平均値

- ・沿岸定点観測：1997年から月1回響島列島～母島列島18ポイントで観測（測定機器: Sea-Bird SBE19plus 観見精機XCTD、XBT）



表1 2月の沿岸定点観測概要

観測点	St.1	St.2	St.3	St.4	St.5	St.6	St.7	St.8	St.9
北緯	27° 50'	27° 50'	27° 40'	27° 40'	27° 30'	27° 30'	27° 20'	27° 20'	27° 10'
東経	142° 00'	142° 20'	142° 00'	142° 20'	142° 00'	142° 20'	142° 00'	142° 20'	142° 00'
観測日	2月20日	2月20日	2月20日	2月20日	2月20日	2月20日	2月25日	2月25日	2月25日
気温℃	21.4	22.2	21.4	22.5	21.6	22.7	18.4	18.1	18.5
透明度m	-	-	-	-	-	-	-	-	-
水温℃	深さ5m	20.5	19.9	21.2	20.1	21.4	20.7	20.8	20.9
	100m	19.0	19.0	20.2	18.9	20.7	20.4	19.9	19.4
	200m	-	17.6	18.3	18.2	19.8	18.5	18.0	18.4
	300m	-	16.4	16.9	17.4	17.6	17.2	16.4	17.4
	400m	-	14.2	14.5	14.4	15.8	16.3	14.9	15.6
	500m	-	11.6	12.1	11.9	12.6	11.3	11.3	11.9
観測点	St.10	St.11	St.12	St.13	St.14	St.15	St.16	St.17	St.18
北緯	27° 10'	27° 00'	27° 00'	26° 50'	26° 50'	26° 40'	26° 40'	26° 30'	26° 30'
東経	142° 20'	142° 00'	142° 20'	142° 00'	142° 20'	142° 00'	142° 20'	142° 00'	142° 20'
観測日	2月25日	2月25日	2月25日	2月24日	2月24日	2月24日	2月24日	2月24日	2月24日
気温℃	18.6	18.4	18.6	21.3	21.0	21.8	21.0	21.6	21.1
透明度m	-	-	-	-	-	-	-	-	-
水温℃	深さ5m	20.7	20.9	20.6	20.9	20.4	20.4	20.6	20.4
	100m	20.2	20.8	20.2	20.7	20.2	20.2	20.4	20.2
	200m	18.9	19.6	19.3	19.2	19.4	19.4	18.8	19.2
	300m	17.2	17.6	17.5	17.3	17.3	18.5	17.1	17.2
	400m	15.2	15.5	15.3	14.2	14.4	17.8	15.4	14.5
	500m	-	11.7	11.4	11.3	10.5	15.3	11.2	11.2

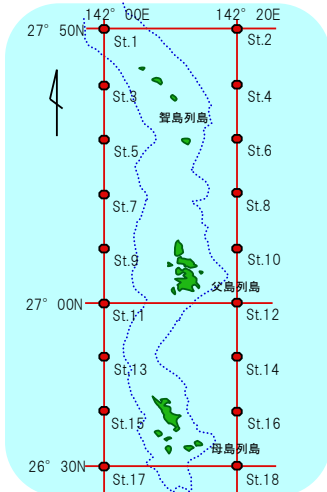


図2 観測点

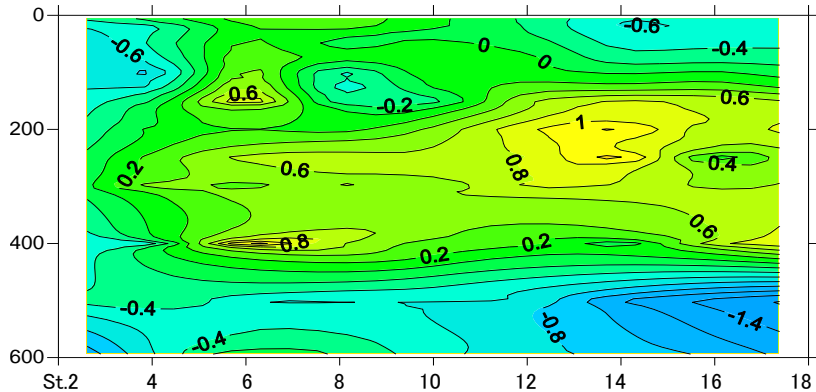


図3 平年差等温線図 (平年差: 実測値と年毎の平均値との差)

縦軸に深度 (m)、横軸に小笠原沿岸定線の東側の観測点 (St.2から18まで) を示しています。

バックナンバーは下記で公開中

<https://www.ifarc.metro.tokyo.lg.jp/survey/observation/kouyou.html>