

令和5年3月大島周辺海況情報

令和5年3月20日

東京都島しょ農林水産総合センター大島事業所

3月17日に、調査船「やしお」による大島周辺海洋観測を行いました。

海況：黒潮は、紀伊半島南東沖で大きく離岸し、御前崎沖を北上して御蔵島西沖に達した後、御蔵島付近を東流し、房総半島沖を北東に流去していました。表面水温は17.4～19.3℃で、200m深の水温は12.6～15.7℃でした。黒潮からの暖水波及で三七山や大島西で特に高水温になっています。大島の定地水温は「高め」～「きわめて高め」（平年差+1.9～+2.8℃）で推移しています。

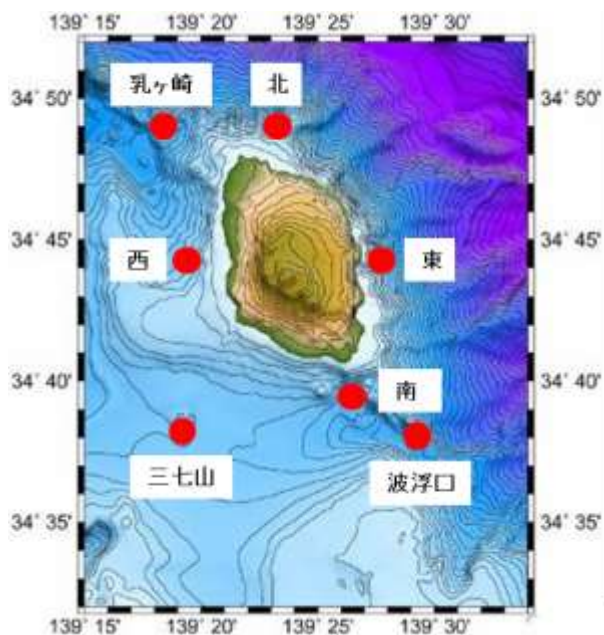


図1 大島周辺海洋観測点

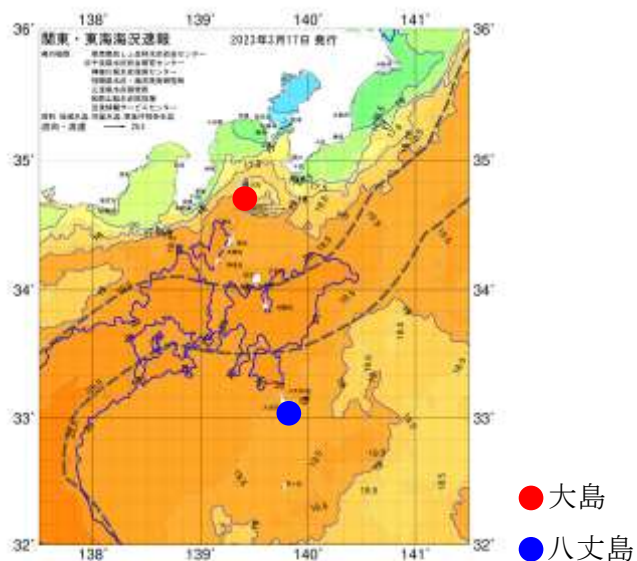


図2 3/17の海況図

表1 3月観測結果

観測点	大島南	波浮口	三七山	大島西	乳ヶ崎	大島北	大島東
年月日	R5.3.17	R5.3.17	R5.3.17	R5.3.17	R5.3.17	R5.3.17	R5.3.17
時刻	8:35	8:49	9:38	10:09	10:29	10:50	11:17
緯度 (N)	34°39'	34°38'	34°38'	34°44'	34°49'	34°49'	34°44'
経度 (E)	139°26'	139°29'	139°19'	139°19'	139°18'	139°23'	139°27'
流向/流速 (kt)	123° / 0.8	87° / 2.4	112° / 2.0	33° / 0.6	347° / 0.9	24° / 2.9	79° / 0.7
水温 (°C)							
0m	19.0	19.1	19.3	18.2	18.1	17.4	17.4
50m	17.2	17.3	18.3	17.6	17.0	16.7	15.8
100m	16.5	16.1	17.0	16.7	16.6	15.9	14.4
150m	16.1	15.2	16.2	16.3	14.6	15.0	14.2
200m	14.9	13.5	15.0	15.7	14.2	13.1	12.6
250m	10.7	11.7	14.7	15.7	10.9	11.4	11.0
300m	10.5	11.0	12.7	-	10.0	10.1	10.0
350m	9.7	9.9	11.0	-	9.8	9.9	9.9
400m	-	9.1	-	-	-	-	9.5