

概要

二見湾定地水温観測の結果を図1に示しました。12月上旬は平年より高い水温が続きましたが、中旬以降は平年並みの水温で推移し、下旬は平年より低い水温となりました。そのため、平均水温は平年並みの23.1℃となりました。

12月の沿岸定点観測の結果を表1に示しました。多くの観測点において、どの水深帯においても平年より低い水温が観測されました。(表1の数字の色: 赤色は毎年同月の平均値+標準偏差以上、青色は毎年同月の平均値-標準偏差以下)。

列島東側St.2-St.18の平年差等温線を図3に示しました。12月は列島東側全域で平年と同じか平年よりも低い水温となりました。また、水深400m以深では平年よりも1~2℃低い水温となりました。

- ・二見湾定地水温観測：1974年から毎朝1回青灯台下深度0.5mで観測（測定機器：佐藤計量器 SK-1260）



月平均
23.1℃
過去平均
22.9℃

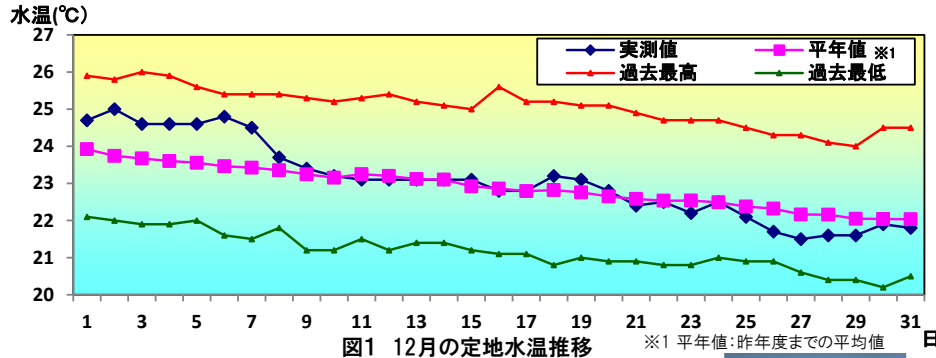


図1 12月の定地水温推移

※1 平年値: 昨年度までの平均値

- ・沿岸定点観測：1997年から月1回響島列島～母島列島18ポイントで観測（測定機器: Sea-Bird SBE19plus 鶴見精機XCTD, XBT）



表1 12月の沿岸定点観測概要

観測点	St.1	St.2	St.3	St.4	St.5	St.6	St.7	St.8	St.9
北緯	27° 50'	27° 50'	27° 40'	27° 40'	27° 30'	27° 30'	27° 20'	27° 20'	27° 10'
東経	142° 00'	142° 20'	142° 00'	142° 20'	142° 00'	142° 20'	142° 00'	142° 20'	142° 00'
観測日	12月15日	12月14日	12月15日	12月14日	12月15日	12月14日	12月12日	12月12日	12月12日
気温℃	21.5	22.9	22.1	23.8	22.5	24.3	22.2	22.5	23.1
透明度m	-	38	-	41	41	40	35	33	36
水温℃	深度5m	23.1	23.0	23.2	23.0	23.3	22.7	23.5	23.3
	100m	22.2	20.9	22.6	21.1	20.6	19.1	20.2	19.7
	200m	-	17.6	18.0	17.9	17.5	16.8	18.0	18.1
	300m	-	16.0	16.4	16.0	16.3	15.3	15.7	16.6
	400m	-	14.0	13.0	13.1	13.7	13.3	12.5	14.2
500m	-	11.0	10.0	10.0	10.0	10.1	10.2	10.2	
観測点	St.10	St.11	St.12	St.13	St.14	St.15	St.16	St.17	St.18
北緯	27° 10'	27° 00'	27° 00'	26° 50'	26° 50'	26° 40'	26° 40'	26° 30'	26° 30'
東経	142° 20'	142° 00'	142° 20'	142° 00'	142° 20'	142° 00'	142° 20'	142° 00'	142° 20'
観測日	12月12日	12月12日	12月12日	12月13日	12月13日	12月13日	12月13日	12月13日	12月13日
気温℃	23.5	22.8	23.1	21.9	22.2	22.4	22.0	22.1	22.4
透明度m	37	36	38	-	-	-	-	-	-
水温℃	深度5m	23.4	23.9	23.4	24.7	23.7	25.0	23.8	24.8
	100m	20.2	21.5	21.1	21.0	20.4	21.2	20.5	22.1
	200m	18.6	18.2	17.3	17.9	17.7	18.1	18.1	17.7
	300m	16.1	16.4	16.4	15.9	16.0	17.2	16.3	15.8
	400m	14.6	13.3	13.8	13.9	12.8	16.3	13.1	13.7
500m	-	10.5	9.9	10.1	10.1	13.5	10.5	9.7	

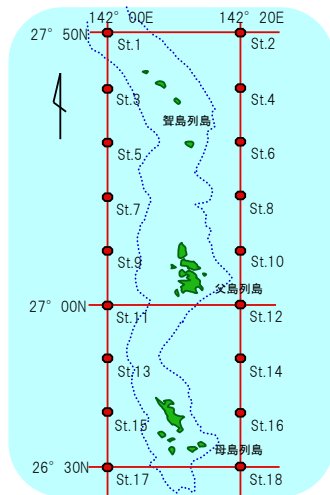


図2 観測点

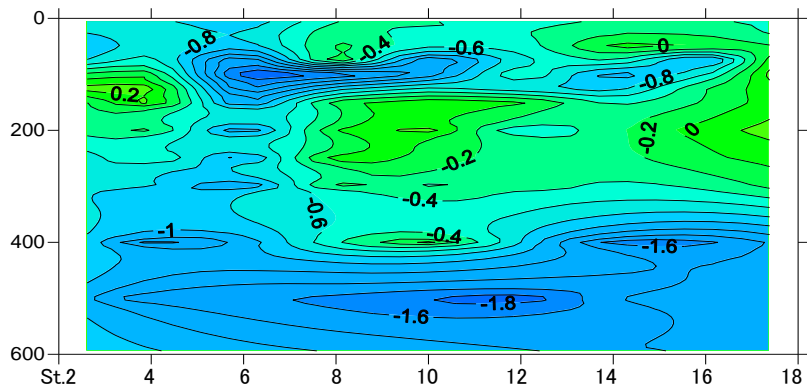


図3 平年差等温線図（平年差: 実測値と年毎の平均値との差）

縦軸に深度 (m)、横軸に小笠原沿岸定線の東側のポイント (St.2から18まで) を示しています。

バックナンバーは下記で公開中

<https://www.ifarc.metro.tokyo.lg.jp/survey/observation/kouyou.html>