

令和3年9月大島周辺海況情報

令和3年9月27日

東京都島しょ農林水産総合センター大島事業所

9月22日に、調査船「やしお」による大島周辺海洋観測を行いました。

海況：黒潮は、遠州灘沖で大きく離岸し、御前崎沖を北上して34°N付近に達した後、三宅島付近を通過し、房総半島沖に流去している模様です。表面水温は24.3～27.3℃で、200m深の水温は12.8～17.7℃と西側は黒潮の暖水波及で最も高く、北～東側で低くなる傾向がみられました。大島の定地水温は「平年並み」～「やや高め」(平年差-0.1～+0.9℃)で推移しています。

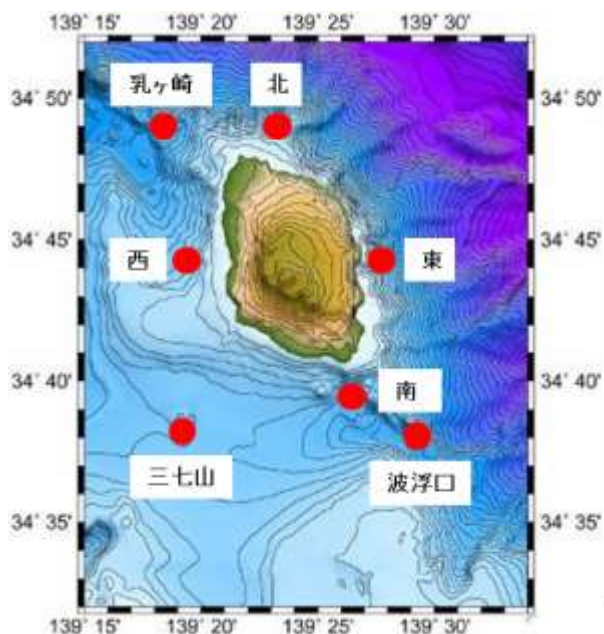


図1 大島周辺海洋観測点

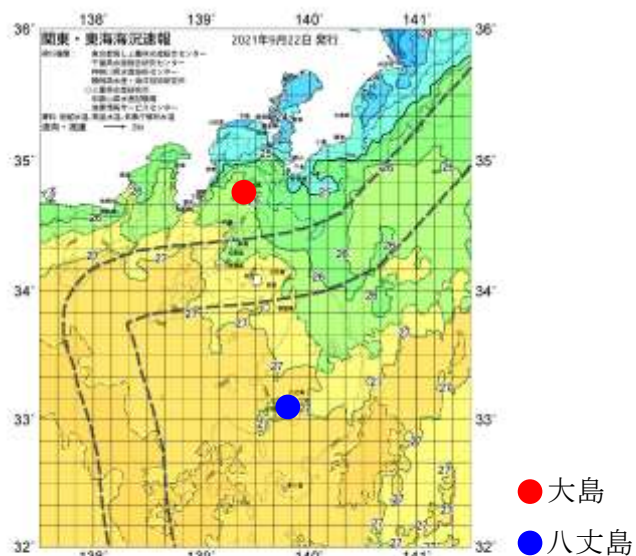


図2 9/22の海況

表1 9月観測結果

観測点	大島南	波浮口	三七山	大島西	乳ヶ崎	大島北	大島東
年月日	R3.9.22	R3.9.22	R3.9.22	R3.9.22	R3.9.22	R3.9.22	R3.9.22
時刻	8:38	8:57	9:56	10:31	10:56	12:06	12:41
緯度 (N)	34°39'	34°38'	34°38'	34°44'	34°49'	34°49'	34°44'
経度 (E)	139°26'	139°29'	139°19'	139°19'	139°18'	139°23'	139°27'
流向 (°)	104	93	86	354	20	322	95
流速 (kt)	4.3	4.2	2.4	1.13	3	1.1	0.2
水温 (°C)							
0m	27.3	27.3	27.3	27.2	27.1	24.5	24.3
50m	24.5	24.3	25.3	25.7	21.5	18.8	22.6
100m	19.8	17.7	20.6	20.4	18.2	17.3	14.9
150m	16.0	16.3	17.3	18.2	16.3	13.9	13.9
200m	12.8	14.2	15.6	17.7	14.7	13.2	12.8
250m	11.8	13.1	12.9	15.4	13.6	11.5	12.3
300m	-	11.6	11.3	-	11.8	-	11.3
350m	-	10.4	-	-	11.1	-	10.8
400m	-	9.5	-	-	10.4	-	-