

# 三宅島周辺海況情報No.1

平成19年5月30日  
東京都島しょ農林水産総合センター大島事業所

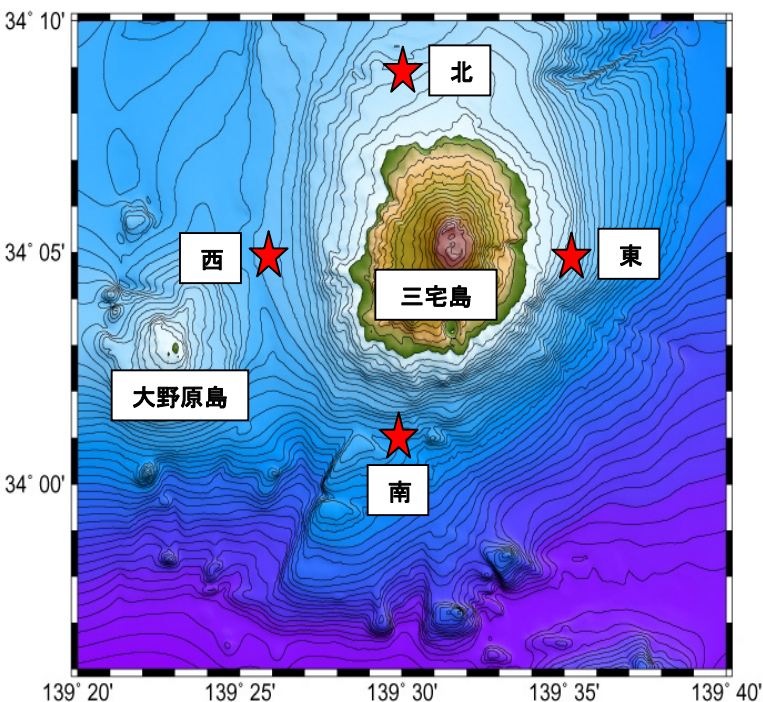


図1 三宅島周辺海洋観測地点

5月23日に調査船「やしお」による三宅島周辺の海洋観測を行ないましたので、結果を報告します。

**海況:**黒潮は青ヶ島の南、北緯32度付近を東に流れ、伊豆諸島の東方、東経141度付近を北上しています。伊豆諸島海域は地形的な冷水域に覆われ、低水温の傾向は伊豆列島線の東側ほど強いようです。このため、観測結果も、三宅島東の観測点が他よりも低くなっています。

表1 2007年5月水温観測結果

観測点	三宅島東	三宅島西	三宅島南	三宅島北
年月日	07. 5. 23	07. 5. 23	07. 5. 23	07. 5. 23
時刻	07:50	08:53	07:17	08:22
緯度 (N)	34° 05'	34° 05'	34° 01'	34° 09'
経度 (E)	139° 35'	139° 26'	139° 30'	139° 30'
水深 (m)	206	219	231	123
流向(°) / 流速(Kt)	140 / 1.8	58 / 0.2	101 / 0.9	47 / 1.3
水温 (°C)				
0m	18.8	19.1	19.4	19.0
50m	16.8	18.6	17.5	17.6
75m	16.4	17.9	16.2	16.4
100m	14.1	17.3	15.1	15.9
150m	12.3	15.2	13.6	—
200m	12.0	13.8	11.8	—