

三宅島周辺海況情報No.2

平成19年6月27日

東京都島しょ農林水産総合センター大島事業所

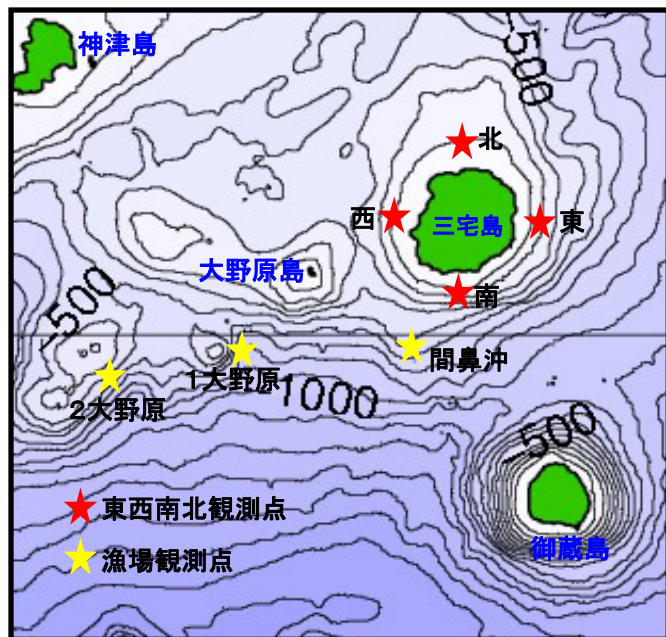


図1 三宅島周辺海洋観測地点

6月21日に調査船「やしお」による三宅島周辺の海洋観測を行ないましたので、結果を報告します。
 なお、今月より底釣漁場3測点(間鼻沖、第1、2大野原海丘を追加しました。

海況:本年3月下旬に、伊豆諸島海域の冷水域を迂回し、伊豆諸島東方を北上するC型流路となった黒潮は、6月中旬後半に、遠州灘沖北緯33度付近を東進するN型流路に移行した模様です。

現在、黒潮は御蔵島と八丈島の間を東に流れており、三宅島～御蔵島付近には、24～25℃台の黒潮系暖水が波及しています。

表1 平成19年6月水温観測結果

観測点	三宅島東	三宅島西	三宅島南	三宅島北	間鼻沖	第1大野原海丘	第2大野原海丘
年月日	07.6.21	07.6.21	07.6.21	07.6.21	07.6.21	07.6.21	07.6.21
時刻	08:50	09:58	08:22	09:22	08:02	10:57	11:37
緯度 (N)	34° 05'	34° 05'	34° 01'	34° 09'	33° 59'	33° 58'	33° 57'
経度 (E)	139° 35'	139° 26'	139° 30'	139° 30'	139° 28'	139° 18'	139° 11'
水深 (m)	198	243	235	88	415	426	428
流向(°) / 流速(Kt)							
10m	138 / 0.1	356 / 1.4	71 / 1.3	68 / 1.8	58 / 1.7	56 / 1.4	52 / 0.9
100m	146 / 0.1	17 / 1.3	82 / 0.7	—	54 / 1.0	37 / 1.2	52 / 0.9
200m	—	11 / 1.1	80 / 1.0	—	59 / 0.4	184 / 1.6	109 / 0.2
水温 (°C)							
0m	23.1	24.8	24.7	24.7	24.8	24.7	24.3
50m	21.4	19.4	21.4	19.1	21.4	21.2	19.9
75m	19.2	17.4	19.6	18.6	19.5	18.4	17.5
100m	17.5	16.6	18.2	—	18.1	16.9	16.1
150m	14.7	15.5	15.2	—	15.1	14.7	14.7
200m	—	13.7	14.1	—	12.8	12.2	12.1
250m	—	—	—	—	12.2	11.0	10.7
300m	—	—	—	—	11.0	10.4	9.7
350m	—	—	—	—	10.0	8.8	8.1
400m	—	—	—	—	8.9	8.1	7.6

* 流向・流速はドップラー潮流計による