

三宅島周辺海況情報No.4

平成19年8月10日

東京都島しょ農林水産総合センター大島事業所

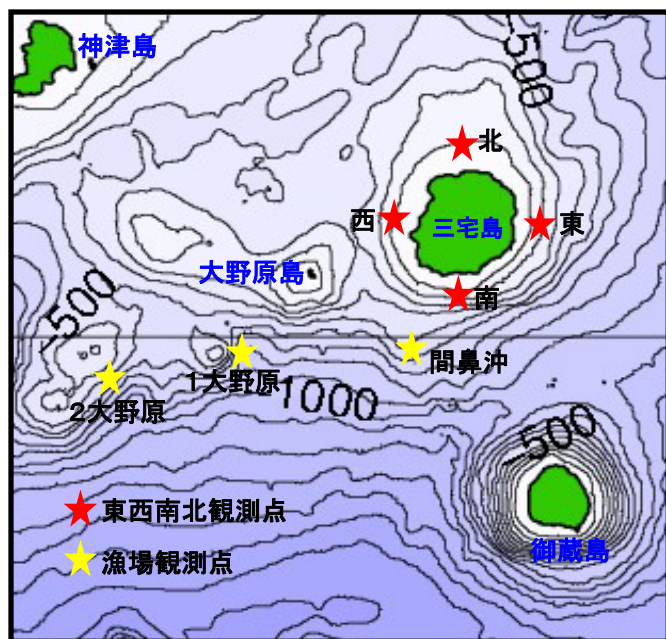


図1 三宅島周辺海洋観測地点

8月8日に調査船「やしお」による三宅島周辺の海洋観測を行ないましたので、結果を報告します。

海況:黒潮は、八丈島の西方から三宅島の東側を北上しており、三宅島付近には27~28°C台の暖水が波及しています。一方、阿古の日平均潮位は8日に-2cmとなり、三宅島は次第に黒潮の内測域に入っている模様です。各観測点の水温は、三宅島南を除き、海面と50m深の水温差が4.5°C以上と大きくなっており、特に第2大野原海丘では水温差が10°Cもありました。

表1 平成19年8月水温観測結果

観測点	三宅島東	三宅島西	三宅島南	三宅島北	間鼻沖	第1大野原海丘	第2大野原海丘
年月日	07.8.8	07.8.8	07.8.8	07.8.8	07.8.8	07.8.8	07.8.8
時刻	08:20	09:31	07:52	08:52	07:23	10:30	11:02
緯度 (N)	34° 05'	34° 05'	34° 01'	34° 09'	33° 59'	33° 58'	33° 57'
経度 (E)	139° 35'	139° 26'	139° 30'	139° 30'	139° 28'	139° 18'	139° 11'
水深 (m)	196	228	235	115	419	440	377
流向(°) / 流速(Kt)							
10m	166/0.9	358/1.9	56/1.7	285/2.3	37/1.6	166/0.3	213/1.1
100m	213/1.2	356/1.4	63/1.3	302/2.6	56/0.6	17/0.8	29/0.3
200m	—	254/0.3	65/1.5	—	130/0.3	18/0.1	292/0.7
水温 (°C)							
0m	26.4	27.3	27.7	26.8	27.4	28.0	28.4
50m	20.9	22.8	25.6	20.9	22.4	19.2	18.4
75m	19.3	18.5	22.5	17.9	19.6	17.1	16.7
100m	17.5	17.9	19.1	15.0	17.8	15.7	15.0
150m	17.1	14.5	16.0	—	15.4	13.9	13.1
200m	—	13.2	13.4	—	13.8	11.7	11.0
250m	—	—	—	—	12.1	9.6	9.1
300m	—	—	—	—	10.0	9.0	7.9
350m	—	—	—	—	8.7	8.2	7.7
400m	—	—	—	—	8.2	7.3	—

* 流向・流速はドップラー潮流計による