

三宅島周辺海況情報No.5

平成19年10月23日
東京都島しょ農林水産総合センター大島事業所

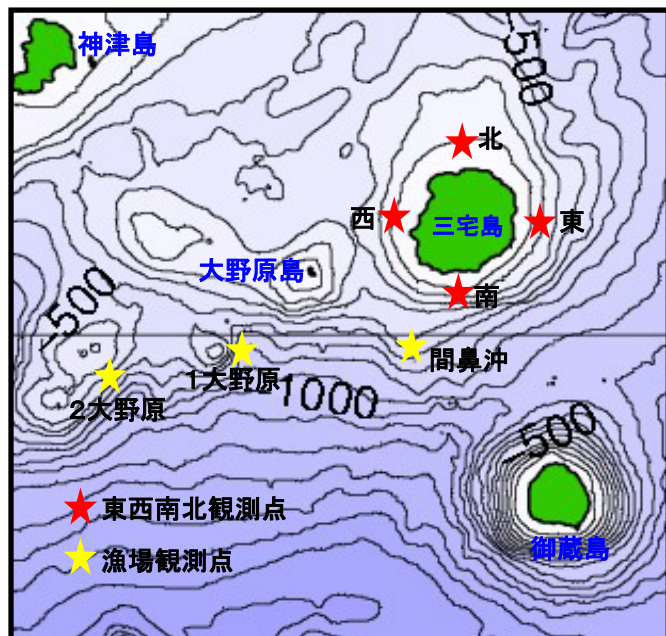


図1 三宅島周辺海洋観測地点

10月22日に調査船「やしお」による三宅島周辺の海洋観測を行ないました。今回、漁場観測は実施出来ませんでしたので、三宅島東西南北4測点の結果を報告します。

海況: 10月に入り、伊豆諸島海域の黒潮は八丈島南方より次第に北上し、衛星画像では、現在黒潮の北縁は、御蔵島付近を北東方向に通っている模様です。

各観測点の水温は、黒潮に近い南側観測点が海面～100m深まで、他の測点より、0.1～1.8℃高くなっていました。

表1 平成19年10月水温観測結果

観測点	三宅島東	三宅島西	三宅島南	三宅島北
年月日	07. 10. 22	07. 10. 22	07. 10. 22	07. 10. 22
時刻	11:14	12:19	11:48	10:46
緯度 (N)	34° 05'	34° 05'	34° 01'	34° 09'
経度 (E)	139° 35'	139° 26'	139° 30'	139° 30'
水深 (m)	217	220	240	111
流向(°) / 流速(Kt)				
10m	143 / 1.2	9 / 2.6	49 / 1.1	108 / 0.3
100m	180 / 1.4	359 / 2.3	97 / 0.5	164 / 0.9
200m	146 / 2.7	320 / 3.2	227 / 1.5	—
水温 (°C)				
0m	25.3	25.8	26.4	25.3
50m	22.8	22.6	24.6	24.1
75m	18.2	20.8	22.9	21.3
100m	17.3	19.4	19.5	18.5
150m	16.5	15.4	16.5	—
200m	16.1	12.5	14.6	—
250m	—	—	—	—
300m	—	—	—	—
350m	—	—	—	—
400m	—	—	—	—

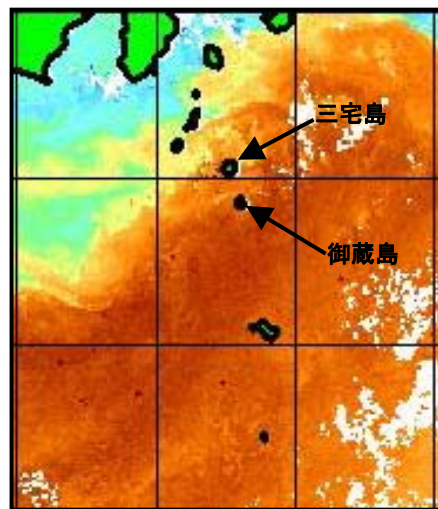


図2 10/22NOAA衛星画像

* 流向・流速はドップラー潮流計による