

三宅島周辺海況情報No.7

平成20年3月19日

東京都島しょ農林水産総合センター大島事業所

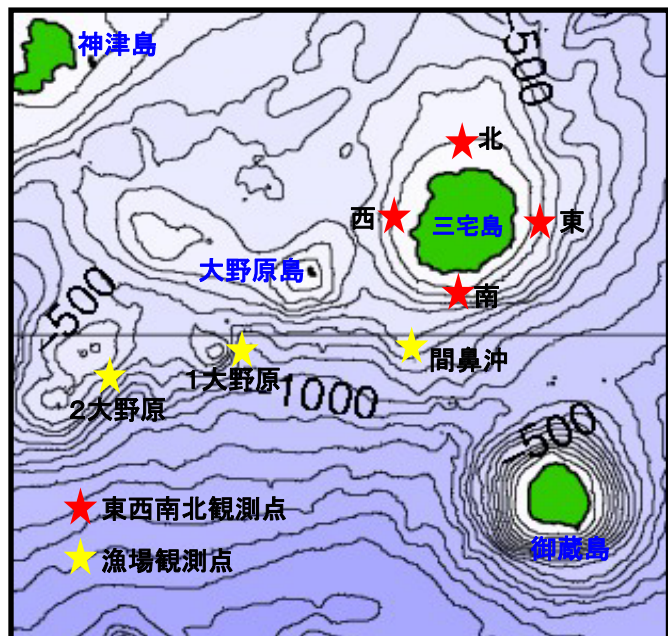


図1 三宅島周辺海洋観測地点

3月17日に調査船「やしお」による三宅島周辺の海洋観測を行いました。今回、漁場観測は実施出来ませんでしたので、三宅島東西南北4測点の結果を報告します。

海況: 黒潮は、遠州灘沖の北緯33度10分付近を東進したのち、東経139度付近より北上し、三宅島～御蔵島付近を通り、東北東へ流れています。各観測点の水温は、海面は19℃台、100m深は16～17℃台、150m以深では、東側の観測点が他より低めでした。表層の流れは、西側の観測点で北北西へ2.3ノットの速い流れが見られました。

表1 平成20年3月水温観測結果

観測点	三宅島東	三宅島西	三宅島南	三宅島北
年月日	08. 3. 17	08. 3. 17	08. 3. 17	08. 3. 17
時刻	11:34	12:42	12:11	11:06
緯度 (N)	34° 05'	34° 05'	34° 01'	34° 09'
経度 (E)	139° 35'	139° 26'	139° 30'	139° 30'
水深 (m)	201	223	214	—
流向(°) / 流速(Kt)	165 / 0.8	341 / 2.3	55 / 1.4	57 / 0.6
水温 (°C)				
0m	19.6	19.1	19.0	19.6
50m	18.3	18.4	18.2	18.1
75m	18.0	17.4	17.9	—
100m	17.5	17.0	17.7	16.2
150m	14.1	15.9	17.0	—
200m	13.4	14.6	15.6	—
250m	—	—	—	—
300m	—	—	—	—
350m	—	—	—	—
400m	—	—	—	—

* 流向・流速はドップラー潮流計による

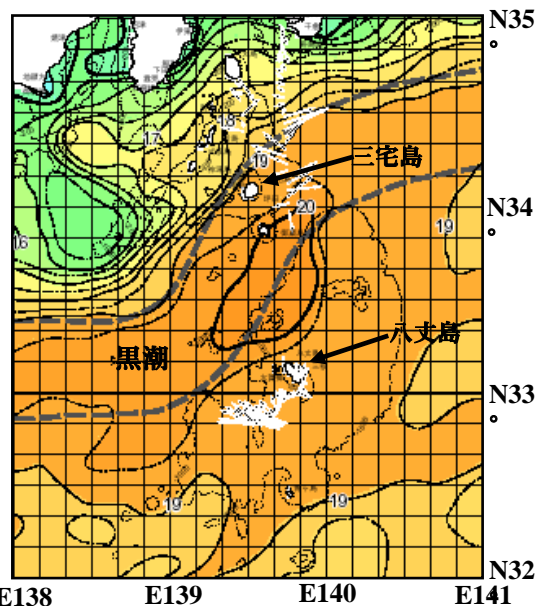


図2 3/17 関東・東海海域漁海況速報 (試行版)

