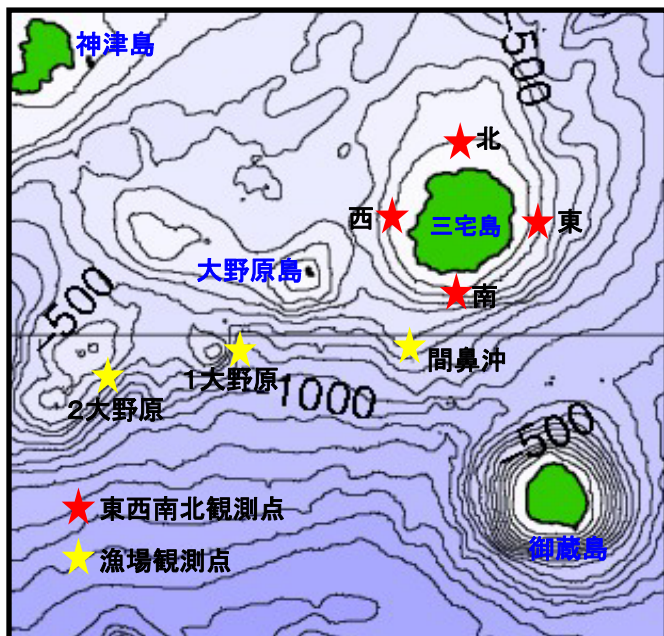


三宅島周辺海況情報No.9

平成20年6月18日

東京都島しょ農林水産総合センター大島事業所



6月10日に調査船「やしお」による三宅島周辺の海洋観測を行いました。

海況：黒潮は、遠州灘沖の北緯33度10分付近から野島崎沖32度付近まで南下した後、141° E付近を北上しています。FRA-Jcopeの予測システムでは6月末にD型、7月中頃にN型に移行する予測です。

図1 三宅島周辺海洋観測地点

表1 平成20年6月水温観測結果

観測点	三宅島東	三宅島西	三宅島南	三宅島北	第一大野原	第二大野原	間鼻
年月日	6月10日	6月10日	6月10日	6月10日	6月10日	6月10日	6月10日
時刻	8:13	09:15	07:43	08:46	9:59	10:45	07:19
緯度 (N)	34° 05'	34° 05'	34° 01'	34° 09'	33° 58'	33° 58'	33° 59'
経度 (E)	139° 35'	139° 26'	139° 30'	139° 30'	139° 18'	139° 11'	139° 27'
水深 (m)	201	223	214	—	223	214	—
流向 (°) / 流速 (Kt)	343 / 0.2	328 / 0.3	177 / 1.2	49 / 1.3	289 / 1.1	242 / 0.2	203 / 0.3
水温 (°C)							
0m	22.0	20.5	22.0	21.6	20.9	21.0	21.5
50m	18.5	17.5	17.8	17.1	15.1	16.5	18.3
75m	15.5	15.2	15.1	16.2	14.0	15.0	16.2
100m	13.6	14.3	13.4	14.3	13.3	12.8	14.8
150m	10.9	11.7	9.8	—	11.9	11.3	12.3
200m	9.8	10.4	8.8	—	10.7	10.0	10.1
250m	—	—	—	—	8.8	9.0	8.2
300m	—	—	—	—	8.2	7.9	7.5
350m	—	—	—	—	7.5	7.2	7.4
400m	—	—	—	—	6.7	6.9	6.8

* 流向・流速はドップラー潮流計による

