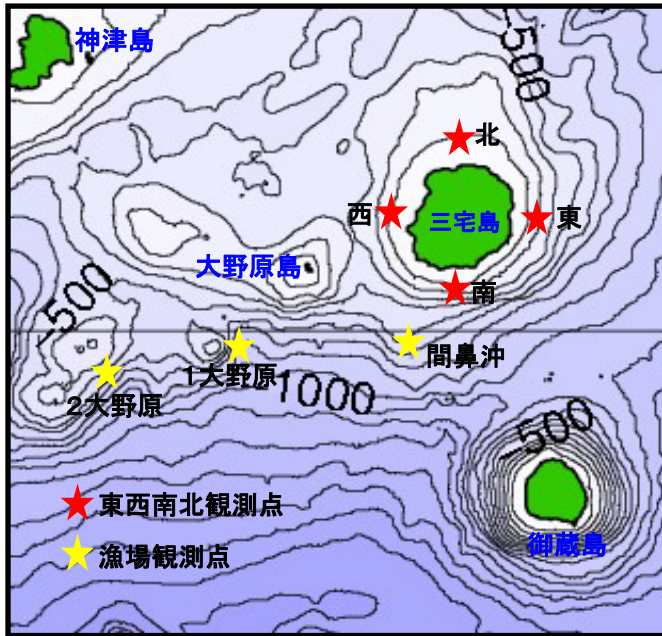


# 三宅島周辺海況情報No.12

平成20年12月9日

東京都島しょ農林水産総合センター大島事業所



12月4日に調査船「やしお」による三宅島周辺の海洋観測を行いました。今回、漁場観測は実施出来ませんでしたので、三宅島東西南北4測点の結果を報告します。

海況：黒潮は、遠州灘沖の北緯32度50分付近から、野島崎沖で31度30分付近まで南下した後、伊豆諸島の東をS字状に北上している。各観測点の水温は、海面は20～21℃台、100m深は18℃台、150m以深では、西側の観測点が他より低めでした。

図1 三宅島周辺海洋観測地点

表1 平成20年12月水温観測結果

観測点	三宅島東	三宅島西	三宅島南	三宅島北
年月日	12月4日	12月4日	12月4日	12月4日
時刻	11:18	12:18	11:48	10:48
緯度 (N)	34°05′	34°05′	34°01′	34°09′
経度 (E)	139°35′	139°26′	139°30′	139°30′
水深 (m)	201	223	214	—
流向(°)／流速(Kt)	285／0.5	161／0.8	288／0.6	55／0.7
水温 (°C)				
0m	21.3	21.2	21.6	20.9
50m	20.2	19.6	20.6	20.5
75m	19.5	19.4	20.1	20.3
100m	18.7	18.7	18.1	18.3
150m	15.3	15.0	14.7	—
200m	14.0	11.6	13.7	—
250m	—	—	—	—
300m	—	—	—	—
350m	—	—	—	—
400m	—	—	—	—

\* 流向・流速はドップラー潮流計による

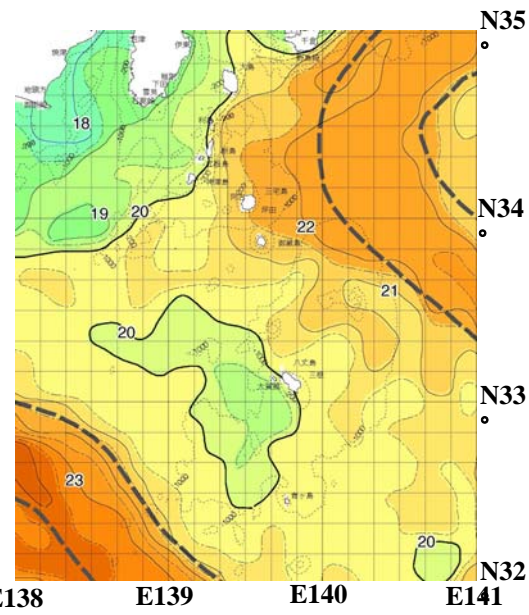


図2 12/8 関東・東海海域漁海況速報

