



調査指導船「たくなん」

海洋観測速報 2004 年 5 月号

東京都水産試験場八丈分場

〒100-1511 東京都八丈島八丈町三根 4222
TEL : 04996-2-0209 FAX : 04996-2-3429

調査指導船「たくなん」による八丈島沿岸海洋観測結果と八丈島神湊港定地水温観測結果についてお知らせします。

- ・ 沿岸定点観測 2004 年 5 月 6、12 日に八丈島、東西の 10 測点にて観測
- ・ 神湊定地観測 2004 年 4 月 1~30 日、午前 9 時に神湊港内にて観測

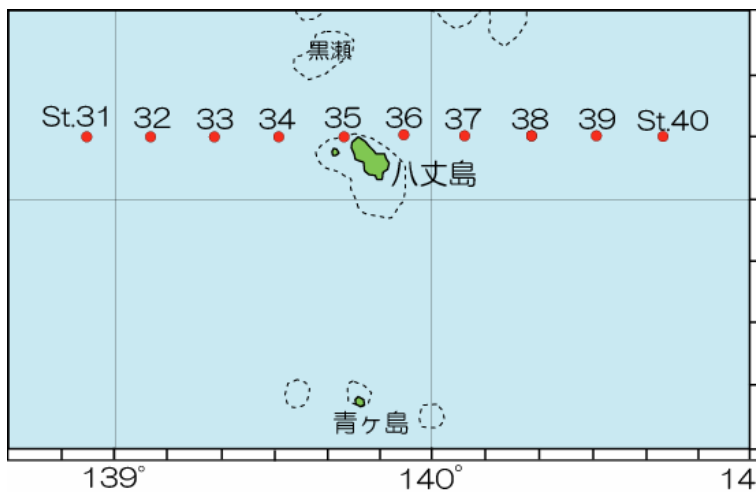


図 1 八丈島沿岸観測定点位置

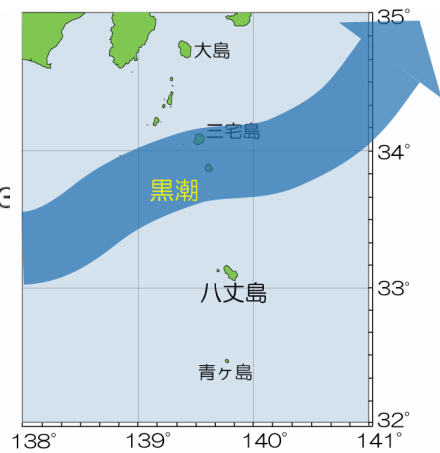


図 2 沿岸観測当時の黒潮流路
八丈海洋ニュースNo.16-72(5/6号)より

表 1 八丈島沿岸定点観測結果

観測点	St.31	St.32	St.33	St.34	St.35	St.36	St.37	St.38	St.39	St.40
観測月日	5/12	5/12	5/12	5/12	5/12	5/6	5/6	5/6	5/6	5/6
北緯	33° 10'	33° 10'	33° 10'	33° 10'	33° 10'	33° 10'	33° 10'	33° 10'	33° 10'	33° 10'
東経	138° 55'	139° 07'	139° 19'	139° 31'	139° 43'	139° 55'	140° 07'	140° 19'	140° 31'	140° 43'
水深0m	23.9	23.2	22.9	22.1	22.6	22.3	22.3	22.2	21.6	19.5
100m	—	—	—	—	—	21.7	22.0	21.3	19.6	18.3
水 200m	—	—	—	—	—	20.2	20.8	20.6	17.8	17.3
温 300m	—	—	—	—	—	18.0	18.7	18.0	17.2	17.1
°C 400m	—	—	—	—	—	—	16.0	16.0	15.5	15.6
500m	—	—	—	—	—	—	—	—	—	13.4
流向	27	36	342	48	35	175	305	199	189	48
流速 kt	0.7	1.0	1.2	1.9	1.4	0.8	0.3	0.5	0.7	0.6

※St.31~35は表層のみの観測です

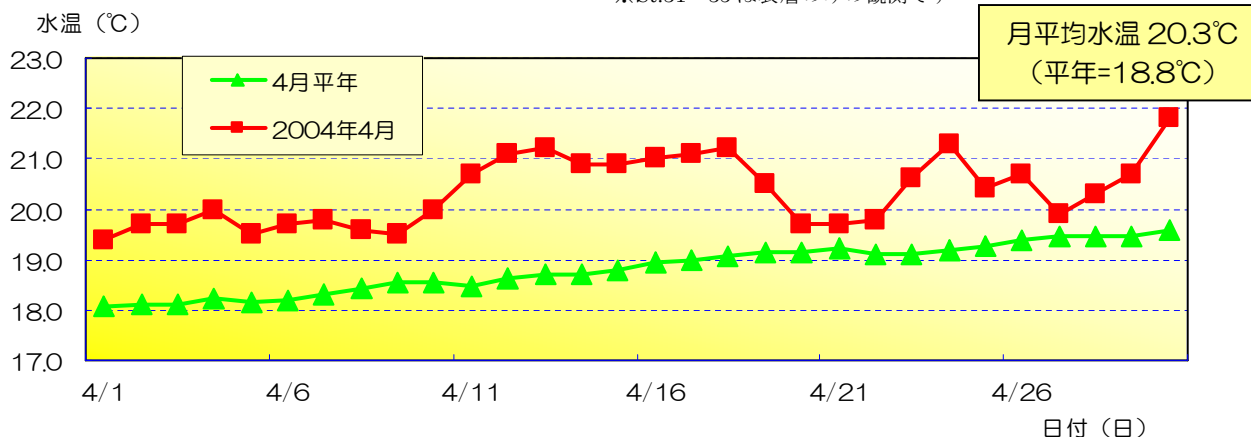


図 3 八丈島神湊港定地水温観測結果

